



Pătarea frunzelor

03.11.2014

De ce îngălbenesc frunzele: pătarea frunzelor

Boala este favorizată de un climat umed.

Simptome

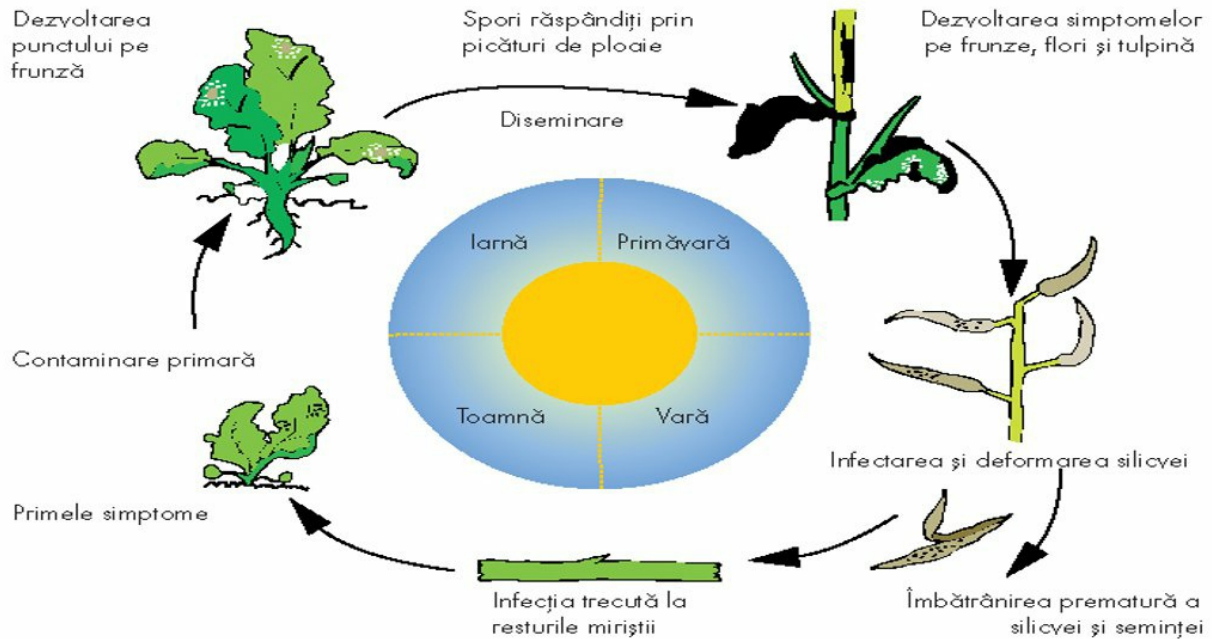
Apariția pe frunze a petelor de culoare verde-albicioasă înconjurată de un cerc de spori de culoare albă sau roz. Infecția este asociată cu distrugerea țesutului frunzei și apariția bășicilor, reducând **rezistența la îngheț** și apariția de infecții secundare.

Frunzele se usucă în cazul unei infecții severe care se transmite ulterior bobocilor florali, provocându-le brunificarea. Pe tulpină pot apărea leziuni de culoare roz înconjurată de pete mici negre. Infecția târzie a silicvelor duce la îmbătrânirea prematură, distrugerea acestora și pierderea semințelor.





Ciclul biologic - Pătarea frunzelor



Ciclul biologic

Infecția cu *P. brassicae* apare toamna și poate produce pagube mari în iernile blânde, dar simptomele pe frunze și tulpini nu se observă decât primăvara. Sursa principală de infecție sunt resturile vegetale. Aplicarea de erbicide care distrug stratul cerat al rapiței, cresc șansele instalării bolii.

Combatere

Cultivarea hibridilor toleranți reprezintă un element cheie pentru diminuarea daunelor; respectarea/e efectuarea rotației pentru a preveni contaminarea de la resturile vegetale; tratamentul cu fungicide al semințelor; tratamentele cu fungicide se aplică în cazul apariției infecției: toamna, primăvara la repornirea în vegetație și la începutul înfloririi.



