



# PORTOFOLIUL DE HIBRIZI DEKALB® 2024

Oferta noastră integrată  
pentru rapiță



PROPULSE®

acceleron®

FIELDVIEW®



Fiecare sezon vine cu provocări unice iar depășirea lor este un test de rezistență și o dovadă a devotamentului tău. Recunoaștem eforturile pe care le depui în fiecare zi și provocările cu care te confrunți.

De aceea, îți oferim posibilitatea de a-ți construi propria soluție, adaptată nevoilor tale. Alege dintr-o gamă largă de hibrizi de înaltă performanță, produse eficiente pentru protecția culturilor, servicii digitale și multe altele. Să cultivăm succesul împreună, cu o soluție care să-ți aparțină în totalitate.

Catalogul nostru cuprinde trei părți: hibrizi, protecția culturilor și servicii digitale. Alege cele mai potrivite opțiuni pentru nevoile tale din fiecare categorie.

**Pentru că soluția perfectă este cea pe care o crezi tu!**

Hibrizi	Protecția culturilor	Servicii digitale
Obține cele mai bune rezultate cu hibrizii noștri dezvoltați special pentru a satisface nevoile tale și a <b>performa la maximum în condițiile de cultivare din fermă.</b>	Protejează-ți investiția cu <b>gama noastră variată de produse pentru protecția culturilor</b> , de la semănat până la recoltare.	Susține-ți deciziile cu <b>informații obținute în timp real</b> , bazate pe analize și recomandări.

# CUPRINS

## INTRODUCERE

02

Bun-venit!

02

Cuprins

03

## CAPITOLUL 1

### - PLANIFICAREA SEZONULUI

04

Portofoliul nostru integrat

06

Hibrizii DEKALB® - Dezvoltăm viitorul

08

Interviu

09

Înființarea culturii

10

Utilizarea eficientă a azotului

12

Sclerotinia

14

Virusul galben al ridichii

16

Rezistența la scuturare

18

Putregaiul negru

20

Clearfield® pentru rapiță

21

Tratamentul semințelor

22

Tratamentul accelaron®

23

Zinc

24

## CAPITOLUL 2 - SEMĂNATUL

26

Semănatul de precizie

28

## CAPITOLUL 3 - PROTECȚIA CULTURII

30

FieldView™ Spray Kit

32

Fungicide Bayer pentru rapiță

34

## CAPITOLUL 4 - RECOLTATUL

36

FieldView™ - Întotdeauna la momentul potrivit

38

## CAPITOLUL 5 - HIBRIZII NOȘTRI

40

Hibrizii noștri

42

Portofoliul DEKALB®

50

Sigiliul de siguranță Bayer

54

Echipa de vânzări

56

## Capitolul 1: **DECIZIA E ÎN MÂINILE TALE**

De ce este fiecare sezon unic? Pentru că este sezonul tău. Este investiția ta, riscul tău, câmpul tău, producția ta. Sunt deciziile tale.

Așa că nu ne place să îți spunem ce este cel mai bine pentru tine. Și nu o vom face. Dimpotrivă, îți dăm puterea să iei singur deciziile care funcționează cel mai bine în ferma ta. Pentru că atunci când vine vorba de succes, există o singură soluție care contează: a ta.

De la alegerea hibrizilor potriviți, la selectarea celor mai bune produse pentru a-ți proteja recolta, la obținerea de informații valoroase prin serviciile noastre digitale. Toate sunt deciziile tale, iar noi îți punem la dispoziție instrumentele de care ai nevoie.

# CONSTRUIEȘTE-ȚI PROPRIA SOLUȚIE

În portofoliul nostru vei găsi tot ce ai nevoie pentru fiecare pas, de la semănat până la recoltat. Planifică-ți sezonul, seamănă, gestionează dăunătorii, bolile și buruienile și obține informații valoroase în timpul recoltării. Iată elementele principale care stau la baza soluției tale.

## 1 PLANIFICAREA SEZONULUI

Evaluează experiențele din sezonul trecut și stabilește cei mai buni hibrizi pentru condițiile tale de cultivare.



## 2 SEMĂNAT

Decide cea mai bună densitate de semănat pentru câmpurile tale și protejează-ți investiția cu o ofertă completă de protecție a semințelor.



## 3 MANAGEMENTUL BOLILOR

Protejează-ți culturile de boli și alege cea mai bună soluție dintre produsele noastre fungicide de înaltă performanță.



## 4 MONITORIZAREA CULTURII ȘI MANAGEMENTUL FERTILIZĂRII

Controlează-ți culturile prin satelit.



## 6 RECOLTAT

Identifică momentul potrivit și bucură-te de o recoltă reușită.



## 5 MANAGEMENTUL DĂUNĂTORILOR

Protejează-ți culturile de atacul dăunătorilor.



### PARTENERUL DIGITAL ÎN CĂLĂTORIA TA:

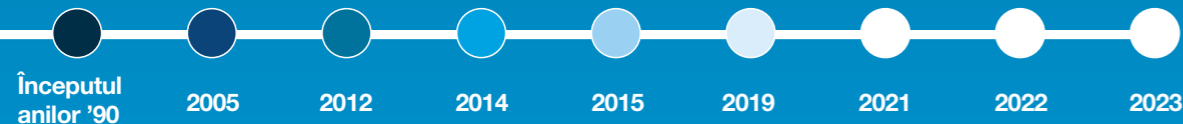
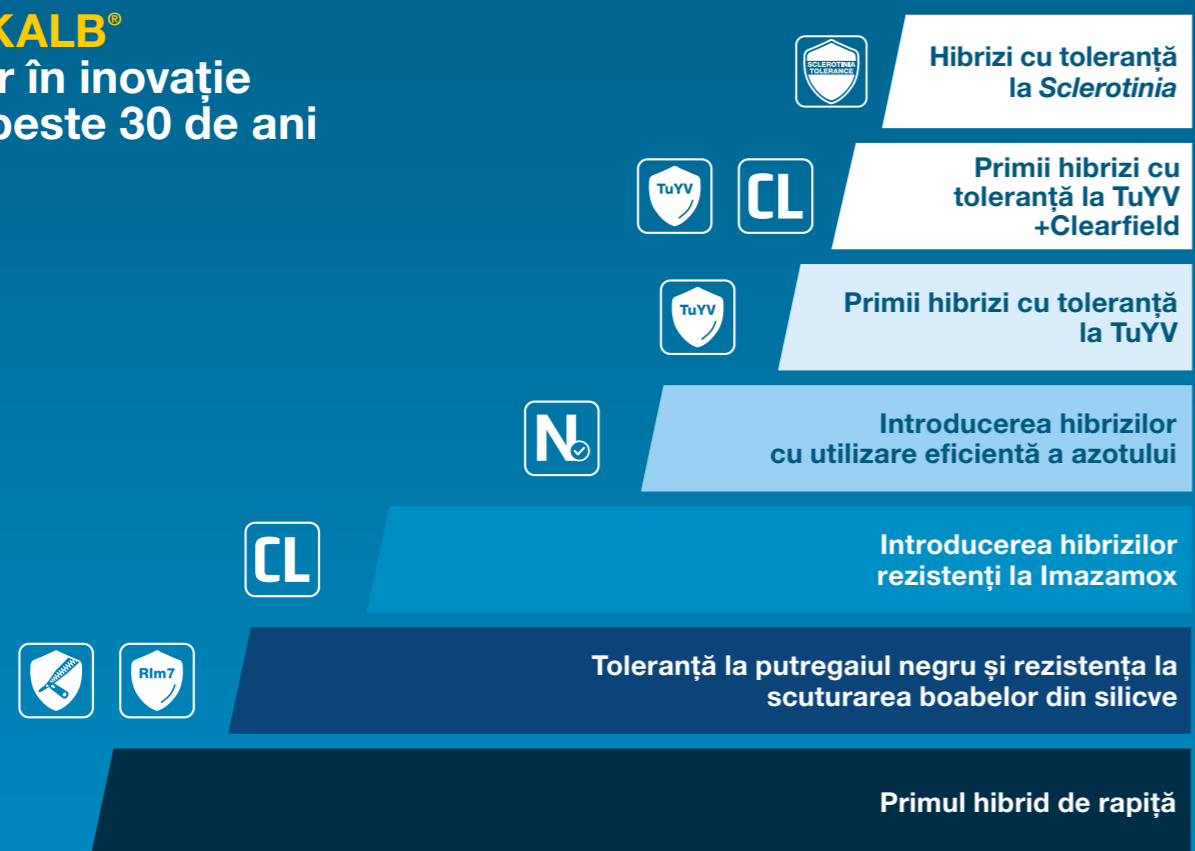
FieldView™ oferă informații valoroase de-a lungul întregului ciclu de vegetație. Deci, ca element recurent, vei găsi pagini informative în fiecare capitol, subliniind ce poate face FieldView™ pentru tine în fiecare etapă a sezonului.

# DEZVOLTĂM VIITORUL

## Caracteristici cheie ale hibrizilor DEKALB®:

- Conținut ridicat de ulei**  
Pentru producții ridicate de ulei în culturile de rapiță.
- Dezvoltare viguroasă în toamnă**  
Pentru o perioadă de semănat mai flexibilă, chiar și la o dată târzie.
- O bună sănătate generală a plantei**  
Pentru protecție solidă împotriva bolilor.
- Clearfield®**  
Singura soluție pentru controlul total și îndelungat al buruienilor, inclusiv a cruciferelor.
- Toleranța la ger**  
Modalitatea de dezvoltare a plantei îi conferă acesteia o toleranță crescută în condiții de îngheț și de iarnă aspră.
- Maturitate timpurie**  
Pentru recoltarea la timp a rapiței și pentru flexibilitate sporită la recoltare.
- Utilizarea eficientă a azotului**  
Pentru producții ridicate - chiar și în medii cu disponibilitate redusă de azot.
- Rezistență genetică la putregaiul negru RLM-7**  
Pentru o predispoziție mai mică la putregaiul negru.
- Toleranța la virusul galben al ridichii (TuYV)**  
Acest virus poate provoca pierderi semnificative de producție (între 0.14-0.4t/ha).
- Rezistență la scuturarea boabelor din silicve**  
Pentru protecția împotriva scuturării premature a boabelor din silicve și o gestionare flexibilă a recoltei.
- Toleranță la Sclerotinia**

## DEKALB® lider în inovație de peste 30 de ani



## Fabien Poree împărtășește perspective cu privire la strategii inovatoare de ameliorare a hibrizilor.

Fabien Poree  
Product Development OSR

### Ce este unic și specific pentru Bayer în legătură cu ameliorarea hibrizilor de rapiță în Europa și poate în afara UE?

Bayer este una din puținele companii din piața de rapiță cu un portofoliu care oferă semințe și, de asemenea, soluții complementare chimice și biologice pentru protecția culturilor și pentru tratamentul semințelor. În plus, Bayer este lider în piața semințelor de porumb la nivel mondial, cu o abordare de ameliorare foarte eficientă și inovatoare. Programul de ameliorare al culturii de rapiță beneficiază de instrumente inovatoare dezvoltate deja pentru porumb. Bayer este, de asemenea, jucător cheie în rapița de primăvară, transferul de cunoștințe și de tehnologie fiind benefic pentru ambele programe.

### Cum anticipați nevoile viitoare ale fermierilor atunci când dezvoltați hibrizi noi?

Echipa de ameliorare lucrează în colaborare directă cu echipele comerciale și strategice pentru a alinia planurile noastre cu nevoile clienților, ținând cont de schimbările din piață și la nivel de client. Echipele de strategie realizează interviuri cu toți cei implicați în cultura de rapiță, inclusiv fermieri și distribuitori, folosind de asemenea și modele analitice pentru a prezice tendințele viitoare. Cu aceste

informații, strategia de ameliorare este revizuită în mod regulat pentru a defini și ajusta prioritățile, dacă este necesar.

### Cum sunteți organizați în UE pentru acoperirea tuturor condițiilor climatice și de sol?

Pentru a dezvolta cei mai buni hibrizi, înțelegerea interacțiunii dintre genetică și mediu este esențială. Prin urmare, a fost înființată o rețea pentru a testa hibrizii în toată Europa. Fiecare câmp este echipat cu stații meteo pentru a înțelege și mai bine impactul condițiilor climatice asupra performanței hibrizilor. Se efectuează periodic analize de sol, se depune un efort semnificativ pentru ca toate culturile să genereze un model care să poată estima impactul condițiilor de creștere asupra hibrizilor.

### Ce vă motivează în activitatea dumneavoastră?

După cum știți, misiunea Bayer este „Sănătate pentru toți, nimeni fără hrană”, iar semințele sunt un pilon cheie pentru asigurarea securității alimentare. Scopul ameliorării este de a oferi noi hibrizi de ultimă generație, care contribuie la securitatea alimentară și cu un impact mai mic asupra mediului. Contribuim substanțial în domeniul agriculturii regenerative, iar obiectivele

viitoare vor fi atinse prin inovare și îmbunătățire continuă. Prin urmare, este destul de interesant să te trezești în fiecare dimineață și să contribui la o astfel de misiune.

### Care sunt următoarele provocări în opinia dumneavoastră pentru cultivarea rapiței și cum poate fi genetică o parte a soluției?

Cultivarea rapiței a devenit din ce în ce mai dificilă din cauza vremii imprevizibile și instabile, cu perioade de secetă și căldură, dar și din cauza dispariției unor soluții de protecție a culturilor pentru care nu există alternativă, asta în timp ce agricultura trebuie să afecteze din ce în ce mai puțin mediul înconjurător. Sunt necesari hibrizi noi. Principalele provocări identificate sunt legate de înființarea culturilor, în condițiile în care disponibilitatea apei în toamnă și soluțiile pentru combaterea dăunătorilor sunt foarte limitate. O altă provocare cheie este legată de lipsa soluțiilor pentru controlul bolilor precum Sclerotinia, în timpul înfloririi. Genetica va fi parte a răspunsului la aceste probleme. Căutăm soluții care să asigure o creștere durabilă și sustenabilă, prin combinarea protecției culturilor, a semințelor și a instrumentelor digitale.

## Centrul de cercetare și dezvoltare Boissay

Lansat în 1981, centrul Boissay este localizat în regiunea Eure-et-Loir din Franța. Aici se realizează diverse activități de cercetare, cu un istoric axat pe ameliorarea culturii de rapiță, la care, recent, s-au adăugat și alte culturi precum porumbul sau grâul. În 2024, a fost alocată și o echipă dedicată dezvoltării produselor pentru protecția plantelor, care va ajuta la accelerarea dezvoltării unui portofoliu integrat. Acest centru se întinde pe o suprafață de 3 hectare și este compus din laboratoare, sere, camere de creștere, camere frigorifice și birouri.



# ÎNFIINȚAREA CULTURII

O bună înființare a culturii este baza pentru o producție ridicată de rapiță. Cu cât hibridul are o dezvoltare mai viguroasă, cu atât este mai mic riscul de pierdere a producției din cauza presiunii buruienilor, bolilor și dăunătorilor.

## Hibridii de rapiță care se dezvoltă mai viguros în toamnă prezintă:

- // Protecție mai bună împotriva infestărilor cu dăunători, de exemplu puricii cruciferelor
- // Dezvoltare bună a plantei, ceea ce duce la o bună toleranță la ger, chiar și pentru culturile semănate întârziat
- // Absorbție ridicată a azotului în timpul toamnei și prevenirea pierderilor prin levigare în timpul iernii

Pentru a susține dezvoltarea rapidă în timpul toamnei, insecticidul BUTEO® start reduce daunele provocate de puricii cruciferelor, asigurând astfel producția.

## MĂSURI PENTRU CONSERVAREA APEI ÎN SOL

- // Planificarea asolamentului de lungă durată
- // Alegerea unei plante premergătoare cu un consum redus de apă
- // Cultivarea de soiuri timpurii de grâu, cu talie mai redusă
- // Aplicarea regulatorilor de creștere în primăvară la planta premergătoare
- // Gestionarea paielor rămase pe miriște
- // Întreruperea capilarității și evaporării apei din sol
- // Alegerea celui mai potrivit sistem de lucrare a solului și a variantelor optime de semănat
- // Controlul buruienilor de pe miriște



# UTILIZAREA EFICIENTĂ A AZOTULUI

## Capacitatea de a converti azotul disponibil în producții mari

Noul context privind îngrășămintele a adus pentru mulți fermieri noi provocări - azotul, în mod particular - un factor important cu influență directă asupra producțiilor realizate.

Utilizând fertilizarea limitată cu azot (până la 30% mai puțin azot mineral), experții în ameliorare de la Bayer au putut selecta hibrizii cu un comportament mai stabil și producții mai ridicate, comparativ cu alți hibrizi în condiții de fertilizare redusă.

Pe baza a numeroase experimente, știm acum care hibrizi au o performanță bună în condiții optime și care înregistrează cele mai mici pierderi de productivitate în condiții de fertilizare minerală redusă.

Folosind hibrizi **DEKALB®** cu utilizare eficientă a azotului, potențialul de producție al solului poate fi exploatat chiar și în condiții de disponibilitate limitată a azotului.

Pe lângă **DK Excited** și **DK Exbury**, **DK Expectation** și **DK Expose** au, de asemenea, o utilizare eficientă a azotului. Pe fondul noilor reglementări privind utilizarea îngrășămintelor, hibridul selectat a devenit un element de bază pentru cultivarea cu succes a rapiței chiar și în cazul unor restricții tot mai mari.



### Hibrizi recomandați:

**DK Excited**  
Cel mai productiv hibrid în 2023!

**DK Exbury**  
Cea mai bună alegere pentru fermierii inovativi.

## FIELDVIEW

### Alege inteligent produsele pe care urmează să le folosești.

În timpul fertilizării, poți crea o hartă de recunoaștere a solului bazată pe o scară de culori, care te ajută să optimizezi gestionarea azotului și să obții o omogenitate a culturii. Cu hărți de recunoaștere ușor de interpretat, poți înțelege rapid unde este nevoie de mai puțin sau mai mult azot. Cu noua funcție Auto Zoning crearea prescripțiilor nu a fost niciodată mai ușoară.



Auto Zoning ajută la generarea unei hărți de prescripție pentru rata variabilă de aplicare a azotului.

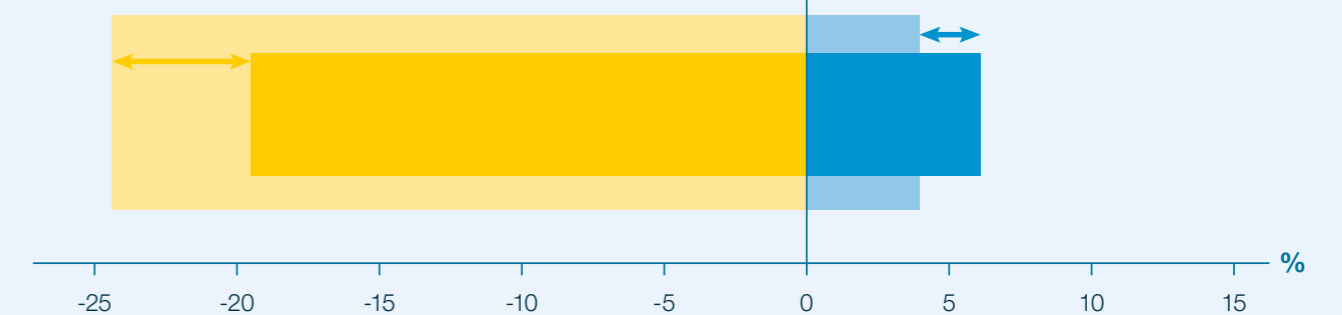
## O nouă generație de hibrizi cu utilizare eficientă a azotului

### DK Excited: 100 % producție la 140kg/ha N

Media hibrizilor testați: 4.256 t/ha, DK Excited: 4.516 t/ha (+6.1%)

Pierderi de producție mai mici cu doză redusă de fertilizare (-40kg/ha)

Câștig de producție mai mare cu doză ridicată de fertilizare (+40kg/ha)



DK Excited (100 kg N/ha) Medie hibrizi testați (100 kg N/ha) DK Excited (180 kg N/ha) Medie hibrizi testați 180 kg N/ha

În testele de fertilizare din sezonul 2020/21, DK Excited a realizat producții optime chiar și cu doze medii de azot. Acest lucru confirmă recomandarea largă de cultivare a DK Excited, chiar și în condiții dificile.

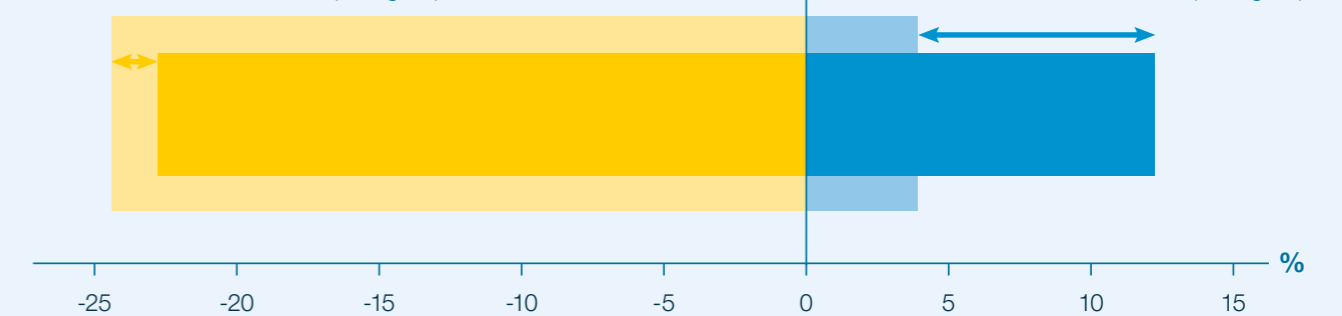
Sursa: 2 locații, loturi mici, în repetiție, N min a fost determinat și contabilizat în primăvară, media producțiilor/conținutul de ulei în toate variantele și în toate locațiile: 3.516 t/ha și 45,17 %.

### DK Exbury: 100 % producție la 140kg/ha N

Media hibrizilor testați: 4.256 t/ha, DK Exbury: 4.778 t/ha (+12.25%)

Pierderi de producție mai mici cu doză redusă de fertilizare (-40kg/ha)

Câștig de producție mai mare cu doză ridicată de fertilizare (+40kg/ha)



DK Exbury (100 kg N/ha) Medie hibrizi testați (100 kg N/ha) DK Exbury (180 kg N/ha) Medie hibrizi testați 180 kg N/ha

În studiile de fertilizare din 2020/21, DK Exbury a răspuns pozitiv la aplicarea crescută de azot cu o creștere a nivelului de producție. Pe baza rezultatelor, DK Exbury este cea mai bună alegere pentru mediile de producție ridicate.

Sursa: 2 locații, loturi mici, în repetiție, N min a fost determinat și contabilizat în primăvară, media producțiilor/conținutul de ulei în toate variantele și în toate locațiile: 3.516 t/ha și 45,17 %.



# SCLEROTINIA

Putregaiul alb, cauzat de ciuperca *Sclerotinia sclerotiorum*, apare în toate regiunile de cultivare a rapiței. Fiind o boală tipică de rotație a culturilor, pierderile de producție de până la 30% nu sunt neobișnuite. Ciuperca este, prin urmare, considerată a fi una dintre cele mai amenințătoare boli în cultivarea plantelor oleaginoase.

*Sclerotinia* este cauzată de scleroți, care sunt corpuri permanente în sol. Acești scleroți germinează primăvara, iar sporii lor sunt eliberați atunci când plantele

de rapiță înfloresc. Ulterior, sporii sunt transportați la plantele de rapiță de către vânt.

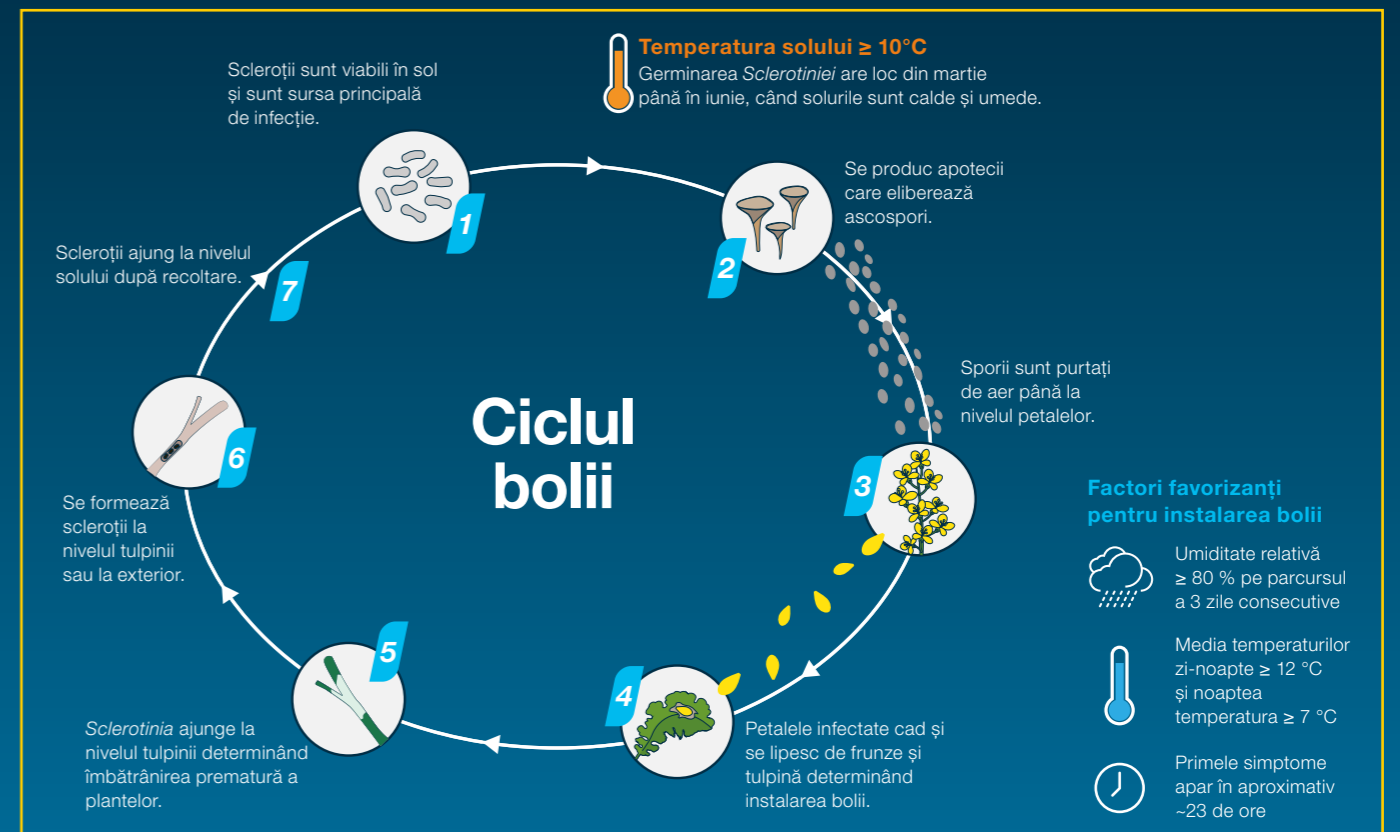
*Sclerotinia* se manifestă de obicei prin leziuni moi, apoase, pe tulpini, frunze și silicvele plantelor afectate. Aceste leziuni pot deveni acoperite cu o creștere fungică albă, asemănătoare bumbacului, mai ales în condiții umede. Ciuperca produce structuri mici, negre, dure, numite scleroți, care pot supraviețui în sol câțiva ani și contribuie la persistența bolii.



## Hibrizi recomandați:

**DK Expectation**  
**DK Immortal CL**  
**DK Exsun**  
**DK Excited**

Hibrizii DEKALB® cu toleranță la Sclerotinia



## Precauții:

Există mai mulți pași care pot fi făcuți pentru a preveni apariția *Sclerotiniei* în cultura de rapiță, unul dintre ei fiind rotația culturilor. Intervalul recomandat între culturile sensibile este de patru ani și nu ar trebui să fie mai scurt, deoarece acest lucru ar putea crește riscul de apariție a *Sclerotiniei*.

- // Protecția culturilor începe cu selectarea hibrizilor corespunzători. De exemplu, **DK Expectation**, **DK Immortal CL**, **DK Exsun** și **DK Excited** sunt cunoscuți pentru buna lor toleranță la *Sclerotinia*.
- // Rotația culturii / eliminarea din rotație a speciilor sensibile la atac (floarea-soarelui, soia, cânepă).

- // Aplicarea produselor fungicide în vegetație (de exemplu, produsul nostru de protecție a culturilor Propulse®) rămâne cea mai eficientă soluție pentru controlul *Sclerotiniei* și minimizarea impactului asupra producției.
- // Arătura după rapiță îngroapă scleroții și le afectează capacitatea de a germina dacă sunt îngropați adânc.





# VIRUSUL GALBEN AL RIDICHII

## Infestările grave cu afide din timpul toamnei favorizează apariția bolilor virale la rapiță

Virusul galben al ridichii (TuYV) a devenit tot mai important în ultimii ani. Virusul este transmis, printre altele, de păduchele verde al piersicului (*Myzus persicae*), care se localizează în mici colonii pe partea posterioară a frunzei de unde extrage suc plantelor, transmițând astfel virusul. În ultimii ani, răspândirea virusului a fost facilitată de următorii factori:

// **Temperaturile blânde în timpul toamnei și iernii** care au condus la apariția în masă a afidelor, pe de o parte și, pe de altă parte, la prelungirea perioadei de infectare din toamnă

// Atât cruciferele, cât și alte specii de buruieni sunt plante gazdă și servesc ca sursă de dezvoltare a afidelor

// **Alegerea tot mai frecventă a culturilor secundare și a leguminoaselor** servește, de asemenea, ca o sursă a virusului și acționează ca plante de reproducere pentru afide

Primele simptome apar toamna. Plantele infestate prezintă o decolorare violacee la marginile și vârful frunzelor. Decolorarea violacee a frunzelor poate indica și o reacție generală a plantei la factori de stres, precum excesul de apă din sol, compactarea solului, deteriorarea rădăcinilor, acumularea nutrienților sau o deficiență nutrițională (deficiență de azot sau fosfor). Pentru a elimina în totalitate alte cauze, atunci când se suspectează o infecție virală trebuie efectuat așa-numitul test ELISA. Pe lângă decolorarea violacee a marginilor frunzei, pot exista alte simptome vizibile în timpul primăverii, precum:

- // **Suprafață foliară redusă**
- // **Conținut scăzut de ulei**
- // **Reducerea numărului de boabe în silicvă**
- // **Reducerea creșterii plantei și dezvoltarea lăstarilor**
- // **Nivel crescut al acidului erucic și glucozinaților în sămânță**
- // **Pierderi de producție**



Colonii de păduchele verde al piersicului pe partea dorsală a frunzei

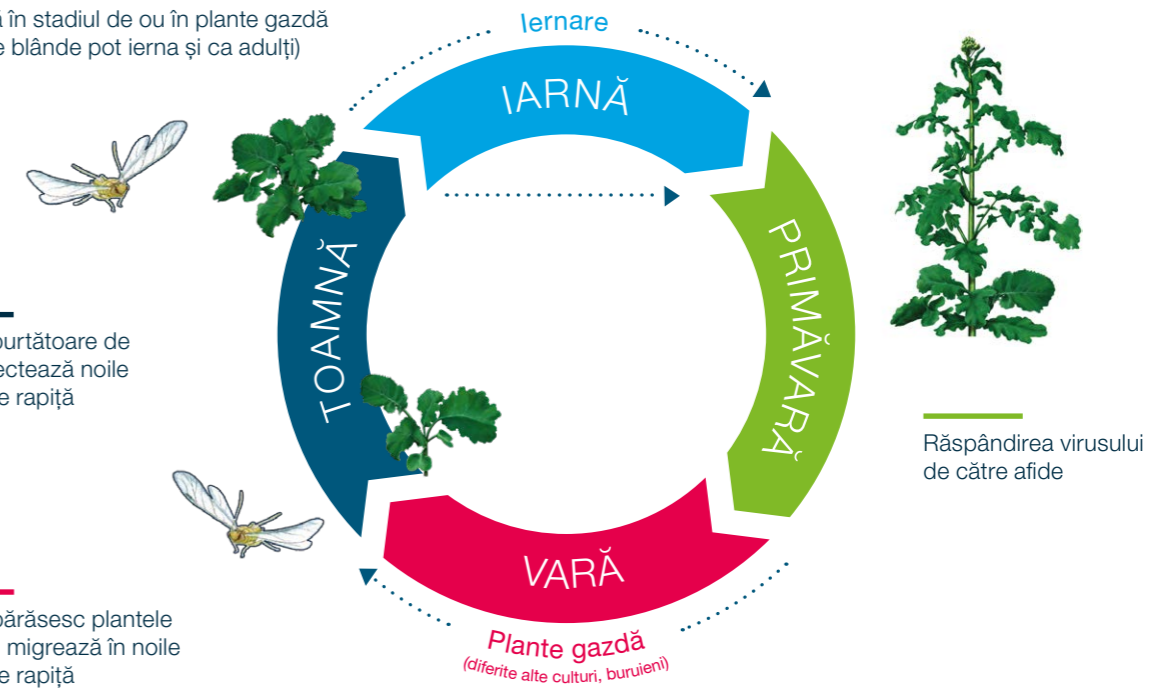
Pentru a preveni o posibilă infestare, este importantă asigurarea igienei câmpului, în special eliminarea rapiței sălbatice și a buruienilor. În plus, este important să se asigure rotația culturilor în mod corect. De exemplu, imediat după rapiță, nu se vor înființa culturi secundare combinate sau leguminoase care sunt considerate plante gazdă pentru afide. Pe lângă bunele practici din agricultură, se recomandă cultivarea hibrizilor toleranți la TuYV pentru a minimiza pierderile de producție din cauza virusului galben al ridichii.

## Transmiterea virusului TuYV prin afide:

lernează în stadiul de ou în plante gazdă (în iernile blânde pot ierna și ca adulți)

Afidele purtătoare de virus infectează noile culturi de rapiță

Afidele părăsesc plantele gazdă și migrează în noile culturi de rapiță



Pe lângă hibridul nostru deja consacrat **DK Excited**, noii hibrizi **DK Exbury**, **DK Expose**, **DK Expectation** aduc, de asemenea, rezistență la TuYV. O atenție deosebită este acordată și hibridului cu rezistență la Imazamox (**DK Immortal CL**) în plus față de rezistența la virusul TuYV.

## Hibrizi recomandați:

**DK Excited**  
Primul hibrid DEKALB®  
cu rezistență la virusul TuYV

**DK Expose**  
Hibridul DEKALB® adaptat  
pentru fiecare fermă, cu  
rezistență la virusul TuYV



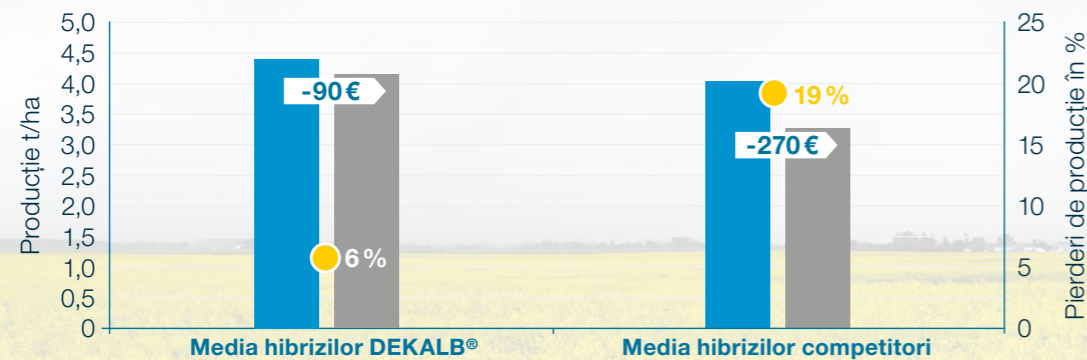


# REZISTENȚA LA SCUTURARE

**Pierdere mai mică a producției datorită rezistenței genetice la scuturarea boabelor din silicve.**

Rezistența genetică la scuturarea boabelor din silicve este o caracteristică fundamentală a tuturor hibrizilor DEKALB®. Aceasta poate reduce semnificativ pierderile de producție înainte și în timpul recoltării, protejând astfel producția și minimizând apariția samulastrei de rapiță în culturile următoare.

## Rezistența la scuturare a hibrizilor DEKALB®



Sursa datelor: Loturi de rapiță DEKALB® înființate în anul 2010 în Boissay, Franța, pentru a testa rezistența la scuturare. Calculul a fost realizat pe diferența de producție realizată, la un preț mediu de 350Eur/to. Recoltarea s-a făcut la 3 săptămâni după data optimă de recoltat.

## Beneficiile rezistenței la scuturare:

- // Reduce pierderile cauzate de scuturare în condiții meteorologice nefavorabile înainte de recoltarea rapiței (furtună, grindină, ploii abundente etc.) și în cazul recoltării târzii
- // Mărește perioada de recoltare printr-o fereastră suplimentară, care permite finalizarea recoltării cerealelor înainte de recoltarea rapiței pentru a asigura calitățile producției
- // Reduce la minim apariția samulastrei de rapiță în culturile următoare și reduce costurile pentru combaterea acesteia

## Mai multă flexibilitate în recoltare

Flexibilitatea ridicată a perioadei de recoltare pentru hibrizii de rapiță DEKALB® rezistenți la scuturare a fost dovedită prin experimente și confirmată în mod repetat în practică.

Evaluarea testelor efectuate arată că hibrizii DEKALB® rezistenți la scuturare prezintă doar pierderi reduse ale producției la o recoltare întârziată a rapiței, în timp ce hibrizii martori au prezentat pierderi semnificative de producție. De asemenea, testele au arătat că la hibrizii DEKALB® cu rezistență mare la scuturare se diminuează riscul unei producții reduse în condiții nefavorabile.



## Hibrizi recomandați:

**DK Exbury**  
Cea mai bună alegere  
pentru fermierii inovativi.

**DK Excited**  
Hibrid rezistent  
la stres



## PUTREGAIUL NEGRU

**Putregaiul tulpinii (*Phoma Lingam*) poate duce la pierderi substanțiale ale producției de rapiță. Condițiile de căldură și umiditate favorizează dezvoltarea bolii.**

*Phoma* se poate dezvolta rapid, cu infectarea plantelor în proporție de până la 90% în maximum 10 zile. Monitorizarea culturilor începe cu sfârșitul lunii septembrie și se recomandă aplicarea de fungicide omologate atunci când 20% din plante prezintă simptome sub formă de puncte pe frunze.

Boala poate apărea prin semănatul semințelor infectate sau prin intermediul ascosporilor care sunt împrăștiați în resturile vegetale de pe miriștea infectată.

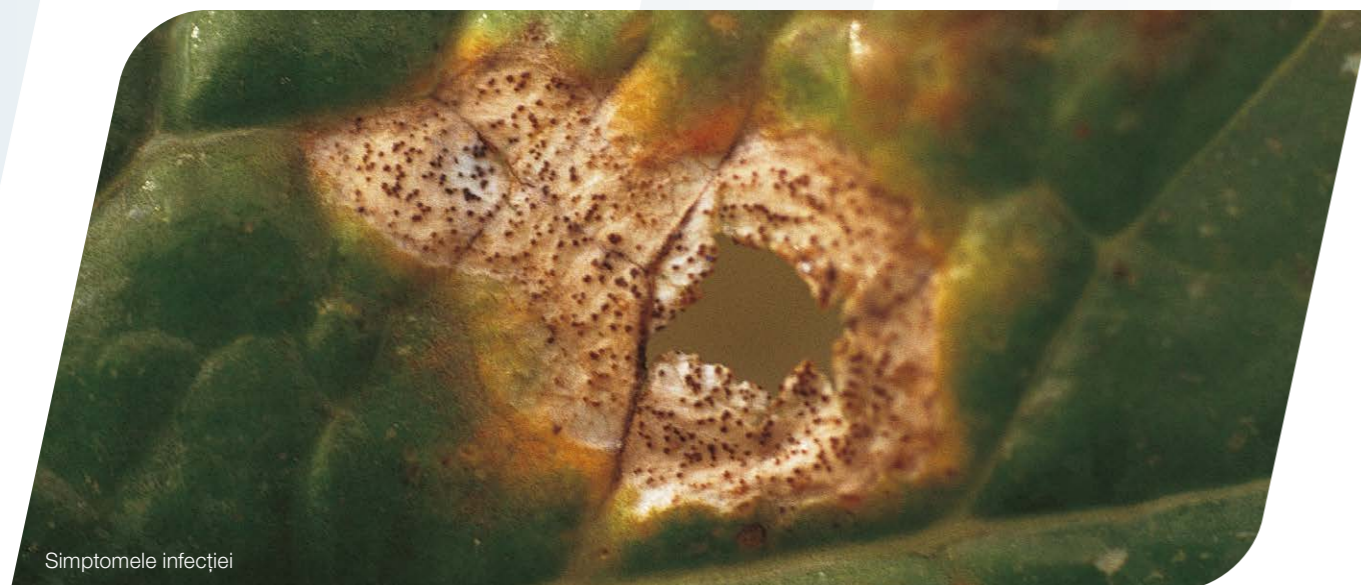
Simptomele pe primele frunze apar toamna de la picnosporii care se împrăștie în cultură prin căderea picăturilor de ploaie. Petele apărute pe frunze pot fuziona, dar rareori se întâmplă să aibă un efect negativ direct asupra creșterii plantei.

Ciuperca se întinde de la frunze la baza tulpinii prin căderea picăturilor de ploaie. Răspândirea se poate face și pe tijele florilor, respectiv pe silicve.

Putregaiul negru apare la baza tulpinii primăvara, extinzându-se sistemic în tulpină și intrând adânc în țesutul acesteia. Daunele și pierderile cauzate prin căderea plantelor, precum și îmbătrânirea timpurie duc la reducerea dramatică a producției.

### Recomandări:

- Toleranța hibrizilor reprezintă un element cheie pentru reducerea daunelor
- Respectarea asolamentului pentru a preveni contaminarea cu resturile din miriște și reîntoarcerea seminței infectate în sol
- Practicarea unei densități moderate (30–50 pl/m<sup>2</sup>)
- Efectuarea arăturii cât mai devreme posibil
- Tratarea semințelor cu fungicide pentru a reduce riscul infecției primare



Simptomele infecției



Clearfield este o marcă înregistrată a BASF.



## CLEARFIELD® PENTRU RAPIȚĂ

### Soluția pentru combaterea buruienilor

Hibrizii Clearfield® sunt dezvoltați printr-un proces de reproducere convențional și prezintă toleranță la erbicidele Clearfield®. Zonele cu presiune mare de buruieni sunt foarte potrivite pentru sistemul Clearfield®. Un singur tratament după răsărire combate majoritatea buruienilor cu frunză lată, inclusiv cruciferele problematice cum sunt muștarul sălbatic, ridichea albă și voinicica. Sistemul Clearfield® asigură o fereastră de tratament largă și flexibilă.

**DK Immortal CL** cu productivitate ridicată prezintă rezistență la virusul galben al ridichii în plus față de rezistența la Imazamox. Acesta este primul hibrid de rapiță care combină aceste două gene.



### Hibrid recomandat:

**DK Immortal CL**  
Hibridul Clearfield  
rezistent la virusul TuYV

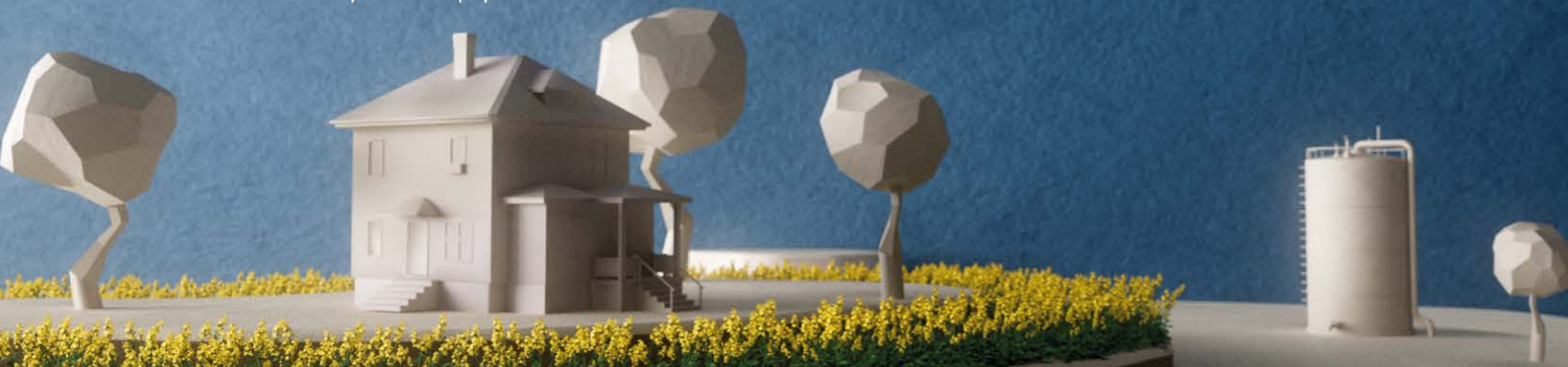
# SOLUȚIA BAYER PENTRU TRATAMENTUL SEMINȚELOR ACCELERON®

## Înființarea culturii îmbunătățită prin combinații eficiente de tratament.

Bolile, deficitul de nutrienți, infestările cu dăunători și alți factori de stres pot amenința potențialul de producție imediat după semănat.

Protecția sporită pentru a face față acestor provocări chiar de la început este oferită de soluția noastră de tratament **acceleron®**, cu care sunt tratați toți hibridii noștri de rapiță.

Anul acesta oferim **acceleron® precision** pentru o dimensiune omogenă a boabelor, care ajută fermierii ce doresc să înființeze cultura de rapiță cu semănătoarea de prășitoare (porumb).



	acceleron® standard	acceleron® elite	acceleron® precision * BUTEO start
<b>Micronutrient Zinc</b>		✓*	✓
<b>Fungicid (Scenic Gold)</b>	✓	✓	✓
<b>Insecticid (BUTEO start)</b>		✓	✓
<b>Semănat de precizie (bob cu bob)</b>			✓

\*Disponibil doar pentru hibridul DK Excited

## Componentele tratamentului acceleron®

### Fungicid (Scenic Gold):

- // **Scenic Gold este o nouă generație** de tratament fungicid îmbunătățit al seminței
- // **Foarte eficient împotriva tuturor bolilor importante** ale rapiței în faza de răsărit

### Spectru de activitate:

- Mană
- Putregaiul negru al rădăcinii
- Pătarea brună a rădăcinii
- Boli de toamnă (incl. *Rhizoctonia*, *Pythium*, *Fusarium*)

### Insecticid (BUTEO start):

- // BUTEO® start este **un nou insecticid care protejează planta împotriva puricilor până în faza de trei frunze a culturii de rapiță.**

În toamnele secetoase cu atac puternic de dăunători, recomandăm monitorizarea culturilor și insecticid de contact

- // Oferă o **răsărire optimă** a plantelor cu o dezvoltare uniformă

### // Dăunători țintă:

- Puricii cruciferelor
- Puricii de pământ
- Musca rădăcinilor

## NOUA SOLUȚIE PENTRU TRATAMENTUL SEMINȚELOR:



- // Tratamentul optim pentru semănatul de precizie bob cu bob
- // Dimensiunea uniformă și regulată a tuturor semințelor cu diametru garantat > 2 mm
- // Îmbunătățește curgerea semințelor din semănătoare, asigurând un semănat de calitate

# ZINC

## Creșterea productivității plantelor

Zincul este un micronutrient (oligoelement) esențial pentru creșterea și dezvoltarea optimă a plantelor de rapiță. El influențează direct vigoarea plantelor, cu efect de amplificare, determină dezvoltarea timpurie a rădăcinilor și stimulează producția de biomasă.

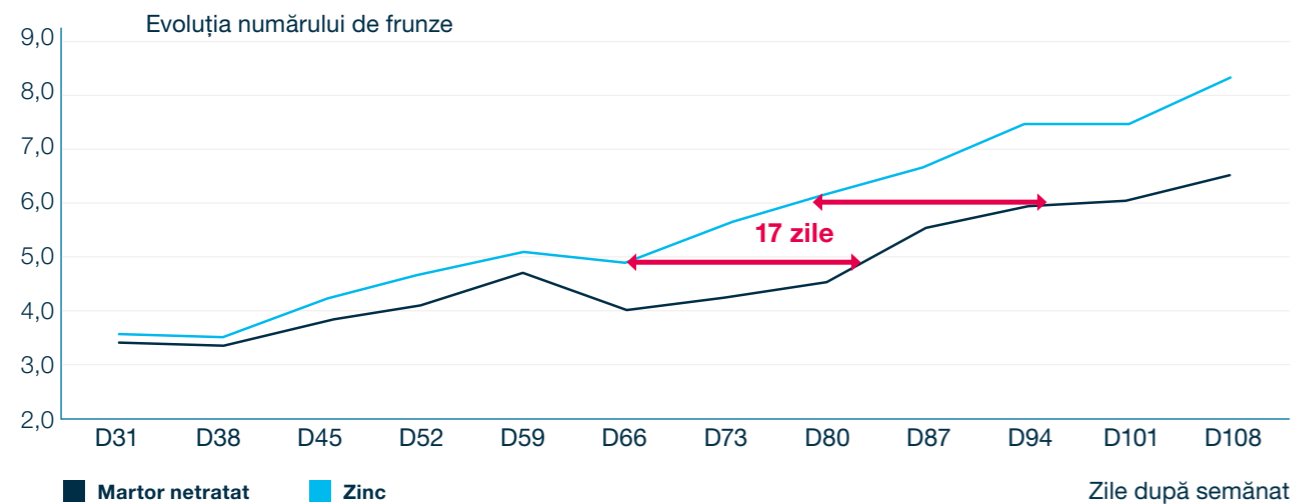
De asemenea, crește rezistența la stres și îmbunătățește accesul la nutrienții și apa din sol în stadiile incipiente de dezvoltare. Datorită acestui tratament pe bază de zinc, înființarea culturii se realizează mult mai bine, la fel ca dezvoltarea în stadiile incipiente, ceea ce se reflectă în producții mai mari.

## Rezultatele testelor și beneficiile generale

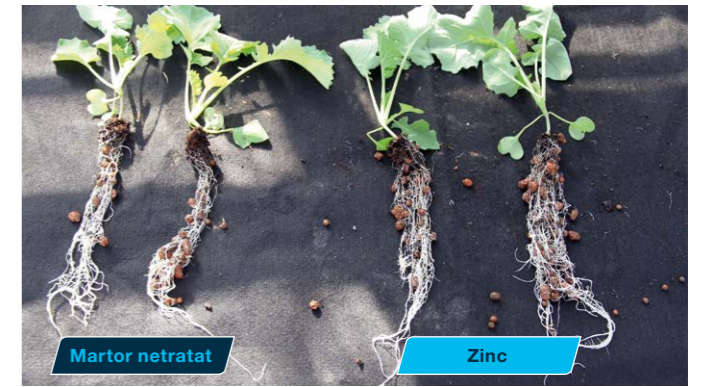
**Înființarea culturii îmbunătățită:** Zincul accelerează dezvoltarea plantei în primele faze de vegetație, în toate condițiile. Prin stimularea producției de auxină, un hormon vegetal crucial

pentru creșterea rădăcinilor, tratamentul cu zinc are ca rezultat plante mai puternice, cu sistem radicular mai robust, și mai sănătoase.

### Dezvoltare rapidă în condiții dificile de răsărire (lipsa apei)

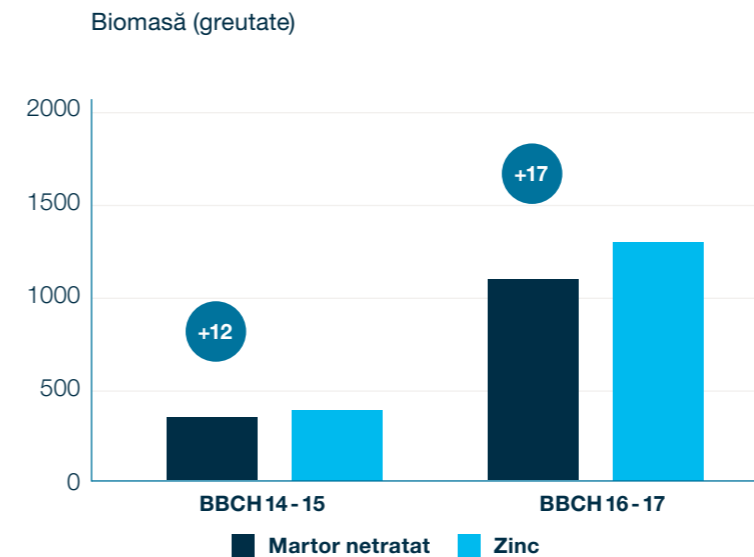


**Fotosinteză îmbunătățită:** Zincul contribuie la o producție mai mare de clorofilă, esențială pentru o fotosinteză mai eficientă, la creșterea în dimensiuni a frunzelor și la realizarea unui colorit verde mai intens al acestora. În testele noastre am observat efecte pozitive asupra biomasei culturii, exprimate prin creșteri de 12% - 17%, în funcție de stadiul de dezvoltare. De asemenea, teste efectuate în câmp și laborator arată un impact pozitiv al zincului asupra suprafeței foliare și creșterii rădăcinilor (+ 12%). În condiții controlate, zincul accelerează dezvoltarea; plantele care primesc zinc, aflate în stres hidric, ajung mai repede în stadiul de 5-6 frunze.

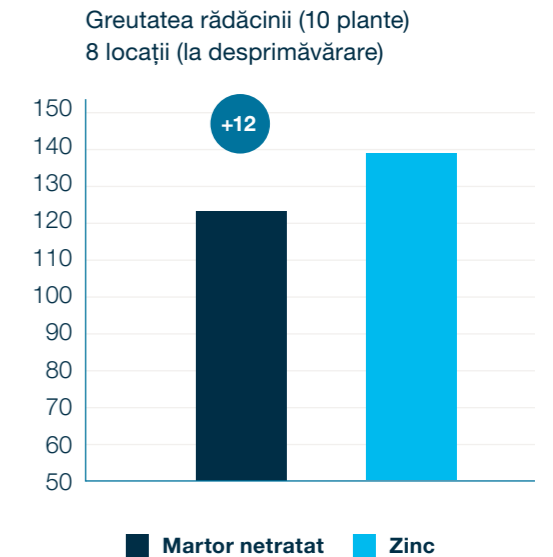


Efect pozitiv și semnificativ asupra dezvoltării rădăcinilor

## Efect pozitiv asupra suprafeței frunzelor și asupra biomasei



Efectul asupra biomasei în stadiul de 4-6 frunze

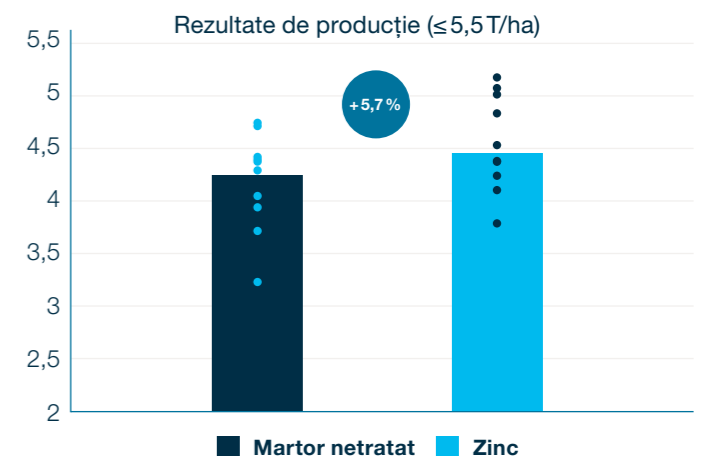


Efect bun asupra rădăcinilor

**Potențial de producție ridicat:** Luând în considerare toate beneficiile tratamentului cu micronutrienți cu zinc - dezvoltare îmbunătățită a rădăcinilor, absorbție crescută a nutrienților, sănătate generală mai bună a plantelor - plantele sunt mai puternice și pot gestiona mai bine stresul.

De asemenea, rezultă și un impact indirect asupra producțiilor realizate, așa cum am observat în testele din cadrul rețelei noastre în 2023 (6 țări, 11 locații), în care tratamentul cu Zinc a permis o creștere a producției de 5,7%.

## Înrădăcinare puternică și producții mai ridicate



Teste din 2023: 6 țări - 11 loturi  
Polonia - Romania - Ungaria - Bulgaria - Danemarca - Suedia  
Hibrid: DK Excited

\*+0,243T X 420€ = 102€/ha

## Capitolul 2: **ESTE ÎN PUTEREA TA!**

Tu știi cel mai bine care sunt nevoile tale. De aceea, noi îți dăm puterea să iei deciziile corecte pentru sezonul de semănat în mod direct. Soluțiile noastre personalizate sunt concepute să-ți asigure baze solide și un start de succes pentru noul tău sezon agricol.

Fie că este noul nostru acceleron®, soluția pentru semănatul de precizie care te ajută să ai un start bun sau unul dintre produsele noastre digitale, cum ar fi FieldView™, tu alegi cea mai bună opțiune dintr-o gamă largă de produse și servicii. Așa te ajutăm să-ți atingi obiectivele și să începi sezonul cât se poate de bine.



# SEMĂNATUL DE PRECIZIE

Semănatul culturii de rapiță s-a schimbat definitiv în ultimii ani. Deși în trecut fermierii semănau rapița folosind predominant semănători mecanice convenționale, astăzi, mulți își comandă semănătoare de rapiță cu o mașină de semănat de precizie. Motivul îl reprezintă avantajele pe care le oferă semănatul de precizie la înființarea culturilor.

## Avantajele semănătorii de precizie:

### // Cea mai înaltă calitate de semănat

Densitate riguroasă de semănat pe m<sup>2</sup> (care duce la până la 15% mai multă suprafață semănată dintr-un sac)

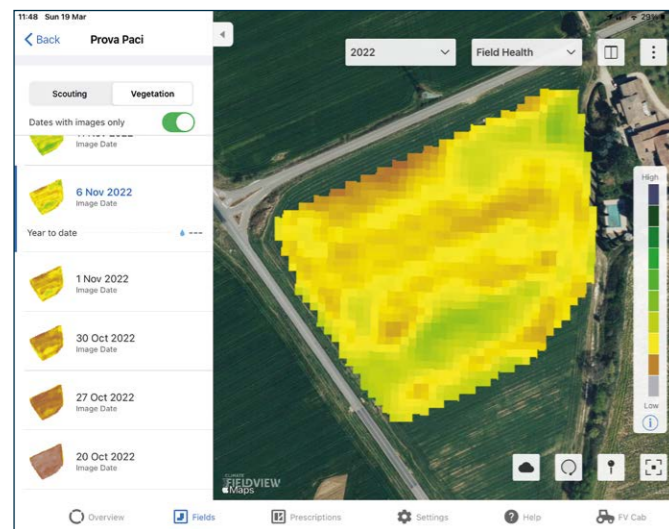
- Poziționarea consistentă a seminței: adâncimea și distanța pe rând
- Distanță uniformă între plante

### // Uniformitatea răsării

- Optimizarea tratamentului de toamnă (ritmul și momentul optim)
- Înflorire și coacere uniforme

### // Optimizarea potențialului de producție

Fiecare plantă are spațiul optim pentru a dezvolta ramificații fără a concura pentru lumină, apă și nutrienți



## FIELDVIEW

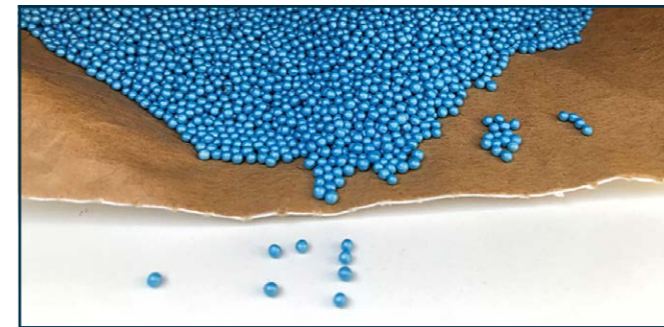
### Identifică motivul producțiilor scăzute și înțelege de ce

După semănat, poți folosi harta de vegetație FieldView™ pentru monitorizarea dezvoltării culturilor, identificarea plantelor nerăsărite și îmbunătățirea evaluării câmpului. Poți evalua dacă zonele maro sunt rezultatul deficiențelor de nutrienți sau al nerăsării și poți lua în considerare resemnarea parțială sau completă.

Hărțile de Vegetație permit monitorizarea dezvoltării culturilor

## Diametru mare și dimensiune uniformă a semințelor pentru un semănat de înaltă calitate: semințe acceleron® precision - un sistem dezvoltat pentru semănatul de precizie

Dimensiunea uniformă a semințelor este importantă pentru semănatul de precizie, bob cu bob. Aici, DEKALB® oferă noul concept **acceleron® precision** pentru semănatul rapiței în 2024 și garantează un diametru > 2 mm, pentru a se potrivi perfect semănatului de precizie.

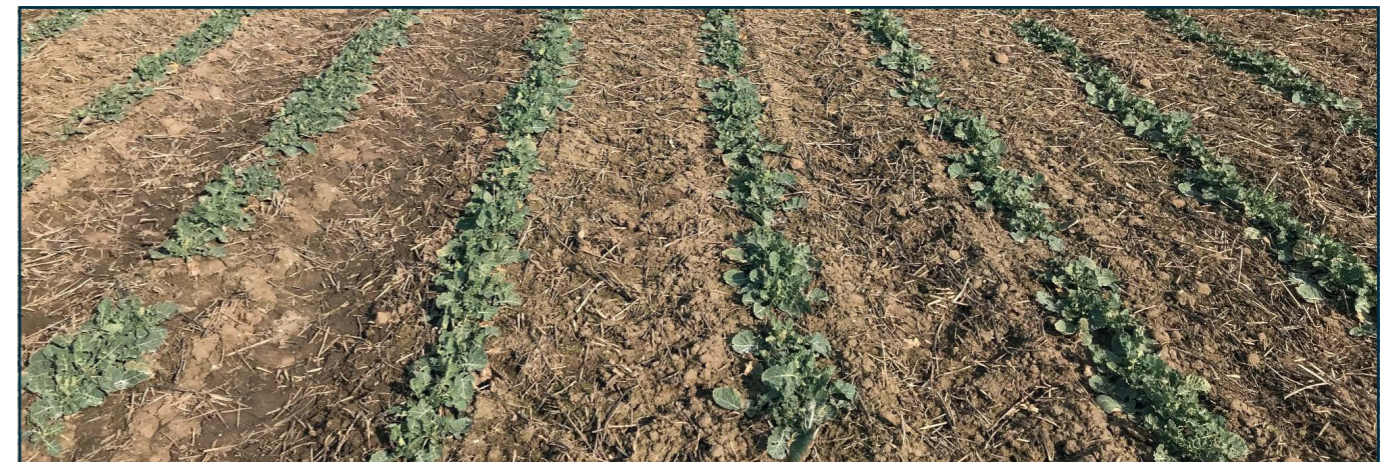


Semințe de dimensiune uniformă acceleron® precision



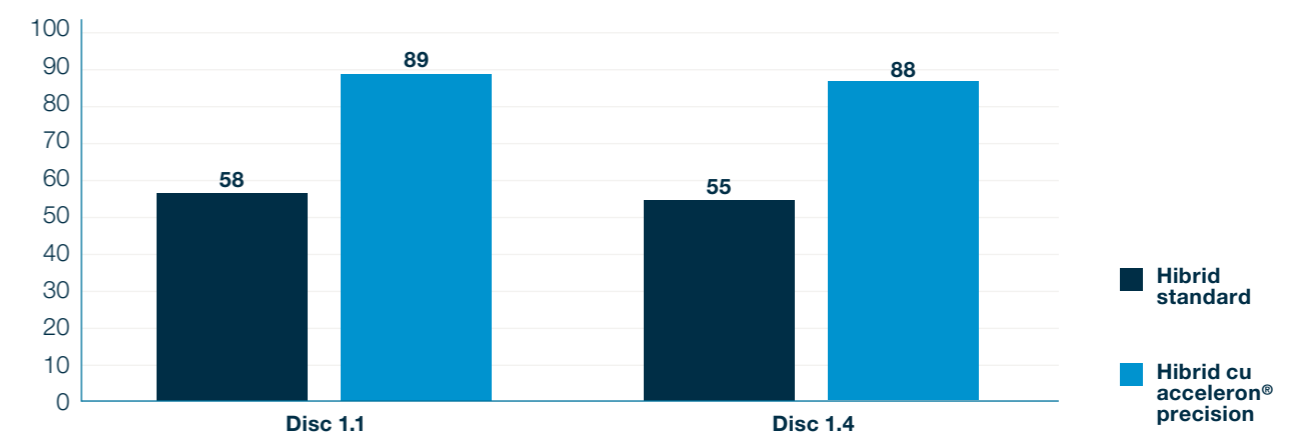
Semințe standard

Diametrul mare și uniformitatea semințelor împiedică blocarea semințelor în disc și permit cel mai eficient semănat



Lot de rapiță semănat cu semănătoare de precizie și semințe acceleron® precision

### Calitatea semănatului (distribuția uniformă a semințelor în %)



## Capitolul 3: **PROTEJEAZĂ CE AI DEZVOLTAT**

Pe parcursul sezonului, te vei confrunta cu multe provocări: boli, buruieni și dăunători. Toate au potențialul de a distruge ceea ce ai creat.

Îți oferim o gamă largă de produse pentru a te ajuta să previi acest lucru - inclusiv FieldView™ Spray Kit. Instrumentele digitale ca acesta sunt concepute pentru a-ți proteja plantele în fiecare etapă a sezonului.

Deci, cum îți protejăm munca?  
Oferindu-ți flexibilitatea de care ai nevoie. De la provocări comune cum ar fi buruienile și atacul dăunătorilor, la factori imprevizibili precum condițiile meteorologice schimbătoare, programul nostru de protecție a culturilor oferă soluții adaptabile pentru a îți păstra culturile sigure.



# FIELDVIEW™ SPRAY KIT

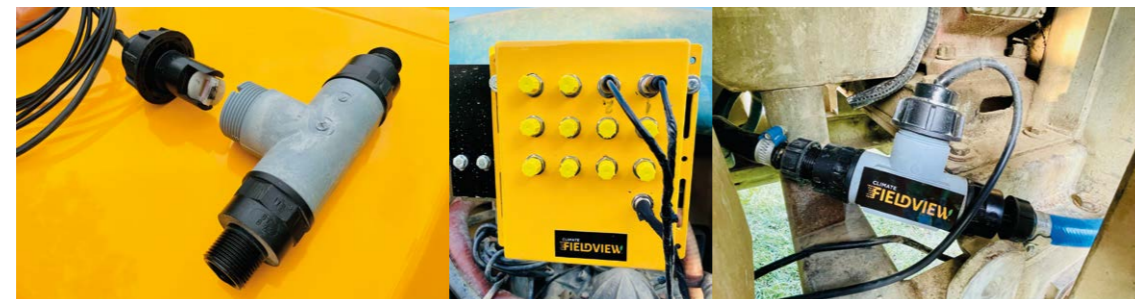
## Modernizează-ți pulverizatorul existent.

În contextul agriculturii regenerative, două mari tendințe conturează viitorul acum:

**1. Respectarea reglementărilor**

**2. Conectarea datelor**

Cu toate acestea, 57% dintre pulverizatoarele din EMEA nu sunt prevăzute cu caracteristici tehnice menite să sprijine cele două tendințe. Cu ajutorul Spray Kit-ului de la FieldView™, poți respecta reglementările legale și cerințele legate de înregistrarea și păstrarea în format digital a felului în care au fost utilizate produsele fitosanitare, prin modernizarea pulverizatorului existent și transformarea sa într-o unealtă digitală.



Instalarea Spray Kit-ului este facilă și poate fi făcută de către utilizatorul final în câțiva pași simpli. În poze se observă debitmetrul.

**Spray Kit-ul de la FieldView™** te ajută să înregistrezi aplicările produselor fitosanitare. Acest lucru permite calibrarea pulverizatorului în timp real, economisind timp comparativ cu calibrarea manuală a acestuia. Tot cu ajutorul său, poți urmări și înregistra numărul de treceri, cantitatea de substanță aplicată pe unitatea de

suprafață și secțiunile pulverizatorului. Compatibil pentru toate tipurile de cultură, inclusiv vița de vie și pomi fructiferi, Spray Kit-ul de la FieldView™ combină senzorii, GPS-ul și unitățile de control pentru colectarea precisă a datelor georeferențiate.

**FIELDVIEW**  
spray kit



### Beneficii cheie: eficiență optimizată.

- // **Păstrarea automată și precisă a înregistrărilor**, lucru care poate fi util din punct de vedere securitate, trasabilitate, controlul calității și conformitate.
- // **Calibrarea și aplicarea precisă a produselor fitosanitare** - poți monitoriza în timp real cantitatea de produs fitosanitar aplicat, fapt ce conduce la o utilizare precisă și eficientă, în special atunci când sunt utilizate doze reduse de substanță activă.

// **Eficacitate îmbunătățită a produsului**, oferind un control mai precis asupra ratei de aplicare, Spray Kit-ul de la FieldView™ te poate ajuta să utilizezi cantitatea adecvată de produs fitosanitar, și să eviți supra sau subdozarea.

### Beneficii secundare

- // **Perspective în timp real**
- // **Conformitate simplificată**
- // **Soluții personalizate**
- // **Protecția mediului înconjurător**



Monitorizarea în timp real a cantității distribuite în FieldView™ Cab și aplicația Spray Kit (pentru calibrare)

# FUNGICIDE BAYER DEDICATE CULTURII DE RAPIȚĂ

## Îți prezentăm Tilmor® și Propulse®

Portofoliul de fungicide Bayer te ajută să îți protejezi producția în cel mai bun mod posibil. Testele noastre îndelungate și la scară largă arată că fungicidele Bayer asigură cele mai mari producții posibile.

### TILMOR®

#### Cea mai bună protecție posibilă

Tilmor® are acțiune sistemică în plante și spectru foarte larg de acțiune. Tilmor® conține substanța activă de înaltă eficacitate, protioconazol, împreună cu substanța activă consacrată tebuconazol. Tilmor® prezintă proprietăți preventive, curative și uneori eradicative, care îi conferă un spectru larg de activitate.

La aplicarea în primăvară, **Tilmor® oferă următoarele avantaje:**

- controlul tuturor bolilor importante din cultura rapiței
- creșterea vigoriei plantelor de rapiță
- îmbunătățirea toleranței la stres și reducerea necesarului de apă al plantelor
- reducerea taliei plantelor (10-25 cm în funcție de hibrid)
- stimularea formării lăstarilor laterali și a obținerii unei culturi uniforme, mai puțin sensibilă la condițiile meteo
- armonizarea procesului de înflorire
- datorită taliei mai reduse a culturii, se ușurează accesul utilajelor pentru tratamentele din perioada înfloriturii.

### PROPULSE®

#### Combinăție puternică

Fermierii nu trebuie să aștepte semnele unei infestări cu *Sclerotinia* - odată ce infecția este vizibilă, este prea târziu. Tratamentele cu Propulse® în timpul perioadei de înflorire sunt foarte eficiente pentru gestionarea acestei boli.

**Propulse® este un fungicid foarte performant care protejează cultura împotriva infecțiilor cu *Sclerotinia* (putregai alb) și *Alternaria* (pătare brună).** Propulse® 250 SE se aplică în vegetație din momentul apariției bobocilor floralii încă nedeschiși până la sfârșitul înfloriturii/scuturarea petalelor. Se recomandă ca aplicarea să fie făcută preventiv, înainte de apariția primelor simptome de boală. Momentul optim de aplicare este cel de înflorire deplină, adică atunci când 50% din florile de pe racemul principal sunt deschise, iar petalele primelor flori încep să cadă. Efectul unic de menținere a producției al produsului Propulse® este evident, nu doar în cazul infestărilor grave cu *Sclerotinia*. **Chiar și în anii în care infestarea cu *Sclerotinia* este ușoară, numeroasele noastre experimente arată un profit economic,** care este generat de rezistența îmbunătățită și efectele fiziologice din plante, care cresc productivitatea.

### FIELDVIEW

#### Urmărește tratamentele realizate.

Pe măsură ce produsele pentru protecția plantelor sunt aplicate, poți urmări și înregistra aplicările de fungicide și insecticide. Acest lucru îți permite să urmărești performanța produselor pe parcursul perioadei de vegetație și să evaluezi și rezultatele de producție. De asemenea, îți permite să monitorizezi performanța diferitelor produse și, în cele din urmă, să identifici nevoile de aplicare a regulatorilor de creștere pentru o recoltă mai uniformă, utilizând noul set de pulverizare.



Înregistrări mai precise ale aplicărilor de fungicide și insecticide



## Capitolul 4: **SUCESUL DEPINDE DE MOMENTUL POTRIVIT**

Este critic să adaptezi momentul potrivit pentru recoltare condițiilor tale unice de câmp și cultură. Cu variațiile climatice și alți factori care influențează fiecare sezon, expertiza ta este esențială pentru determinarea ferestrei optime de recoltat. FieldView™ este pregătit să te ajute să iei această decizie critică.

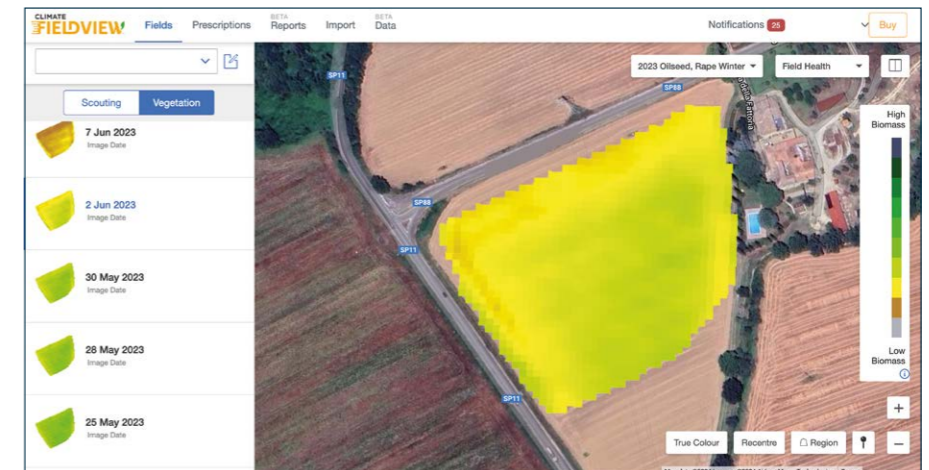


# ÎNTOTDEAUNA LA MOMENTUL POTRIVIT



## TU IDENTIFICI MOMENTUL PROPICE PENTRU RECOLTAT

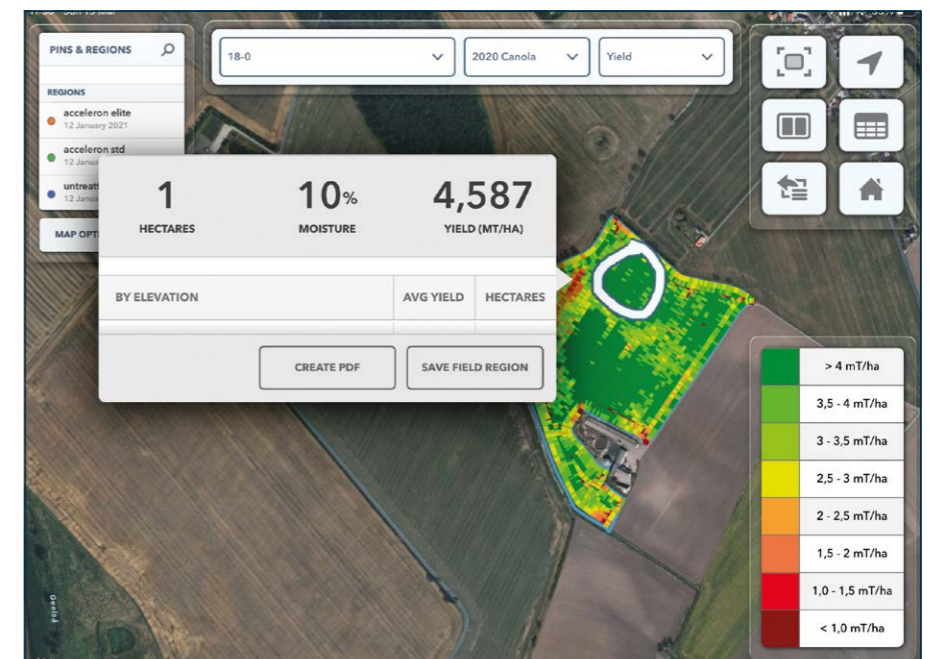
Folosește hărțile de vegetație sau de utilizare a apei pentru a determina cel mai bun moment pentru a recolta. Când harta de vegetație se schimbă de la verde la galben, înseamnă că ciclul de cultură se apropie de sfârșit. Scăderea utilizării apei reprezintă de asemenea, un indiciu.



Harta de vegetație indică un câmp de rapiță care își schimbă culoarea în galben și se pregătește pentru a fi recoltat.

## FII MAI BUN SEZONUL URMĂTOR

Efectuarea unei analize de producție îți permite să măsoți performanța hibridilor tăi, luând în considerare toate aspectele - cum ar fi fertilizarea și aplicarea tratamentelor fitosanitare. Te va ajuta să decizi ce hibridi și ce produse de protecție a plantelor să alegi pentru campania următoare.



Odată realizată harta randamentului, instrumentul de analiză la nivel de câmp (denumit Raport regional de teren) permite o înțelegere substanțială a factorilor care au contribuit la obținerea aceluși randament la nivel de metru pătrat.

## Capitolul 5: **HIBRIZII NOȘTRI**

Alege soluția care se potrivește cel mai bine nevoilor tale dintr-o gamă largă de opțiuni. Și nu uita niciodată: **soluția ta este singura care contează.**





Hibrid semi-timpuriu

# DK EXBURY

Hibridul UNIVERSAL care securizează profitul culturii de rapiță.

Face parte din genetica nouă DEKALB®, în care se regăsesc multe caracteristici importante: potențial de producție ridicat și stabil, conținut ridicat în ulei, rezistență la scuturare, consum eficient al azotului, dublă rezistență la *Phoma* și toleranță la virusul galben al ridichii.



Hibrid semi-timpuriu

# DK EXCITED

EXCELENȚĂ în câmp.

Hibrid cu producții de top în Europa și conținut ridicat în ulei; foarte sănătos (dublă rezistență la *Phoma*, toleranță la virusul galben al ridichii, comportament foarte bun la *Sclerotinia* și *Verticillium*), cu rezistență la scuturare și consum eficient al azotului, performează în toate mediile de producție din România.

**Toleranță ridicată la virusul galben al ridichii**

**Conținut ridicat de ulei**

**Rezistență genetică la putregaiul negru RLM-7**

**Rezistență la scuturarea boabelor din silicve**

**Toleranță ridicată la boli**

**Toleranță la ger**

**Utilizarea eficientă a azotului**

### Caracteristici de producție

	Slab	Mediu	Ridicat
Producția de semințe/boabe (kg/ha)	■	■	■
Conținutul de ulei	■	■	■
Producția de ulei	■	■	■

### Fiziologia plantei

	Slabă	Medie	Foarte bună
Dezvoltarea în toamnă	■	■	■
Restart în primăvară	■	■	■
Începutul înfloririi	■	■	■
Maturitate la recoltare	■	■	■
Talia plantei	■	■	■

Densități recomandate: 25-45 plante/mp.

**Toleranță ridicată la virusul galben al ridichii**

**Conținut ridicat de ulei**

**Toleranță la Sclerotinia**

**Rezistență genetică la putregaiul negru RLM-7**

**Rezistență la scuturarea boabelor din silicve**

**Toleranță ridicată la boli**

**Toleranță la ger**

**Utilizarea eficientă a azotului**

### Caracteristici de producție

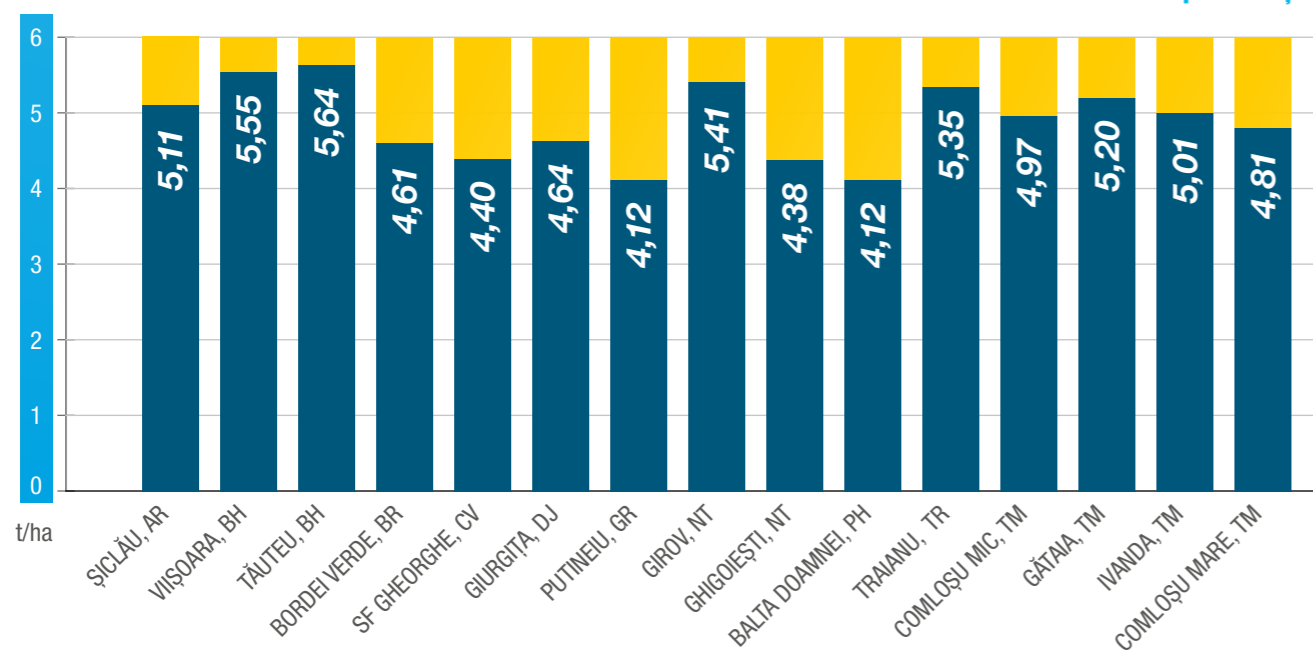
	Slab	Mediu	Ridicat
Producția de semințe/boabe (kg/ha)	■	■	■
Conținutul de ulei	■	■	■
Producția de ulei	■	■	■

### Fiziologia plantei

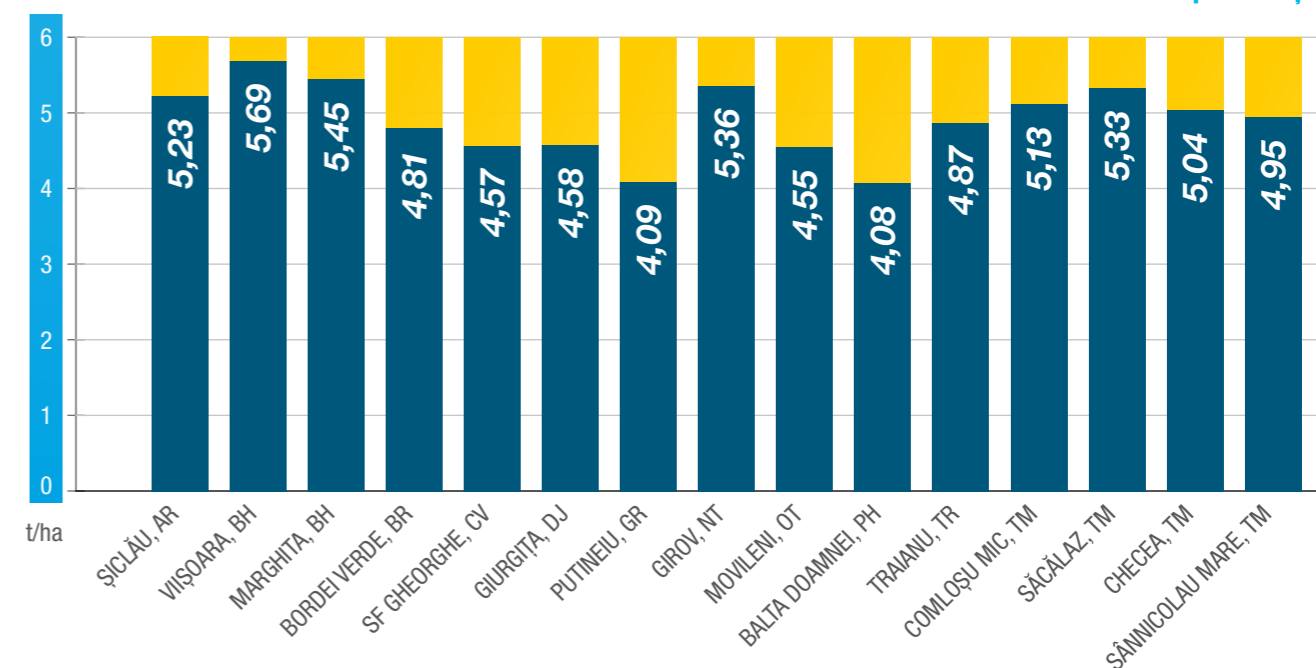
	Slabă	Medie	Foarte bună
Dezvoltarea în toamnă	■	■	■
Restart în primăvară	■	■	■
Începutul înfloririi	■	■	■
Maturitate la recoltare	■	■	■
Talia plantei	■	■	■

Densități recomandate: 25-35 plante/mp.

### Rezultate de producție



### Rezultate de producție





Hibrid timpuriu

# DK EXPECTATION

Hibrid timpuriu, sănătos, securizează profitul și în anii secetoși.



Hibrid semi-tardiv

# DK EXPOSE

Soluția convențională pentru semănatul devreme; hibrid semi-tardiv, robust, face față înghețurilor târzii.

Hibrid DEKALB® cu producții de top în ferme; are rezistență la scuturare, consum eficient al azotului, dublă rezistență la *Phoma* și toleranță la virusul galben al ridichii.

**TuYV** Toleranță ridicată la virusul galben al ridichii

**+** Conținut ridicat de ulei

**SCLEROTINIA TOLERANCE** Toleranță la *Sclerotinia*

**RLM7** Rezistență genetică la putregaiul negru RLM-7

**+** Rezistență la scuturarea boabelor din silicve

**+** Dezvoltare viguroasă în toamnă

**+** Toleranță la ger

**N** Utilizarea eficientă a azotului

**JULY** Maturitate timpurie

### Caracteristici de producție

	Slab	Mediu	Ridicat
Producția de semințe/boabe (kg/ha)	■	■	■
Conținutul de ulei	■	■	■
Producția de ulei	■	■	■

### Fiziologia plantei

	Slabă	Medie	Foarte bună
Dezvoltarea în toamnă	■	■	■
Restart în primăvară	■	■	■
Începutul înfloririi	■	■	■
Maturitate la recoltare	■	■	■
Talia plantei	■	■	■

Densități recomandate: 35-40 plante/mp.

**N** Utilizarea eficientă a azotului

**TuYV** Toleranță ridicată la virusul galben al ridichii

**RLM7** Rezistență genetică la putregaiul negru RLM-7

**+** Rezistență la scuturarea boabelor din silicve

**+** Toleranță la ger

### Caracteristici de producție

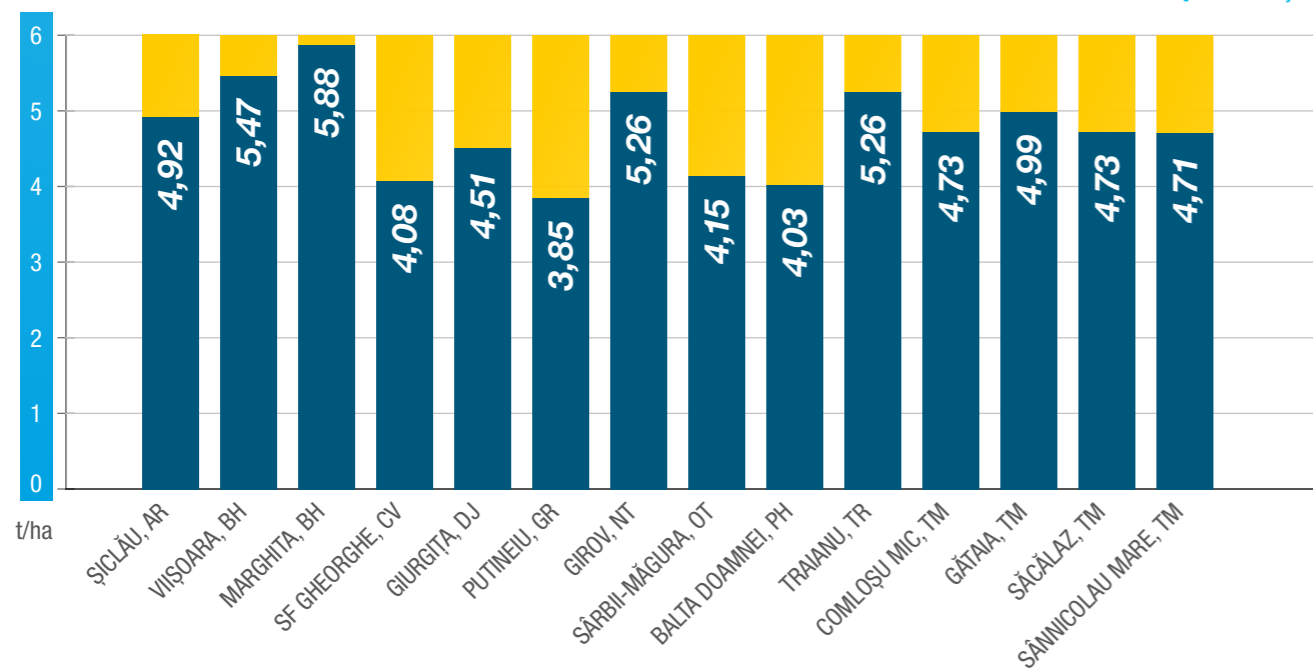
	Slab	Mediu	Ridicat
Producția de semințe/boabe (kg/ha)	■	■	■
Conținutul de ulei	■	■	■
Producția de ulei	■	■	■

### Fiziologia plantei

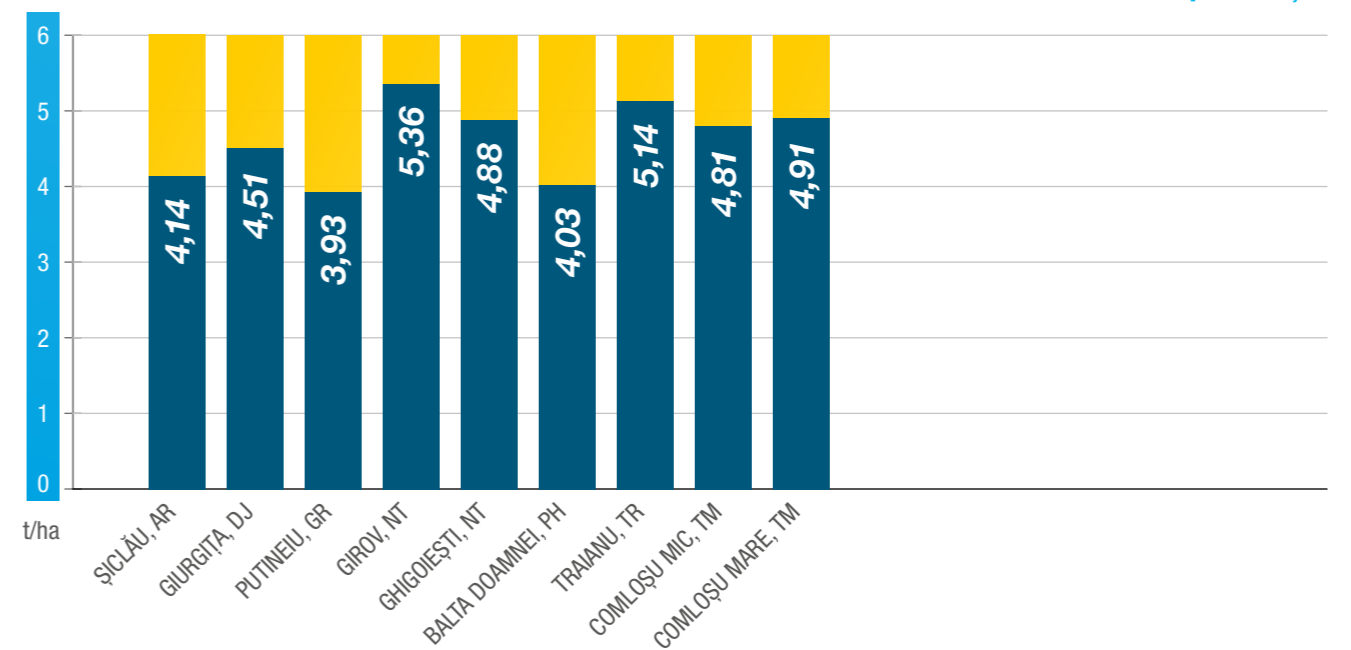
	Slabă	Medie	Foarte bună
Dezvoltarea în toamnă	■	■	■
Restart în primăvară	■	■	■
Începutul înfloririi	■	■	■
Maturitate la recoltare	■	■	■
Talia plantei	■	■	■

Densități recomandate: 25-35 plante/mp.

### Rezultate de producție



### Rezultate de producție





Hibrid semi-tardiv

# DK EXSUN

Hibrid sănătos și robust, cu dezvoltare rapidă în toamnă, este ideal pentru semănatul întârziat.



Hibrid semi-timpuriu

# DK IMARET CL

- Dezvoltare viguroasă în toamnă**
- Rezistență genetică la putregaiul negru RLM-7**
- Toleranță la Sclerotinia**
- Rezistență la scuturarea boabelor din silicve**
- Toleranță ridicată la boli**
- Toleranță la ger**

**Caracteristici de producție**

	Slab	Mediu	Ridicat
Producția de semințe/boabe (kg/ha)	■	■	■
Conținutul de ulei	■	■	■
Producția de ulei	■	■	■

**Fiziologia plantei**

	Slabă	Medie	Foarte bună
Dezvoltarea în toamnă	■	■	■

	Timuriu	Mediu	Întârziat
Restart în primăvară	■	■	■
Începutul înfloririi	■	■	■
Maturitate la recoltare	■	■	■

	Redusă	Medie	Înaltă
Talia plantei	■	■	■

Densități recomandate: 25-35 plante/mp.

- Clearfield®**
- Rezistență genetică la putregaiul negru RLM-7**
- Rezistență la scuturarea boabelor din silicve**
- Toleranță ridicată la boli**
- Toleranță la ger**

**Caracteristici de producție**

	Slab	Mediu	Ridicat
Producția de semințe/boabe (kg/ha)	■	■	■
Conținutul de ulei	■	■	■
Producția de ulei	■	■	■

**Fiziologia plantei**

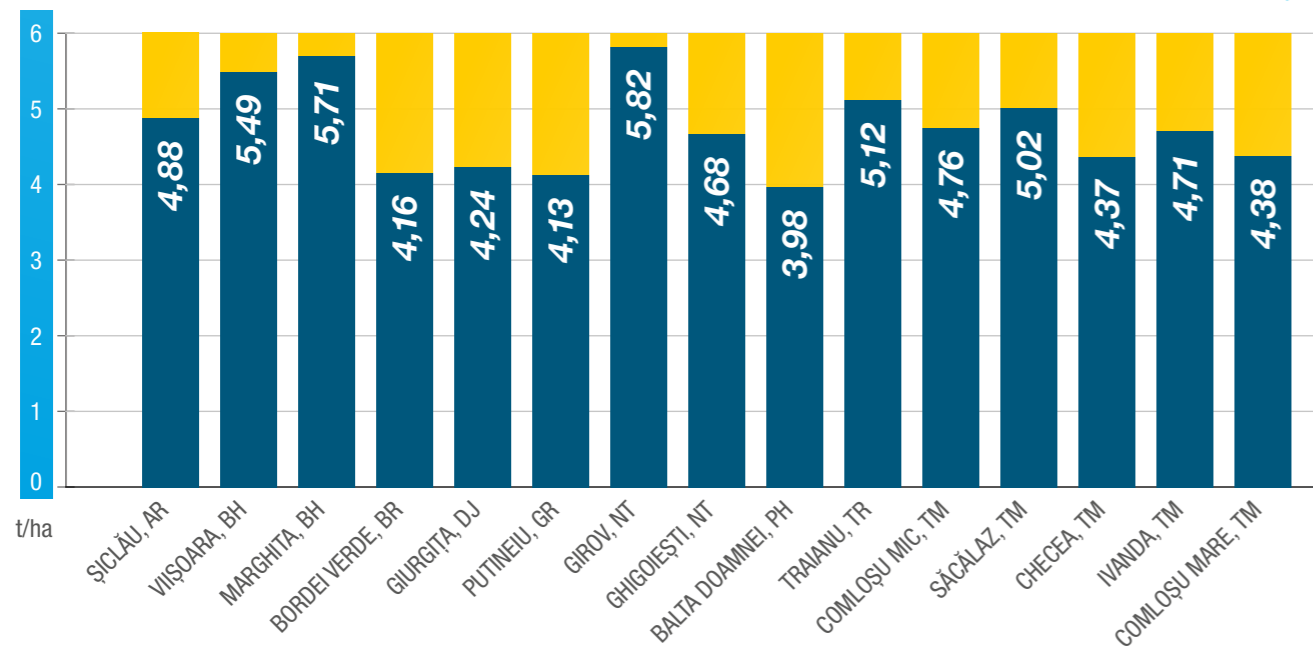
	Slabă	Medie	Foarte bună
Dezvoltarea în toamnă	■	■	■

	Timuriu	Mediu	Întârziat
Restart în primăvară	■	■	■
Începutul înfloririi	■	■	■
Maturitate la recoltare	■	■	■

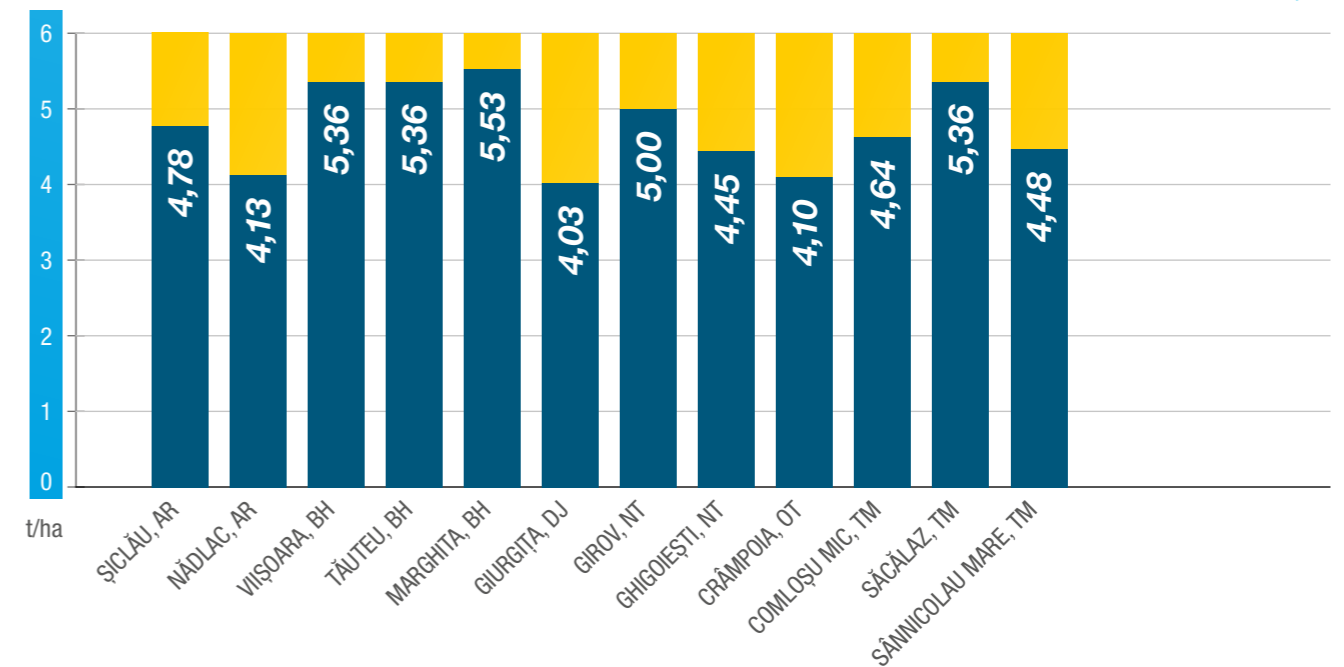
	Redusă	Medie	Înaltă
Talia plantei	■	■	■

Densități recomandate: 25-40 plante/mp.

Rezultate de producție



Rezultate de producție







### Hibrid semi-timpuriu

# DK IMMORTAL CL

Hibrid eminent în portofoliul Clearfield®.

Potențialul mare de producție, profilul sănătos, dezvoltarea rapidă în toamnă și rezistența la scuturare îi asigură o performanță stabilă în toate mediile de producție din România.



### Hibrid semi-tardiv

# DK IMPRINT CL

Hibrid semi-tardiv, cu habitus impresionant, robust, face față înghețurilor târzii.



#### Caracteristici de producție

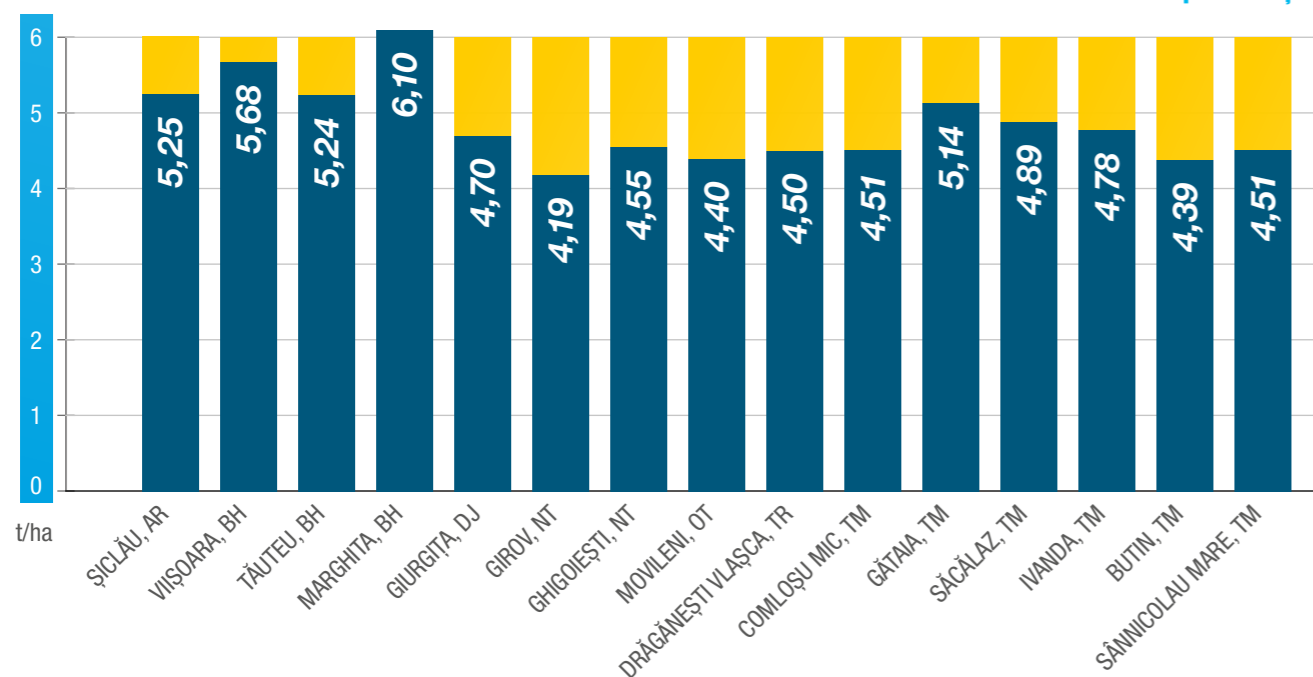
	Slab	Mediu	Ridicat
Producția de semințe/boabe (kg/ha)	■	■	■
Conținutul de ulei	■	■	■
Producția de ulei	■	■	■

#### Fiziologia plantei

	Slabă	Medie	Foarte bună
Dezvoltarea în toamnă	■	■	■
Restart în primăvară	■	■	■
Începutul înfloririi	■	■	■
Maturitate la recoltare	■	■	■
Talia plantei	■	■	■

Densități recomandate: 30-40 plante/mp.

#### Rezultate de producție



#### Caracteristici de producție

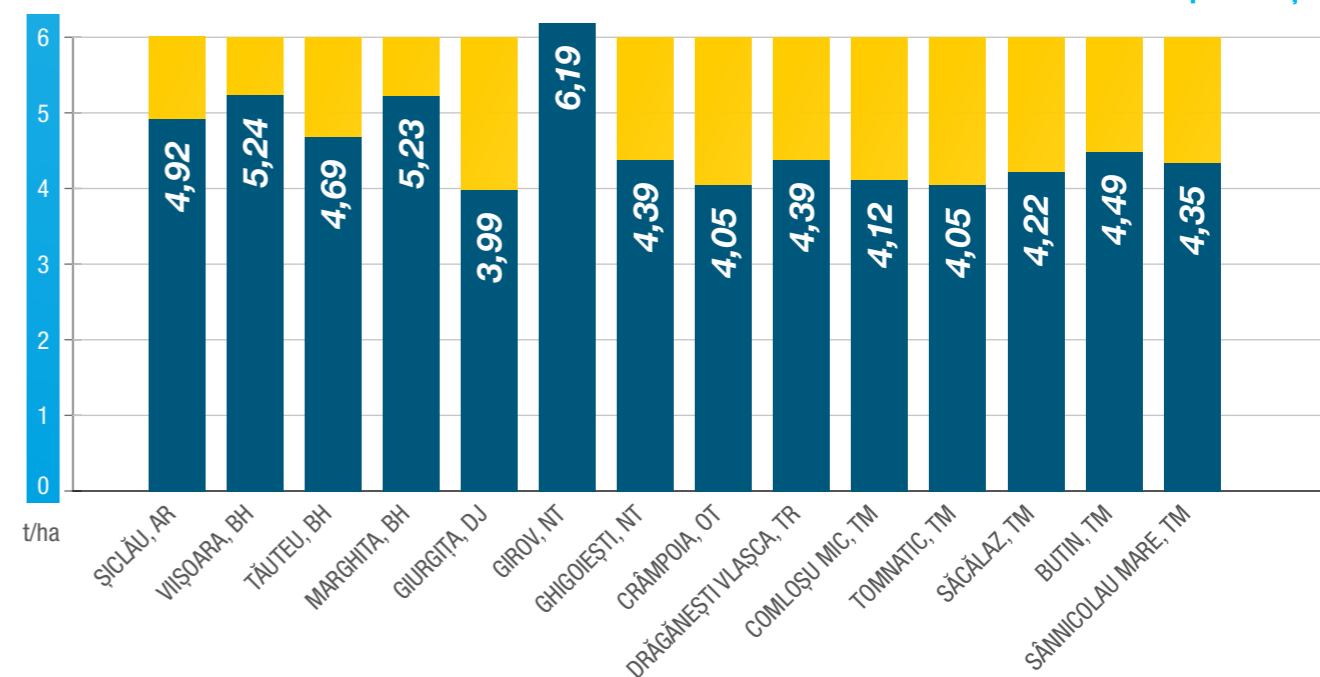
	Slab	Mediu	Ridicat
Producția de semințe/boabe (kg/ha)	■	■	■
Conținutul de ulei	■	■	■
Producția de ulei	■	■	■

#### Fiziologia plantei

	Slabă	Medie	Foarte bună
Dezvoltarea în toamnă	■	■	■
Restart în primăvară	■	■	■
Începutul înfloririi	■	■	■
Maturitate la recoltare	■	■	■
Talia plantei	■	■	■

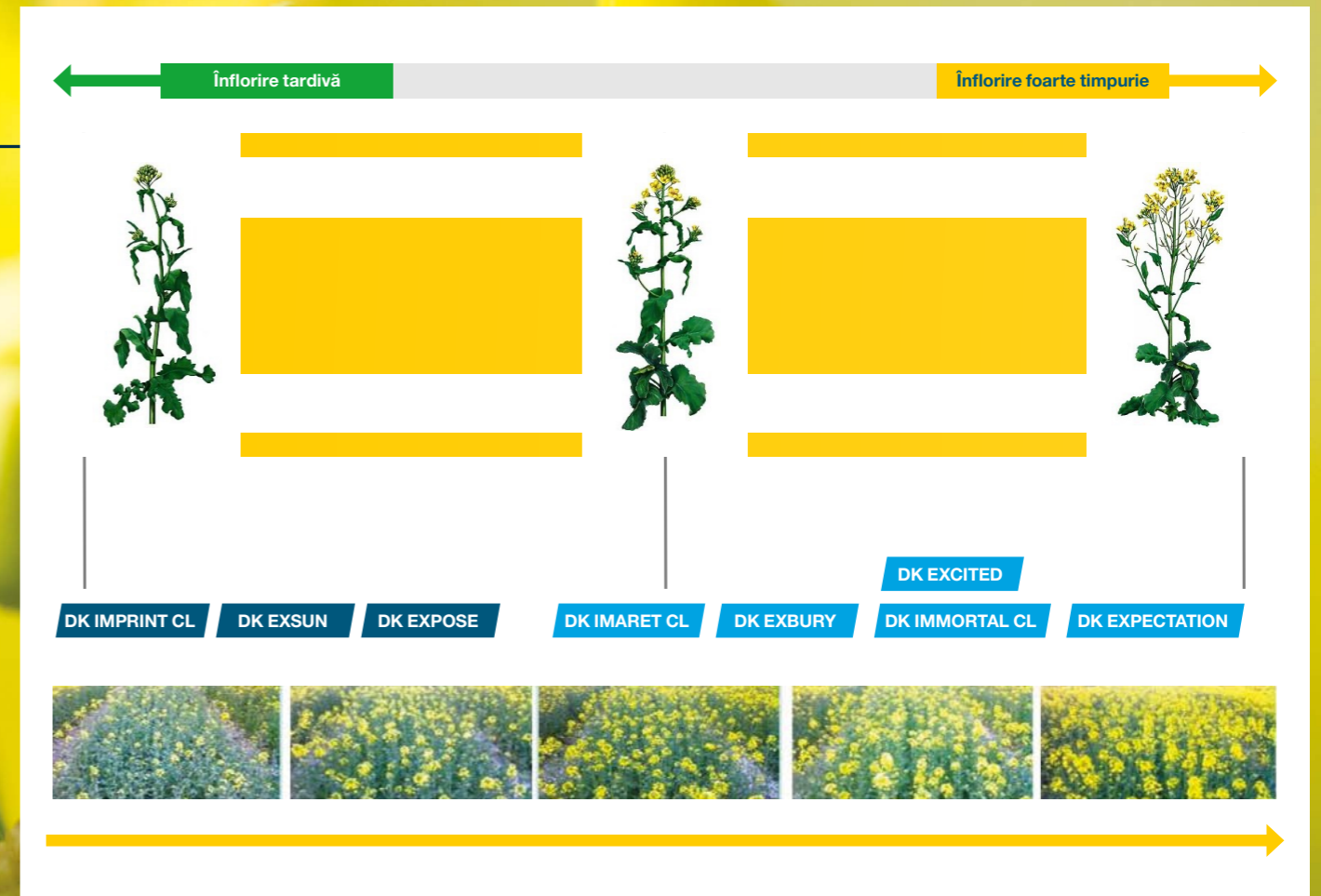
Densități recomandate: 30-40 plante/mp.

#### Rezultate de producție





# ÎNFLORIRE



# PERIOADA OPTIMĂ DE SEMĂNAT



# MĂSURI ANTI-CONTRAFACERE PENTRU SEMINȚELE DEKALB®

De ce sacii de semințe DEKALB® vin acum cu sigiliu de siguranță

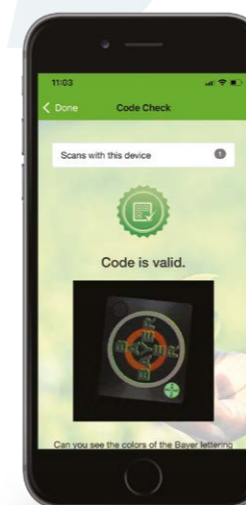
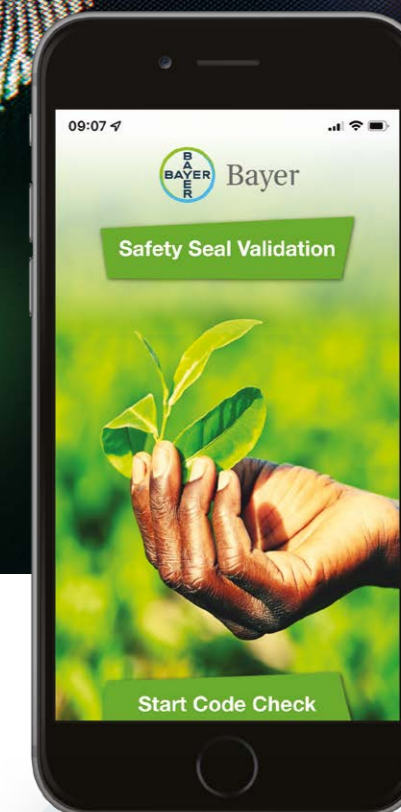
Pentru că meriți să beneficiezi de adevăratul potențial al semințelor originale Bayer. De aceea, sacii de semințe vin acum cu sigiliul de siguranță Bayer - sigiliu care te va ajuta să autentifici semințele originale Bayer și să eviți produsele contrafăcute. Sigiliul de siguranță este amplasat pe partea posterioară a sacului.

## SIGILIUL DE SIGURANȚĂ

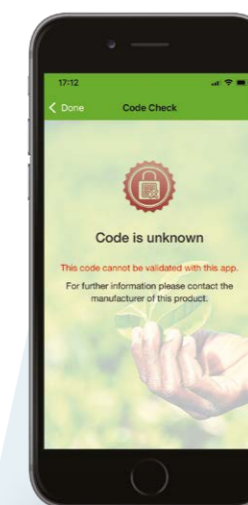
Cum funcționează?  
Sigiliul de siguranță conține o hologramă cu logo Bayer și culori schimbătoare, împreună cu un cod QR unic. Acest cod QR poate fi scanat cu aplicația Bayer CropScience Seal Scan. Când scanezi codul QR, primești imediat feedback despre autenticitatea semințelor.



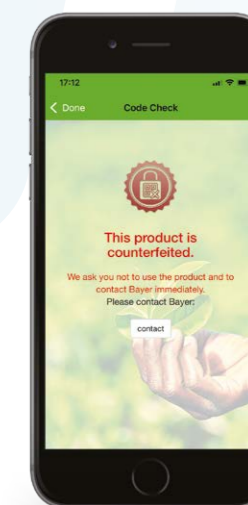
Descarcă aplicația de validare Bayer CropScience Seal Scan din App Store sau Google Play. Descărcarea nu necesită înregistrare și este absolut gratuită.



Cod valid



Cod necunoscut  
Codul nu poate fi validat de aplicație.



Acest produs este contrafăcut  
Te rugăm să nu folosești produsul și să contactezi imediat reprezentantul tău Bayer.

ECHIPA DE VÂNZĂRI BAYER

Zona SUD



**Răzvan Gherghe**  
DIRECTOR ZONAL  
razvan.gherghe@bayer.com  
Tel.: +40 731 791 096



**Ana Maria Balcă (CT)**  
ana.maria.balca@bayer.com  
Tel.: +40 730 710 374



**Alexandru Bucurică (IL)**  
alexandru.bucurica@bayer.com  
Tel.: +40 766 555 917



**Sorin Mărmureanu**  
CULTURI HORTICOLE  
(OT, VL, AG, TR, DB, GR, IF, PH, BZ, VN, IL, CL, CT)  
sorin.marmureanu@bayer.com  
Tel.: +40 737 527 127



**Robert Chiriță (CL)**  
robert.chirita@bayer.com  
Tel.: +40 722 185 607



**Cătălina Drăcila (TR)**  
catalina.lupu@bayer.com  
Tel.: +40 735 504 865



**Cătălin Florea (GR)**  
catalin.florea@bayer.com  
Tel.: +40 730 712 979



**Ionuț Gașpar (GR, TR)**  
ionut.gaspar@bayer.com  
Tel.: +40 726 377 915



**Traian Matei (TR)**  
traian.matei@bayer.com  
Tel.: +40 749 048 152



**Adrian Tudorache (CL)**  
adrian.tudorache@bayer.com  
Tel.: +40 735 504 862



**Andrei Zaharia (IL, CL)**  
andrei.zaharia@bayer.com  
Tel.: +40 732 013 542



**George Popescu**  
(IF, PH, București)  
george.popescu@bayer.com  
Tel.: +40 722 699 107



**Sebastian Neațu**  
SALES SUPPORT SPECIALIST  
sebastian.neatu.ext@bayer.com  
Tel.: +40 746 114 428

ECHIPA DE VÂNZĂRI BAYER

Zona SUD - EST



**Marian Voicu**  
DIRECTOR ZONAL  
marian.voicu@bayer.com  
Tel.: +40 731 465 893



**Georgiana Burlacu (VS)**  
georgiana.burlacu@bayer.com  
Tel.: +40 731 042 035



**Marius Mancea (BT, IS, SV)**  
marius.mancea@bayer.com  
Tel.: +40 727 734 766



**Alin Rotaru (BC, VS)**  
alin.rotaru@bayer.com  
Tel.: +40 749 013 990



**Dorin Virnă (BT, IS, SV)**  
dorin.virna@bayer.com  
Tel.: +40 725 167 442



**Silviu Vlaicu (BC, NT)**  
silviu.vlaicu@bayer.com  
Tel.: +40 749 032 614



**Veronica Chetrea (GL, VN)**  
veronica.chetrea@bayer.com  
Tel.: +40 723 618 047



**Ștefan Croitoru (BR, GL)**  
stefan.croitoru@bayer.com  
Tel.: +40 731 977 230



**Silviu Ioniță (GL)**  
silviu.ionita@bayer.com  
Tel.: +40 746 254 842



**Mihail Mihălceanu (TL)**  
mihail.mihalceanu@bayer.com  
Tel.: +40 732 016 545



**Nicu Năstase (BR, BZ)**  
nicu.nastase@bayer.com  
Tel.: +40 722 677 364



**Alin Radu (BR)**  
alin.radu@bayer.com  
Tel.: +40 731 977 231

Zona VEST



**Daniel Grosz**  
DIRECTOR ZONAL  
daniel.grosz@bayer.com  
Tel.: +40 724 544 586



**Dușan Belin (AR, TM)**  
dusan.belin@bayer.com  
Tel.: +40 759 044 821



**Daniel Cristea (BH)**  
daniel.cristea@bayer.com  
Tel.: +40 733 684 057



**Ionel Tilineac (AR, BH)**  
ionel.tilineac@bayer.com  
Tel.: +40 737 067 831



**Alin Sebastian Jivan (TM)**  
alin-sebastian.jivan@bayer.com  
Tel.: +40 751 044 515



**Ioan Macra (TM, CS)**  
ioan.macra@bayer.com  
Tel.: +40 758 239 148



**Marin Maștei (AR, HD, TM)**  
marin.maștei@bayer.com  
Tel.: +40 732 672 699



**George Pandor (AR, TM, BH)**  
george.pandor@bayer.com  
Tel.: +40 731 042 049



**Corina Răducan (AR, TM)**  
corina.raducan@bayer.com  
Tel.: +40 733 932 838

Zona SUD - VEST



**Nicolae Gheorghiu**  
DIRECTOR ZONAL  
nicolae.gheorghiu@bayer.com  
Tel.: +40 726 123 320



**Laurențiu Băloniu (OT, VL)**  
laurentiu.baloniu1@bayer.com  
Tel.: +40 725 827 717



**Gabi Buță (DJ, MH, GJ)**  
gabriel.butu@bayer.com  
Tel.: +40 731 042 048



**Hermina Fota (DJ)**  
fota.hermina@bayer.com  
Tel.: +40 731 494 231



**Marian Pîrvan (DJ)**  
marian.pirvan@bayer.com  
Tel.: +40 732 018 944



**Dan Stroe (AG, DB)**  
dan-mihai.stroe@bayer.com  
Tel.: +40 723 801 427



**Dănuț Știrbu (AG, OT)**  
danut.stirbu@bayer.com  
Tel.: +40 737 837 760

Zona CENTRU și NORD-VEST

 <p><b>Marius Ilie Văjdea</b> DIRECTOR ZONAL ilie.vajdea@bayer.com Tel.: +40 733 109 528</p>	 <p><b>Ciprian Checiches</b> (MM, SJ, SM) ciprian.checiches@bayer.com Tel.: +40 733 501 185</p>	 <p><b>Vasile Florea (AB, CJ)</b> vasile.florea@bayer.com Tel.: +40 749 015 668</p>
 <p><b>Tudor Lazer (BV, SB)</b> tudor.lazer@bayer.com Tel.: +40 744 372 707</p>	 <p><b>Remus Negru (SM)</b> remus.negru@bayer.com Tel.: +40 726 266 784</p>	 <p><b>Iván Vitos (CV, HR)</b> ivan.vitos@bayer.com Tel.: +40 732 017 722</p>
 <p><b>Lucian Socaciu (MS, BN)</b> lucian.socaciu@bayer.com Tel.: +40 731 036 391</p>	 <p><b>Darius Florită</b> SALES SUPPORT SPECIALIST darius.florita.ext@bayer.com Tel.: +40 753 525 872</p>	 <p><b>Elena Trif</b> CULTURI HORTICOLE (SM, MM, SJ, BN, MS, CJ, AB, SB, BV, CV, HR) elena.trif@bayer.com Tel.: +40 744 555 797</p>




CLIMATE FIELDVIEW

 <p><b>Alin-Sebastian Nemțisor</b> Digital Business Manager ROMÂNIA alin-sebastian.nemtisor@bayer.com Tel.: +40 726 363 076</p>	 <p><b>Fabian Bădescu</b> Climate Activation Specialist VEST fabian.badescu@bayer.com Tel.: +40 731 977 201</p>	 <p><b>Narcis Brînzariu</b> Climate Activation Specialist EST narcis.brinzariu.ext@bayer.com Tel.: +40 746 236 581</p>
 <p><b>Daniel Benchea-Joca</b> Climate Activation Specialist SUD daniel.benchea-joca1@bayer.com Tel.: +40 743 288 561</p>	 <p><b>Alex Eduard Dumitrescu</b> Climate Activation Specialist SUD-VEST eduard.dumitrescu1@bayer.com Tel.: +40 736 555 901</p>	 <p><b>Adrian Stancu</b> Climate Activation Specialist CENTRU NORD-VEST adrian.stancu.ext@bayer.com Tel.: +40 756 145 759</p>
 <p><b>Mirela Rudaș</b> Customer Support Specialist SUD-EST mirela.rudas.ext@bayer.com Tel.: +40 756 113 164</p>		

MANAGEMENTUL CULTURILOR

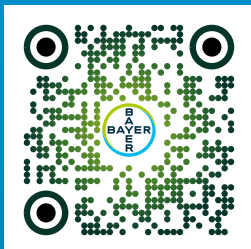
 <p><b>Sergiu Rudolf Pop</b> MANAGER CULTURI HORTICOLE sergiu.pop@bayer.com Tel.: +40 732 673 021</p>	 <p><b>Despina Leveanu</b> MANAGER CULTURI RAPIȚĂ, SFECLĂ PENTRU ZAHĂR, FLOAREA-SOARELUI despina.leveanu@bayer.com Tel.: +40 742 100 859</p>
 <p><b>Daniel Stanciu</b> MANAGER CULTURĂ DE PORUMB daniel.stanciu@bayer.com Tel.: +40 725 161 600</p>	 <p><b>Doru Cimpoca</b> MANAGER CULTURI CEREALE PĂIOASE doru.cimpoca@bayer.com Tel.: +40 727 810 512</p>

MARKET DEVELOPMENT

 <p><b>Corneliu Costa</b> MARKET DEVELOPMENT AGRONOMIST CULTURĂ DE PORUMB corneliu.costa@bayer.com Tel.: 0726 363 071</p>	 <p><b>Carmella Duma</b> MARKET DEVELOPMENT AGRONOMIST CULTURI RAPIȚĂ, SFECLĂ PENTRU ZAHĂR, FLOAREA-SOARELUI ȘI SOIA carmella.duma@bayer.com Tel.: 0725 354 600</p>
 <p><b>Cătălin Tănățu</b> MARKET DEVELOPMENT AGRONOMIST CULTURI CEREALE PĂIOASE ȘI CULTURI HORTICOLE catalin.tanatcu@bayer.com Tel.: 0731 042 050</p>	

KEY ACCOUNT MANAGEMENT

 <p><b>Dorin Jurca</b> KEY ACCOUNT MANAGER dorin.jurca@bayer.com Tel.: +40 724 011 982</p>	 <p><b>Gabriel Moiceanu</b> KEY ACCOUNT MANAGER gabriel.moiceanu@bayer.com Tel.: +40 731 242 504</p>
---	---



Descarcă aplicația  
BAYER AGRO SOLUTION

---

Utilizați în siguranță produsele de protecție a plantelor. Citiți întotdeauna înaintea utilizării eticheta produsului și informațiile despre produs.



**Bayer SRL**  
**Divizia Crop Science**

Șoseaua București - Ploiești 1A, clădirea B, etaj 1,  
sector 1, București  
Telefon: 021 529 5900

  Bayer Crop Science România

[www.cropscience.bayer.ro](http://www.cropscience.bayer.ro)

