

Hibrizi // Protecția plantelor // Soluții digitale



Întotdeauna alături de tine

Catalogul hibrizilor de porumb
DEKALB 2024



DRAGĂ FERMIERULE:

Fiecare sezon este o nouă călătorie care aduce mari provocări și oportunități. Și la fel cum fiecare călătorie necesită planificare atentă, dedicare și echipamentul potrivit - la fel se întâmplă și cu sezonul tău.

Bayer îți asigură oferte integrate pentru fiecare etapă, toate soluțiile noastre fiind menite să obțină cea mai bună valoare din investiția ta, **pentru a-ți maximiza producția și a-ți minimiza riscul**. Însă nu îți oferim doar produse: experții Bayer te sprijină cu toată experiența și pasiunea lor și **sunt alături de tine, pas cu pas**.

**Îți dorim o călătorie de succes,
de la semănat până la recoltat.**

ÎNTOTDEAUNA ALĂTURI DE TINE - PE PARCURSUL ÎNTREGULUI SEZON.

Ne luăm angajamentul să îți fim alături pe durata întregului sezon. Portofoliul nostru conține trei categorii de soluții necesare pentru cel mai bun sprijin posibil:

1

HIBRIZI DE PORUMB

Recoltează cele mai mari producții cu hibridii DEKALB®. Sunt special selectați **să performeze la superlativ în condițiile din ferma ta**.

2

PRODUSE DE PROTECȚIE

Protejează-ți investiția cu **gama noastră variată de produse de protecție** care și-au dovedit eficacitatea și performanța pe parcursul anilor. De la semănat până la recoltat.

3

SOLUȚII DIGITALE

la cele mai bune **decizii în timp real, pe baza datelor** și a analizelor.

ÎNTOTDEAUNA ALĂTURI DE TINE - ÎN PREZENT ȘI ÎN VIITOR.

Când tu începi un nou sezon, noi deja le planificăm pe următoarele:

Alocăm resurse importante pentru îmbunătățirea calității produselor noastre și pentru dezvoltarea de noi soluții. Făcând acest lucru, dăm posibilitatea folosirii unor tehnologii și practici agronomice care sunt profitabile și sustenabile în același timp.



Investiții în cercetare
mai mari de

2,9 miliarde €
în 2022



Mai mult de

20
centre de cercetare



Aprox.

34.100
de angajați



Reprezentanțe
în mai mult de

50
de țări

CUPRINS

INTRODUCERE	02	CAPITOLUL 3 – PROTECȚIA CULTURII	24
Bun-venit!	02	FieldView™: Tehnologia care are grijă de culturile tale.	26
Cuprins	04	Produse pentru protecția culturii: Succesul se află de cealaltă parte a pericolelor.	28
CAPITOLUL 1 – UN NOU SEZON	06	CAPITOLUL 4 – RECOLTATUL	32
Întotdeauna alături de tine - portofoliul nostru integrat de produse.	08	FieldView™: Estimează cel mai bun moment pentru recoltare.	34
FieldView™: Un plan bine făcut.	10	CAPITOLUL 5 – PRODUSELE NOASTRE	36
Acceleron®: Un început bun, cu un impact de durată.	12	Portofoliul de produse.	36
FieldShield: Un prim pas cu impact.	14	Hibrizii de porumb.	40
CAPITOLUL 2 – SEMĂNATUL	16	Echipa ta de experți Bayer.	68
Optimizează-ți semănatul pentru mai mult profit.	18		
FieldView™: Densități și performanță de producție.	20		
Acceleron®: Semințe mai fine, semănat de precizie.	22		

CAPITOLUL 1 – UN NOU SEZON.

UN DRUM BINE PREGĂTIT.

Un sezon se încheie, altul urmează să înceapă, iar tu te gândești deja cum să te adaptezi noilor provocări. Pe măsură ce noul sezon se apropie trebuie să iei **decizii importante**: să alegi hibridii potriviți, să planifici programul de tratamente și să găsești cele mai bune sfaturi tehnice. **Catalogul nostru îți oferă toate informațiile de care ai nevoie, într-un singur loc.**

ÎNTOTDEAUNA ALĂTURI DE TINE CU UN PORTOFOLIU INTEGRAT DE PRODUSE.

ÎNTOTDEAUNA SOLUȚIA POTRIVITĂ.

Suntem mereu alături de tine - din faza de planificare până la semănat, de la erbicidat și controlul bolilor și dăunătorilor, până la recoltat și începutul noului sezon.



6 RECOLTATUL
Alege momentul optim și bucură-te de un recoltat de succes.



1 PLANIFICAREA
Folosește lecțiile ultimului sezon și stabilește care sunt hibridii cei mai potriviți condițiilor din ferma ta.



2 SEMĂNATUL
la cea mai bună decizie legată de densitatea de semănat pentru terenurile tale și protejează-ți investiția cu o soluție completă de tratament al semințelor.



3 CONTROLUL BURUIENILOR
Controlează apariția buruienilor alegând cea mai bună soluție pentru tine din portofoliul nostru flexibil și performant de produse pentru protecția culturii de porumb.



5 BOLILE ȘI CONTROLUL DĂUNĂTORILOR
Elimină dăunătorii și amenințările din cultura ta.



4 MONITORIZAREA CULTURII ȘI MANAGEMENTUL APEI
Controlează-ți terenurile cu ajutorul sateliților. Monitorizează starea de sănătate a culturii și evapotranspirația culturii de porumb.



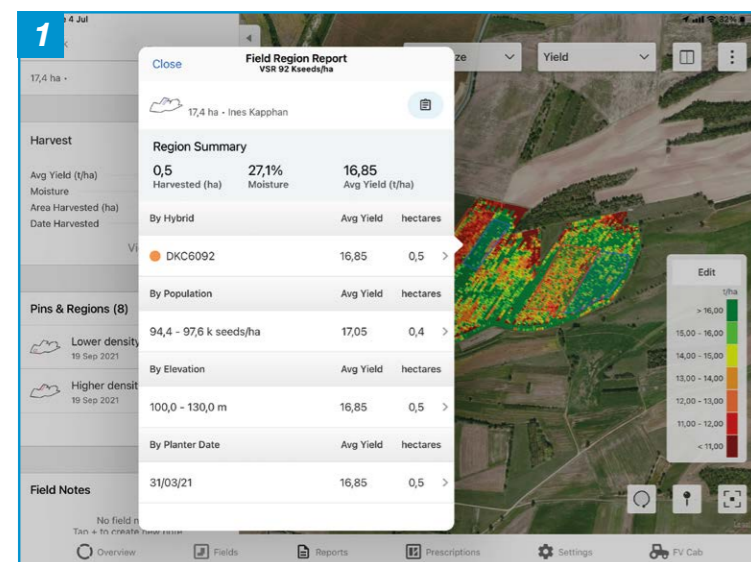
CLIMATE FIELDVIEW
PARTENERUL TĂU DIGITAL PE PARCURSUL ÎNTREGULUI SEZON:

Sistemul FieldView™ are opțiuni care te pot ajuta în fiecare stadiu al culturii. Ca element recurent, vei găsi pagini informative în fiecare capitol, care vor scoate în evidență ce poate face FieldView™ pentru tine în fiecare etapă a sezonului.



UN PLAN BINE FĂCUT.

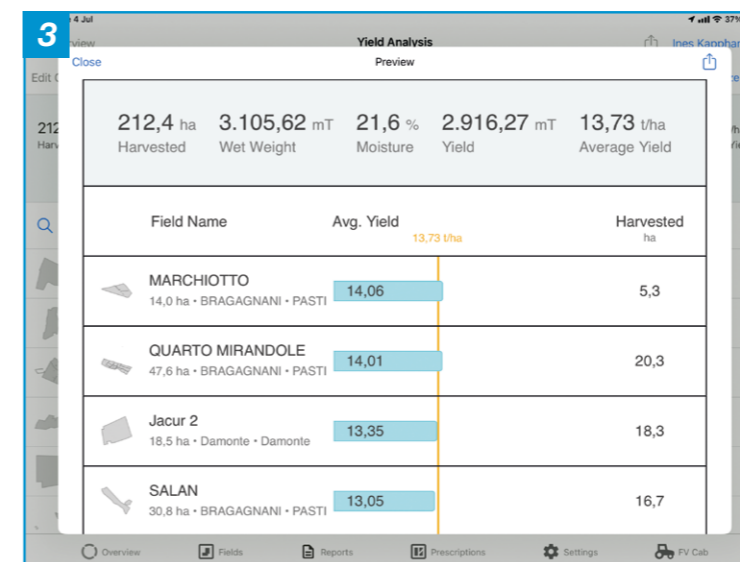
Analiza de producție îți oferă informații referitoare la ultima recoltă și te ajută să **alegi hibridul potrivit pentru următorul sezon**. Cu ajutorul FieldView™, poți lua decizii bazate pe date și îți poți maximiza potențialul de producție în cultura de porumb.



Cu ajutorul opțiunii **Analiza Recoltei** în FieldView™, poți studia elementele care au adus plusuri sau minusuri de recoltă în ultimul sezon. Totul este intuitiv - stabilești o regiune a câmpului tău și FieldView™ îți oferă rezultate detaliate pentru fiecare metru pătrat.



În stânga, harta densităților utilizate la semănat. În dreapta, harta producțiilor. Datele ar trebui comparate împreună pentru a înțelege relația dintre densitate și producție. FieldView™ permite vizualizarea diverselor hărți în paralel, astfel încât să poți vedea cum densitatea, data semănatului, hibridul și tehnologia au influențat rezultatul de producție obținut.



În platforma FieldView™, ai opțiuni la îndemână pentru o analiză rapidă a rezultatelor. Funcția Analiza Producției raportează suprafața totală recoltată, precum și producția totală la umiditatea STAS și producția totală la umiditatea de recoltare pentru anul selectat. Producția medie totală poate fi evaluată în funcție de randamentul obținut la nivel de câmpuri individuale, pentru a înțelege care dintre ele s-au comportat bine sau mai puțin bine, permițând astfel analize suplimentare. Același lucru este valabil și pentru hibridi. Toate aceste date pot fi transformate în PDF-uri care pot fi distribuite pe cale digitală sau tipărite pentru analize ulterioare.

UN ÎNCEPUT BUN, CU UN IMPACT DE DURATĂ. SEMINTE TRATATE CU ACCELERON®.

Succesul începe cu **protejarea semințelor împotriva dăunătorilor, a bolilor și a altor amenințări**. Însă culturile au nevoie de mai mult, nu doar de protecție: au nevoie de **îngrijire pe tot parcursul perioadei de vegetație**.

Aici este locul în care Acceleron® intră în acțiune. Îți protejează semințele de porumb de amenințări,

în timp ce biostimulanții favorizează dezvoltarea **unui volum funcțional radicular mai mare**, îmbunătățind absorbția apei și a nutrienților plantei prin simbioză cu ciuperci micorizale. Rezultatul: **plante mai sănătoase și o cultură mai uniformă**. Cu Acceleron® poți oferi plantelor un start viguros în vegetație, ajutând la obținerea unei recolte ridicate.

PROTEJAȚI ȘI MAXIMIZAȚI DE LA ÎNCEPUT.



Formulă nouă de acoperire a semințelor

Îmbunătățește curgerea semințelor din semănătoare



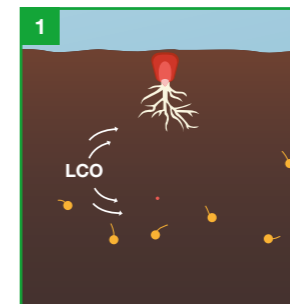
Biostimulator

Îmbunătățește absorbția de apă și nutrienți, crește volumul funcțional al sistemului radicular



Fungicid

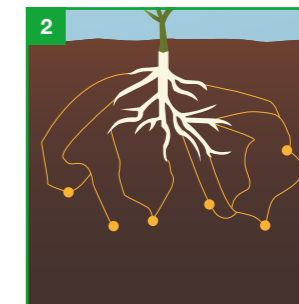
Protejează împotriva bolilor și ajută la atingerea unei densități optime



INTERACȚIUNI PRE-SIMBIOTICE
B-360 conține molecula LCO (Lipo-chito-oligozaharidă), care este implicată direct în crearea simbiozei dintre rădăcina plantei și ciupercile micorizale.

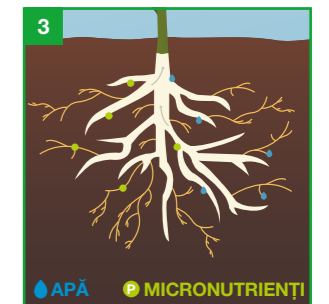
B-360 acționează în două moduri:

1. trimite un semnal către plantă pentru a permite accesul ciupercilor micorizale în celulele rădăcinii;
2. stimulează germinarea sporilor de ciuperci micorizale, producând hife.



REALIZAREA SIMBIOZEI CU CIUPERCILE MICORIZANTE

Ciupercile micorizante pătrund în celulele rădăcinii și încep colonizarea și conectarea la cortexul rădăcinii plantei.



VOLUM RADICULAR FUNCȚIONAL MĂRIT

Volumul radicular funcțional (rădăcina plantei + rețeaua dezvoltată de ciupercile micorizante) se extinde, permițându-i plantei accesul la un orizont de sol mai mare și la surse de apă și elemente nutritive inaccesibile anterior.

+2%*
Spor de producție în medie

ACCELERON®
SEED APPLIED SOLUTIONS

UN PRIM PAS CU IMPACT.

HIBRIZI FIELDSHIELD CU TOLERANȚĂ RIDICATĂ LA STRES.

Până de curând te interesa doar potențialul ridicat de producție. Pentru a asigura o producție ridicată în toate condițiile posibile însă, ai nevoie de hibridi **care combină potențialul ridicat de producție cu toleranța la stres.**

De aceea, am dezvoltat un portofoliu special de hibridi avansați din punct de vedere genetic, etichetați cu denumirea FieldShield. Sunt creați să reziste la o varietate de factori de stres biotic și abiotic, în timp ce oferă și un potențial excelent de producție.

CEI MAI BUNI HIBRIZI FIELDSHIELD PENTRU TINE
Răsfoiți portofoliul nostru complet de hibridi în **capitolul 5.**



FIELDSHIELD ESTE UN SIGILIU DE CALITATE.

Toți hibridii au fost evaluați în loturi de testare din regiunile geografice ale României. Am identificat factorii de risc pentru fiecare zonă, cum ar fi mediul de cultură, seceta, arșița, densitățile utilizate și am selectat hibridii cu **cea mai bună toleranță individuală.**

Pentru fiecare factor de stres (biotic sau abiotic), datorită datelor pe care le colectăm, putem caracteriza comportamentul fiecărui hibrid în condițiile specifice de creștere. Acest lucru ne permite să furnizăm cea mai bună soluție pentru condițiile dvs. locale.

Doar hibridii care oferă cele mai bune rezultate obțin **calificarea FieldShield.**

Hibrid	Clasificare
DKC4712	
DKC5016	
DKC4728	Candidat FieldShield
DKC4611	
DKC4933 NOU	Candidat FieldShield
DKC4109	
EW4251 NOU	Candidat FieldShield
DKC4098	
DKC5092	

CAPITOLUL 2 – SEMĂNATUL.

PĂSTREAZĂ-ȚI IMPULSUL.

Odată ce-ți începi călătoria, este crucial să eviți situațiile care ar putea avea consecințe ireversibile pentru culturile tale. Două lucruri sunt esențiale pentru un start puternic: **câmpul trebuie să fie în stare perfectă**, iar semințele au nevoie de **condiții optime pentru a crește** rapid și viguros.

Oferim o gamă largă de produse și servicii pentru a te ajuta să atingi aceste obiective critice și pentru a asigura un start cu succes în sezonul tău de creștere - inclusiv recomandări legate de densitatea de semănat și tratarea semințelor.

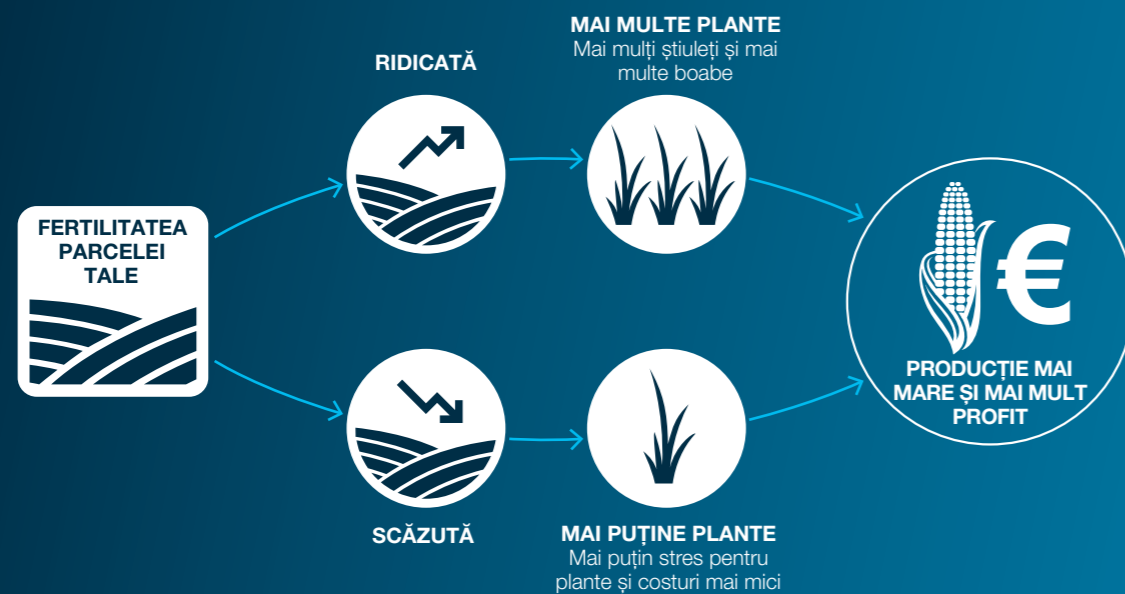


OPTIMIZEAZĂ-ȚI SEMĂNATUL PENTRU MAI MULT PROFIT.

RECOMANDĂRI DE DENSITATE.

Câmpurile sunt diferite de la parcelă la parcelă. Condițiile pot varia, chiar și în interiorul aceluiași câmp: cantitatea de materie organică din sol, orizonturile pedologice, altitudinea la care se află și resursele de apă disponibile au o influență majoră asupra potențialului de producție al fiecărui câmp. Aici este locul unde **densitatea devine un element important**. Hibridii se comportă în mod diferit, în funcție de **caracteristicile câmpului și densitatea utilizată la semănat**.

Pentru a îți permite să alegi hibridul cel mai potrivit nevoilor tale, noi testăm în avans hibridii în mod temeinic. Sunt testați în 5 densități diferite de semănat, în diferite medii de fertilitate, pentru a determina **densitatea ideală pentru fiecare condiție agronomică**.



La Bayer, dorim să îți oferim posibilitatea să utilizezi la maxim variabilitatea solurilor din ferma ta. Odată ce ai identificat mediile de producție din ferma ta, poți semăna utilizând densități diferite.

În parcelele cele mai fertile poți crește densitatea de semănat și în cele mai puțin fertile o poți reduce, pentru a optimiza resursele disponibile. În felul acesta îți poți crește profitabilitatea din fiecare parcelă.

DENSITATEA, PARCELĂ CU PARCELĂ.

Cu DEKALB® SMART PLANTING, poți obține o recomandare fundamentată științific în materie de hibrid și densitate pentru fiecare parcelă. Și este ușor.

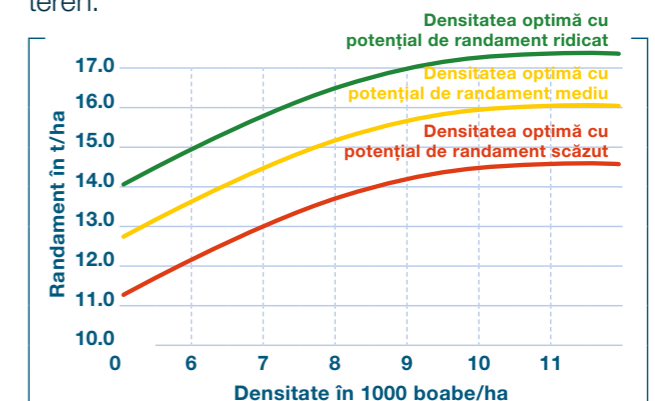
Este nevoie de doar doi pași:

- // Alegerea hibridului
- // Specificarea texturii solului și producția medie din ultimii 3-5 ani

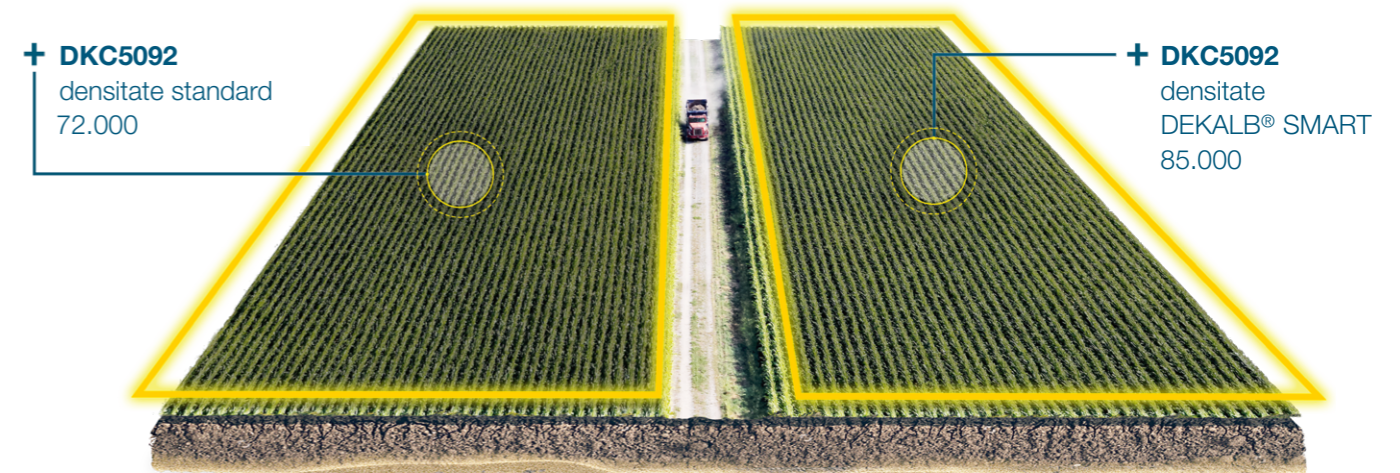
Vei primi o prescripție specifică de densitate, adaptată parcelei tale, astfel încât potențialul maxim al investiției să fie atins. Acest lucru poate face o diferență de până la 1 T/ha*.

DENSITATEA OPTIMĂ PENTRU A ATINGE RANDAMENTUL MAXIM.

Același hibrid va reacționa diferit atunci când este semănat în densități diferite și condiții diferite de teren. Cu ajutorul DEKALB® SMART PLANTING, putem oferi recomandarea optimă pentru nevoile tale specifice, în funcție de hibridii selectați și de teren.



CREȘTE-ȚI PRODUCTIVITATEA CU PÂNĂ LA O TONĂ PE HECTAR* UTILIZÂND RECOMANDAREA NOASTRĂ ÎN MATERIE DE DENSITATE, SPECIFICĂ SOLULUI TĂU.



*Sursa: DEKALB® Technology Center, teste interne Bayer, Europa, 2021. Comparatie între densitatea regională standard și recomandarea de semănat DEKALB®. Toate informațiile referitoare la produsele oferite, verbal sau în scris, de Bayer sau de angajații sau agenții săi, inclusiv informațiile din acest ghid, sunt furnizate cu bună-credință, dar nu trebuie luate ca o reprezentare a garanției Bayer cu privire la performanța sau adecvarea acelor produse, care pot depinde de condițiile climatice locale și de alți factori. Bayer nu își asumă nicio responsabilitate pentru astfel de informații. Aceste informații nu vor face parte din niciun contract cu Bayer, cu excepția cazului în care se specifică altfel în scris.

FIELDVIEW™: DENSITĂȚI ȘI PERFORMANȚĂ DE PRODUCȚIE.

FieldView™ te ajută să urmărești performanța hibridului folosit, iar pentru densitatea plantelor există un serviciu care îți permite să profiți la maximum de fiecare metru pătrat al câmpului: **FieldView™ Seed Script**.

FieldView™ Seed Script combină datele din câmpul tău cu informații și teste extinse de densitate conduse de oamenii de știință de la DEKALB®. Scopul: prescripții extrem de precise și adaptate privind densitatea semințelor - totul în câteva minute. Perfect adaptat terenului tău și complet automatizat.

Cu densitatea optimizată a plantelor și cu hibridii DEKALB® poți atinge potențialul maxim de producție. Pentru un profit mai mare, în mai puțin timp.

72%

// Rata de câștig vs. densitatea normală a fermei

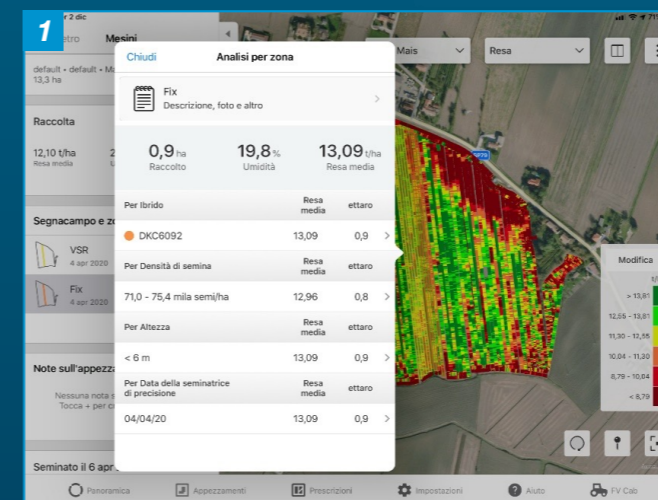
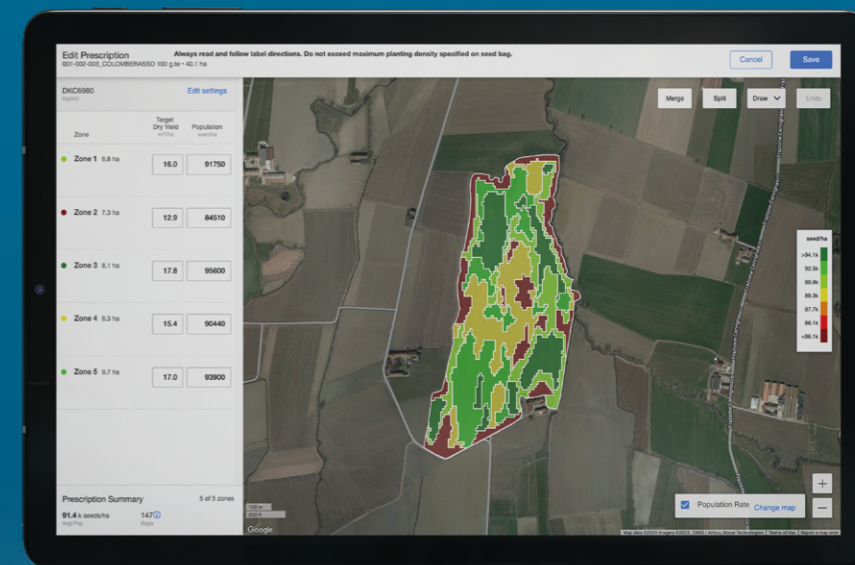
0.55 t/ha

// Plusul de producție în locațiile câștigătoare

+92 €/ha

// Calculat la un cost suplimentar al semințelor de +4.1 Euro/ha. Bazat pe costul mediu al semințelor în regiunea EMEA, comercializate la un preț orientativ de 290 Euro/sac (dec 2022) și în 64 de locații (cu date)

Selectează cultura premergătoare, hibridul pe care dorești să îl cultivi și obiectivul tău de producție, costul de achiziție al unui sac de porumb și prețul de vânzare, iar FieldView™ Seed Script va face planificarea culturii pentru tine.



Pentru a obține rezultatele utilizării ratei variabile de semănat, sunt necesare benzi martor semămate cu o densitate fixă. Ce se întâmplă ulterior? În FieldView™, poți face analiza randamentului bandă cu bandă.

Recomandările privind densitatea sunt furnizate numai pentru hibridii susținuți de ani de încercări pe teren. Întreabă-ți reprezentantul Bayer pentru sfaturi despre alte opțiuni.

SEMINTE MAI FINE, SEMĂNAT DE PRECIZIE.



MAI MULTĂ VITEZĂ ȘI PRECIZIE CU ACCELERON®.

Chiar și cu o semănătoare perfect calibrată pot apărea **greșeli la semănat (goluri, dubluri)**.

O nouă substanță din compoziția Acceleron® îmbunătățește curgerea semințelor în timpul semănatului pentru o **precizie mai mare**. Prin urmare, poți obține o răsărire mai uniformă și productivitate maximă pentru fiecare plantă în parte.

CUM SE EVALUEAZĂ SEMĂNATUL DE PRECIZIE AL SEMINTELOR?

// Distribuția uniformă a semințelor:

Distanța egală între semințe asigură fiecărei plante de porumb un spațiu de dezvoltare mai bun, în special în cazul densităților mai mari de semănat.

// Absența dublurilor/golurilor:

Plantele care sunt prea apropiate (dublurile) nu reușesc să se dezvolte într-un mod optim din cauza concurenței pentru spațiul de nutriție, apă și lumină. Ele cresc mai subțiri, fac știuleți mici și prin urmare au o productivitate mai scăzută. Lipsa plantelor din cauza golurilor de la semănat are ca rezultat o pierdere de producție din cauza numărului redus de plante pe hectar.

SEMĂNAT DE PRECIZIE CU DISTANȚĂ EGALĂ ÎNTRE SEMINTE



SEMĂNAT CU GREȘURI - DISTANȚE DIFERITE ÎNTRE PLANTE PE RÂND



SEMĂNAT CU GREȘURI - GOLURI ȘI DOUBLURI

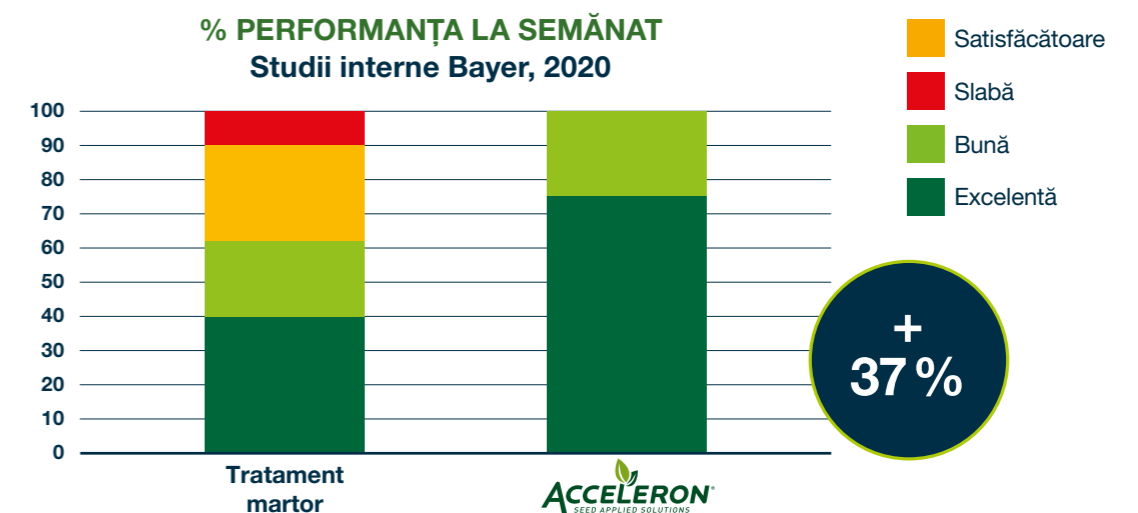


Pentru a maximiza beneficiile aduse de noua substanță din ACCELERON®, vă reamintim de importanța calibrării și setării corecte a semănătorii dumneavoastră ori de câte ori schimbați hibridul și/sau lotul.

CUM SE ESTIMEAZĂ PRECIZIA LA SEMĂNAT.

PARAMETRI	PERFORMANȚA LA SEMĂNAT
Distanțe diferite între plante pe rând < 15 % Goluri/dubluri < 3 %	Excelentă
Distanțe diferite între plante pe rând < 15–20 % Goluri/dubluri < 5 %	Bună
Distanțe diferite între plante pe rând < 20 % Goluri/dubluri < 10 %	Satisfăcătoare
Distanțe diferite între plante pe rând < 30 % Goluri/dubluri < 15 %	Slabă

CUM ÎMBUNĂTĂȚEȘTE ACCELERON® PERFORMANȚA LA SEMĂNAT?



CAPITOLUL 3 – PROTECȚIA CULTURII.

ELIBEREAZĂ-ȚI CALEA CĂTRE SUCCES.

În fiecare sezon, te confrunți cu nenumărate obstacole, **inclusiv dăunători, buruieni și boli**. Toate acestea pot afecta o călătorie de succes. Îți oferim o gamă largă de produse, concepute pentru a-ți proteja plantele în diferitele etape ale sezonului, astfel încât culturile tale să fie **asigurate pe durata întregului sezon**.

Eliminarea buruienilor din cultură este crucială, deoarece competiția lor poate afecta dezvoltarea sănătoasă a culturii în primele etape de creștere. Speciile de buruieni din câmpul tău variază în funcție de rotația culturilor, managementul solului (preparatul de sol, minim, fără preparat) și perioada de plantare.

Pe măsură ce cultivarea porumbului este din ce în ce mai afectată de vremea diversă și imprevizibilă, cea mai bună măsură de contracarare este flexibilitatea. În jurul acestui lucru se concentrează întregul nostru program de erbicide. Astfel, îți putem oferi **soluții fiabile și eficiente** pentru a elibera câmpurile de porumb de buruienile dăunătoare.

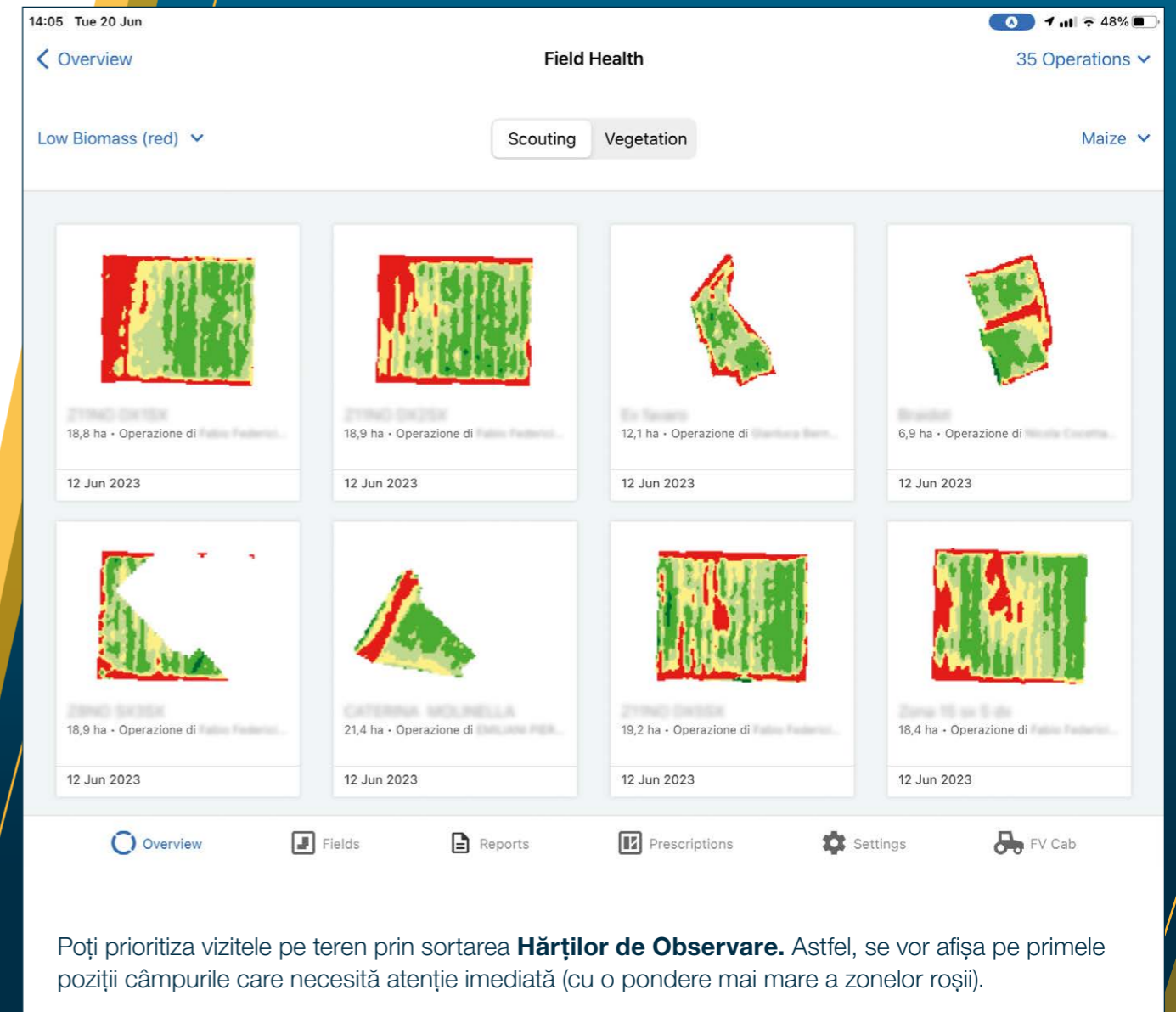


FIELDVIEW™: TEHNOLOGIA CARE ARE GRIJĂ DE CULTURILE TALE.

Cum te poate ajuta FieldView™ să îți protejezi culturile? Cu ajutorul **imaginilor de sănătate a câmpului**, poți identifica plantele care se dezvoltă necorespunzător sau au probleme, ajutându-te să decizi cum să le tratezi și să le protejezi mai eficient.



Îngrijirea culturii tale înseamnă să știi ce se întâmplă dincolo de răzor. Pe parcursul sezonului, FieldView™ îți trimite notificări cu privire la câmpurile care prezintă o variabilitate semnificativă în dezvoltarea culturii, identificate prin zonele cele mai roșii din Harta de Observare (partea dreaptă), datorită algoritmului nostru patentat "CCI - Indicele Climatic al Culturii". Astfel, poți reacționa prompt în cazul unor probleme în desfășurare.



Poți prioritiza vizitele pe teren prin sortarea **Hărților de Observare**. Astfel, se vor afișa pe primele poziții câmpurile care necesită atenție imediată (cu o pondere mai mare a zonelor roșii).

SUCCESUL SE AFLĂ DE CEALALTĂ PARTE A PERICOLELOR.

ADENGO >>

Erbicid preemergent și postemergent timpuriu pentru combaterea buruienilor dicotiledonate și monocotiledonate anuale din cultura porumbului.

Adengo® combină două substanțe active erbicide puternice și cea mai nouă tehnologie safener, care mărește selectivitatea produsului. Tehnologia unică de control sincronizat al buruienilor constă în capacitatea de reactivare, care îi permite să fie din nou activ în timpul primelor ploii ce urmează după o perioadă fără precipitații, controlând astfel buruienile ce pot răsări în această perioadă. Adengo® este preluat radicular și foliar și are o puternică activitate sistemică în plantă. Buruienile sunt distruse chiar după răsărire. Primul semn al eficacității constă în albirea plantulei, urmată la scurt timp de distrugerea ei completă.

- // Spectru larg de combatere
- // Flexibilitate în aplicare de la semănat până în faza de 3 frunze
- // Două substanțe active cu translocare foliară și radiculară
- // Capacitate de reactivare
- // Tehnologia safener



Erbicid postemergent pentru combaterea unui spectru larg de buruieni dicotiledonate și monocotiledonate anuale din culturile de porumb.

Laudis® OD 66 este un erbicid de tip foliar ce conține substanța activă tembotrione dintr-o nouă grupă chimică. Absorbția în plantă este rapidă, la maximum o oră de la aplicare. Prezintă dublă acțiune sistemică, fiind distribuit ascendent și descendent în toate organele, până la punctele de creștere. Simptomul specific de albire a țesuturilor este vizibil la 3-5 zile după aplicare, urmat de necrozarea buruienilor în circa 2 săptămâni după erbicidare. Formularea OD mărește aderența și capacitatea de pătrundere în plantă.

- // Spectru larg de combatere - peste 65 de specii
- // Selectivitate foarte bună
- // Se poate aplica până în faza de 8 frunze ale porumbului
- // Absorbție rapidă în buruieni și eficacitate mare chiar și în condiții de secetă
- // Formularea OD
- // Tehnologia safener



ÎNCĂ 3 MODURI DE A-ȚI PROTEJA CULTURA.

Adengo® și Laudis® oferă o flexibilitate amplă pentru culturile tale. Însă următoarele produse cresc această flexibilitate și mai mult. Află detalii suplimentare despre ele și despre etapele și condițiile optime pentru aplicarea lor.

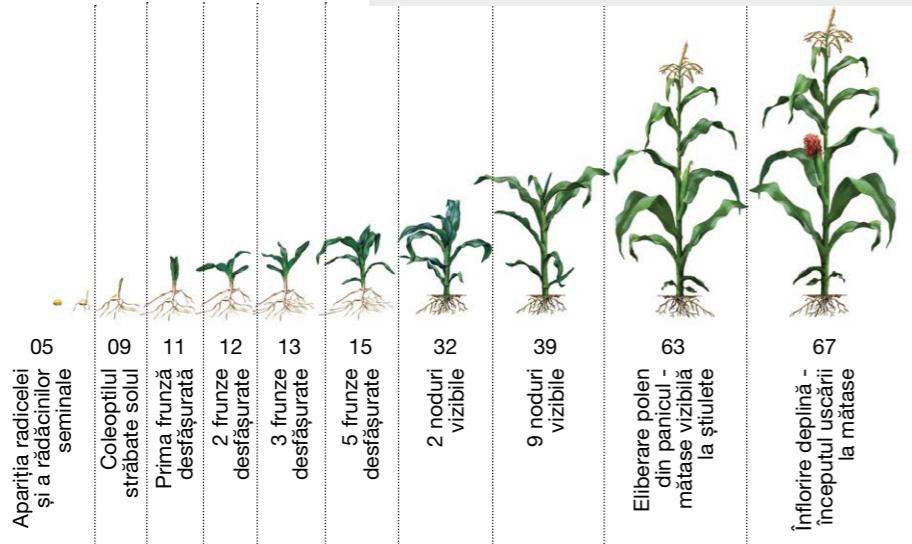
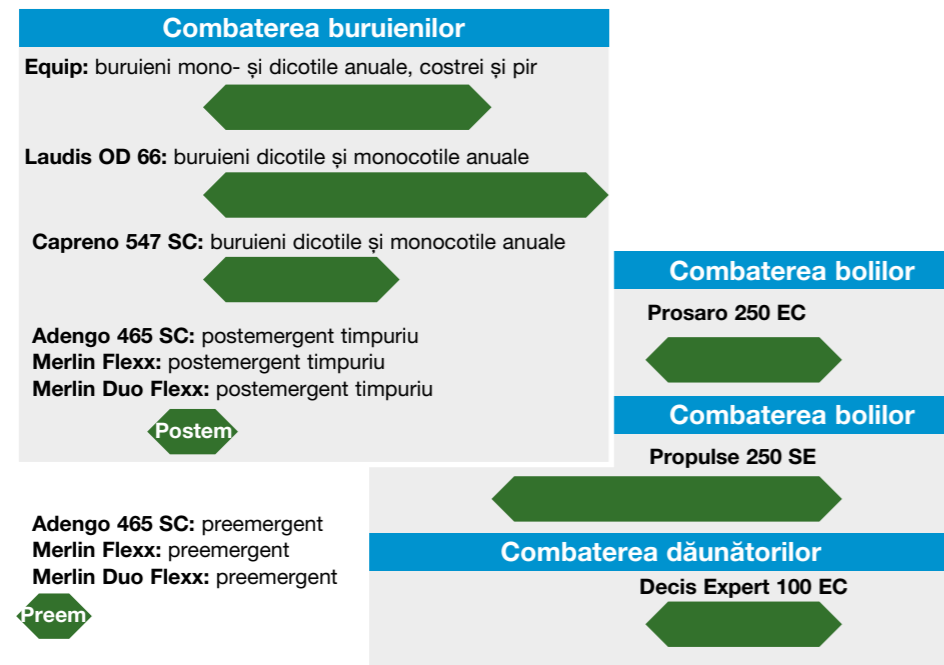


Erbicid non-selectiv pentru controlul buruienilor anuale și perene în culturi de porumb, sfeclă pentru zahăr și rapiță înainte de răsărire, miriști, livezi și terenuri necultivate.

Roundup® Energy este un erbicid foliar non-selectiv care controlează o gamă largă de buruieni monocotiledonate și dicotiledonate anuale și perene. Roundup Energy® poate fi integrat ușor în tehnologiile de producție, în diferitele ei faze.

- // Fereastră largă de aplicare (interval termic 5-35 °C)
- // Distribuție uniformă a soluției pe suprafața foliară
- // Interval de cultivare redus (acțiune mecanică asupra buruienilor la 1 zi după aplicare în cazul buruienilor anuale atât primăvara, cât și toamna și 5 zile după aplicare în cazul buruienilor perene)
- // Eficacitate chiar în cazul în care se folosește apă de erbicidat cu pH necunoscut (canale, bălți etc.).
- // Poate fi integrat ușor în tehnologiile de management ale culturilor

PORTOFOLIUL NOSTRU DE PRODUSE DE PROTECȚIE PENTRU PORUMB.



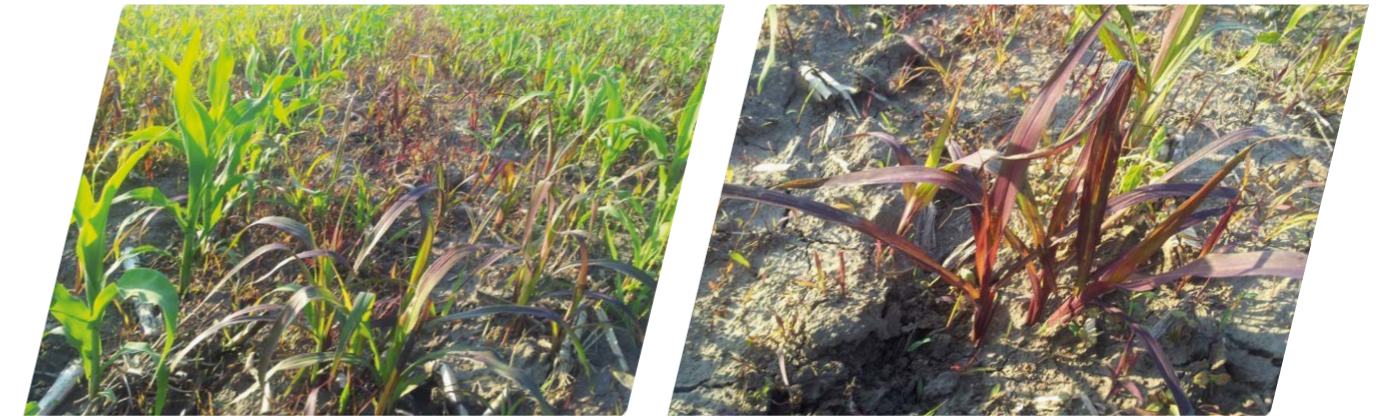
Intervalul recomandat de utilizare a produsului Datele de mai sus au caracter general. Înaintea utilizării produselor, citiți cu atenție recomandările cuprinse în acest catalog și în eticheta produsului.



Erbicid pentru combaterea în postemergență a buruienilor monocotiledonate anuale și perene și dicotiledonate anuale din culturile de porumb.

Equip® prezintă sistemicitate completă, fiind preluat rapid de buruieni în 2 ore de la tratament. Precipitațiile ulterioare nu afectează eficacitatea. Equip® conduce la stoparea creșterii buruienii după 1-3 zile, îngălbenirea sau înroșirea frunzelor după 4-10 zile și necrozarea progresivă a lăstarilor după 7-20 zile. Formularea OD mărește aderența pe frunze și capacitatea de penetrare în plantă.

- // Spectru larg de combatere
- // Flexibilitate în aplicare de la 2 până în faza de 6 frunze
- // Dublă acțiune cu translocare prin frunze și rădăcini
- // Efect rapid de combatere a buruienilor
- // Tehnologia safener



Erbicid pentru combaterea în postemergență a unui spectru larg de buruieni dicotiledonate și monocotiledonate anuale în cultura de porumb.

Capreno® 547 SC are în formularea sa tembotrione, aparținând noii clase chimice triketone, care este absorbit rapid în plantă, la maximum o oră de la aplicare. Prezintă acțiune dublu-sistemică, fiind distribuit ascendent și descendent în toate organele plantei până la punctele de creștere la circa 6 ore de la tratament. Tiencarbazon-metilul conduce la încetarea imediată a creșterii și la daune progresive până când se realizează controlul total al buruienilor sensibile.

- // Spectru larg de combatere
- // Flexibilitate în aplicare de la 2 până în faza de 6 frunze
- // Dublă acțiune cu translocare prin frunze și rădăcini
- // Efect rapid de combatere a buruienilor
- // Tehnologia safener



CAPITOLUL 4 – RECOLTATUL.

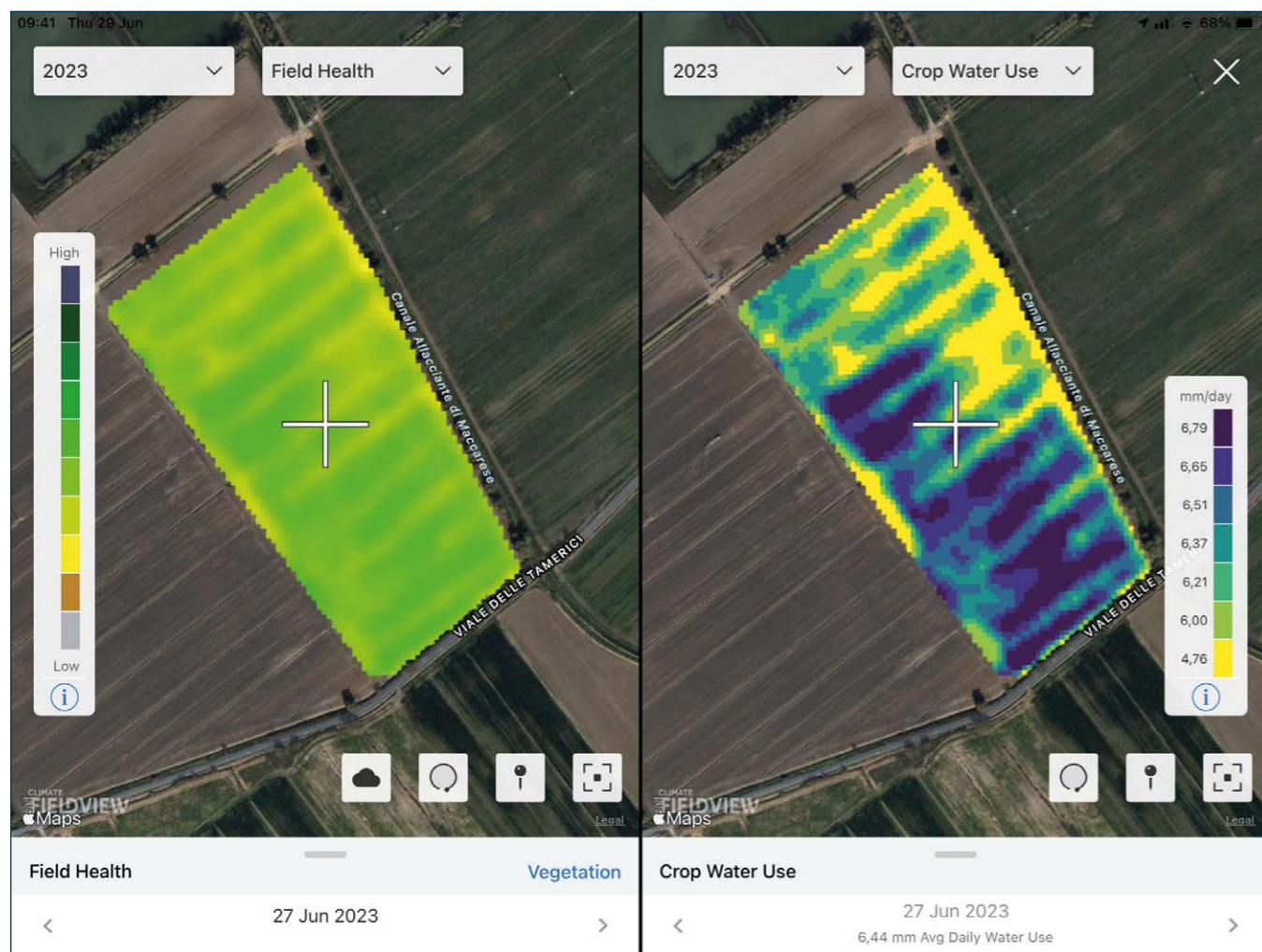
SOSIREA LA DESTINAȚIE.

Recoltatul este un moment critic în timpul campaniei de porumb. Este important să se determine momentul ideal pentru recoltat ținând cont de condițiile specifice din fermă. **Condițiile climatice și alți factori variază de la un sezon la altul**, făcând experiența ta un activ important în determinarea momentului optim de recoltare. FieldView™ te poate ajuta în acest sens.



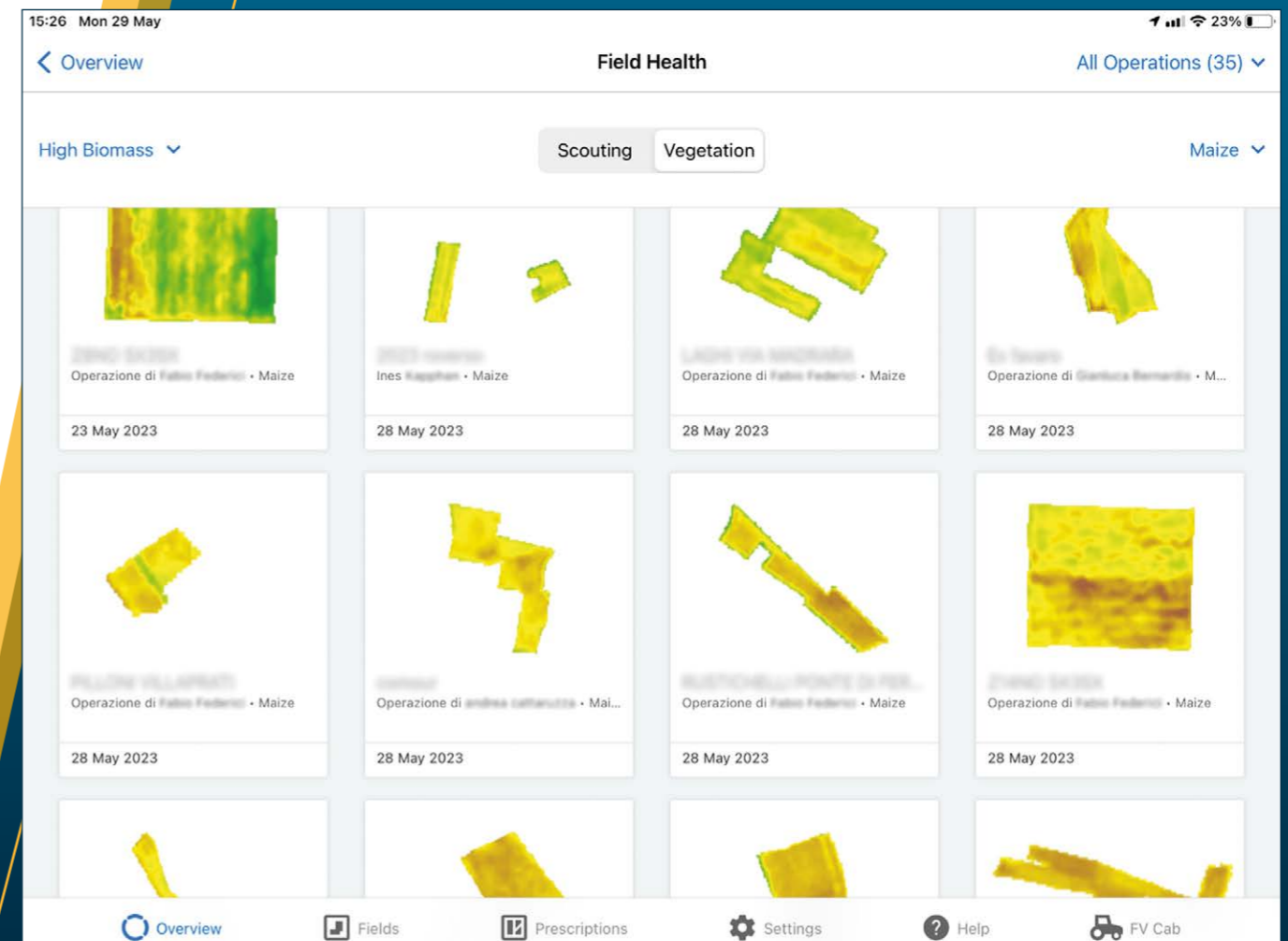
FIELDVIEW™: ESTIMEAZĂ CEL MAI BUN MOMENT PENTRU RECOLTARE.

Cu ajutorul hărților noastre de Vegetație și Utilizare a Apei, ai un consultant digital care te poate ajuta să faci alegerea cea mai potrivită în legătură cu momentul de recoltare.



Harta Utilizării Apei în Cultură evidențiază cererea de evaporare a culturii. Când cultura își încheie ciclul vegetativ, procesul de evaporare scade, deoarece tot mai puțină apă circulă în plantație. Acest lucru este vizibil în zonele cu nuanțe de albastru deschis, verde și galben.

Prin urmărirea evoluției evapotranspirației în mm/zi, fermierii pot evalua dacă și când ar putea fi necesară o irigație în timpul sezonului și pot estima momentul în care conținutul de apă din cultură începe să scadă, susținând decizia privind momentul recoltării.



De asemenea, analizând **Hărțile de Vegetație** poți verifica dacă cultura ta se usucă rapid, culoarea galben intens indicând închiderea ciclului culturii. Sortează-le rapid pentru a determina ce câmpuri ar putea fi pregătite pentru recoltare.

PORTOFOLIUL DE PRODUSE

GRUPA	HIBRID	RM	FAO	Mediu de producție			Rânduri de boabe	Boabe pe rând	Boabe/știulete	Textură bob		Recomandat pentru semănatul timpuriu	Toleranța la secetă și arșiță	Adaptabilitate la condițiile de mediu	Vigoare la răsărire	Înălțimea plantei	Înfloritul	Insertia știuletelui	Rezistența tulpinii	Inrădăcinarea	Viteza de pierdere a apei din boabe	Calitatea fitosanitară a boabelor
				Scăzut <8t	Mijlociu 8-12t	Ridicat >12t																
	DKC3972	89	FAO 250-290	65000-67000	75000-78000	80000-83000	16-18	26-38	416-684	Dentat		-	9	9	8	6	6	8	7	6	8	7
	DKC4031 NOU	90	FAO 300-340	x	78000-84000	87000	14-18	33-39	462-684	Dentat		-	7	7	9	9	7	7	8	8	8	8
FIELDSHIELD	DKC4098	90		68000-72000	68000-72000	80000-84000	16-18	26-39	416-702	Dentat		-	9	9	8	8	9	4	7	8	8	9
FIELDSHIELD	DKC4109	91		68000-73000	78000-83000	85000	16-18	28-41	448-702	Dentat		Da	9	9	9	7	6	5	8	8	8	8
CANDIDAT FIELDSHIELD	EW4251 NOU	92		60000-72000	80000	85000	16-20	35-40	560-800	Dentat		Da	8	8	8	6	7	6	8	7	7	8
	DKC4391	93		69000-74000	75000-80000	81000-85000	16-18	30-42	480-756	Dentat		-	9	9	8	7	4	7	8	7	9	7
	DKC4416	94		68000-72000	75000-79000	80000-86000	16-18	31-38	496-684	Dentat		Da	7	8	9	5	9	5	7	6	9	7
	DKC4433 NOU	95	FAO 350-390	67000-74000	75000-85000	x	16-18	36-42	576-756	Dentat		-	8	8	6	4	6	6	8	8	6	8
	DKC4541	95		66000-69000	77000-80000	83000-86000	16-18	25-34	400-612	Dentat		-	8	9	7	5	9	5	8	7	9	8
CANDIDAT FIELDSHIELD	DKC4728	95		70000-75000	77000-81000	83000-87000	16-18	25-37	400-666	Dentat		Da	9	9	9	9	6	8	9	7	7	8
FIELDSHIELD	DKC4611	96		68000-74000	75000-83000	84000-86000	16-20	28-41	448-820	Dentat		-	8	8	8	7	6	7	8	8	8	8
	DKC4670	96		66000-69000	77000-80000	81000-85000	16-20	25-38	400-760	Dentat		Da	7	7	7	7	8	7	8	7	7	7
	DKC4709	97		70000	75000	80000	14-18	25-40	350-720	Dentat		-	8	8	8	4	6	4	8	8	7	8
FIELDSHIELD	DKC4712	97		65000	66000-68000	69000-71000	16-18	29-38	464-684	Dentat		Da	9	8	9	7	9	7	6	6	8	8
	DKC4897	98		x	75000	80000	16-20	25-40	400-800	Dentat		-	6	8	9	7	9	5	6	7	8	9
CANDIDAT FIELDSHIELD	DKC4933 NOU	98		60000-70000	80000	85000	16-18	34-39	544-702	Dentat		-	8	8	8	6	2	6	7	7	6	8
	DKC4908	99		70000	75000-77000	80000	14-18	25-39	350-702	Dentat		-	8	8	7	5	9	5	8	7	7	9
FIELDSHIELD	DKC5092	99		68000-72000	75000-81000	82000-85000	16-18	26-43	416-774	Dentat		-	9	9	9	3	9	3	9	9	9	8
FIELDSHIELD	DKC5016	100		FAO 400-440	68000-72000	75000-77000	82000-86000	14-18	28-43	392-774	Dentat		Da	9	7	9	5	6	5	6	8	8
	DKC5075	100	67000-70000		72000-75000	x	14-16	25-42	350-672	Dentat		Da	8	7	7	5	8	4	8	8	7	9
	DKC5182	102	x		74000-77000	81000-83000	16-18	25-39	400-702	Dentat		-	7	8	9	4	6	5	8	7	7	7
	DKC5404	104	x		75000	80000	16-20	25-40	400-800	Dentat		Da	8	8	8	5	9	5	9	8	9	9
IRIGAT	DKC5709	107	FAO 450-490	x	75000	80000	16-20	27-39	432-800	Dentat		-	8	7	8	5	9	4	8	8	8	8
	DKC5810	108		68000-72000	73000-76000	82000	16-18	27-38	432-684	Dentat		Da	8	8	9	4	7	4	9	8	8	8
IRIGAT	DKC5812	108		x	x	80000-85000	18-22	28-38	504-836	Dentat		-	7	7	8	6	7	6	8	7	8	7
	DKC5830	108		68000-70000	75000-78000	81000-83000	16-20	26-39	416-780	Dentat		-	9	9	9	5	2	4	9	7	6	9
SILOZ	DKC5911 NOU	110	FAO 500-540	x	x	80000-90000 siloz	16-18	30-35	480-630	Dentat		-	6	6	6	9	2	9	8	8	6	8
IRIGAT	DKC6897	118	FAO>550	x	x	80000	18-22	31-42	558-924	Dentat		-	8	8	8	7	9	5	8	9	7	7

Calificativele hibridului
 9 - excelentă; 7 - 8 foarte bună; 4 - 6 bună
 Calificativ înălțimea plantei
 9 - talie înaltă; 1 - talie mică

Calificativ insertia știuletelui
 9 - insertie înaltă; 1 - insertie joasă
 Calificativ perioadă înflorire în segmentul de maturitate
 9 - înflorire timpurie; 6 - medie; 1 - înflorire tardivă

CAPITOLUL 5 – HIBRIZII DE PORUMB.

25



Important:

*Caracteristicile și evaluările sunt atribuite de agronomii și managerii de cercetare Bayer pe baza comparațiilor cu produse similare Bayer și competiție prin testări interne într-o gamă largă de tipuri de climă și sol și nu pot prezice rezultatele viitoare. Performanța hibrizilor poate varia de la o locație la alta și de la an la an, deoarece condițiile specifice de cultură, sol și vreme pot varia. Performanța produselor în medii cu limitări de apă este variabilă și depinde de mulți factori, cum ar fi severitatea și momentul deficienței de umiditate, stresul termic, tipul de sol, practicile de gestionare și stresul ambiental, precum și presiunea de boli și dăunători. Toate produsele pot prezenta randamente reduse în condiții de stres hidric și termic. Rezultatele individuale pot varia. Fermierii ar trebui să evalueze datele din mai multe locații și ani ori de câte ori este posibil și să ia în considerare impactul acestor condiții asupra câmpurilor lor. Vă rugăm să utilizați aceste informații doar ca parte a deciziei dvs. privind poziționarea produsului. Numărul de boabe/rând și rânduri de boabe poate varia în funcție de mediul de producție, densitate și condițiile climatice.



DKC4031 TIMPURIU **NOU**

RM 90
FAO 300-340

Un start excelent pentru producții de top.

Hibrid nou, timpuriu, intensiv, cu ritm accelerat de creștere, care aduce un plus de producție semnificativ față de hibridii marilor din aceeași grupă de maturitate. Sănătatea plantelor, talia înaltă precum și răspunsul pozitiv la densități ridicate și fertilizare adecvată îl recomandă pentru cultura intensivă (și siloz).



PROFIL HIBRID

Toleranța la secetă și arșiță	👉👉👉👉👉👉👉👉
Adaptabilitatea la condițiile de mediu	👉👉👉👉👉👉👉👉
Vigoarea la răsărire	👉👉👉👉👉👉👉👉
Înălțimea plantei	👉👉👉👉👉👉👉👉
Înfloritul	👉👉👉👉👉👉👉👉
Insertia știuletelui	👉👉👉👉👉👉👉👉
Rezistența tulpinii	👉👉👉👉👉👉👉👉
Înrădăcinarea	👉👉👉👉👉👉👉👉
Viteza de pierdere a apei din boabe	👉👉👉👉👉👉👉👉
Calitatea fitosanitară a boabelor	👉👉👉👉👉👉👉👉

Calificativele hibridului
9 - excelentă; 7 - 8 foarte bună; 4 - 6 bună
Calificativ înălțimea plantei
9 - talie înaltă; 1 - talie mică

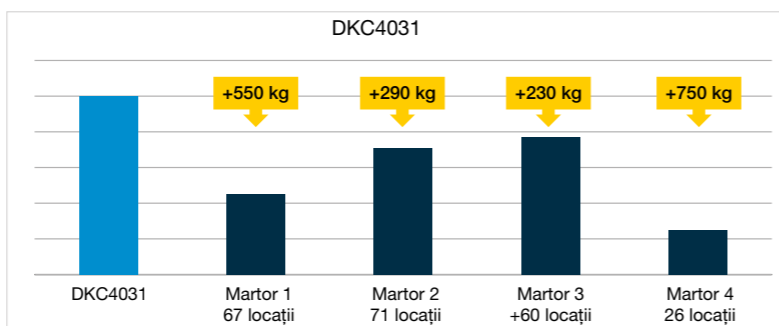
Calificativ insertia știuletelui
9 - insertie înaltă; 1 - insertie joasă
Calificativ perioadă înflorire în segmentul de maturitate
9 - înflorit timpuriu; 1 - înflorit tardiv

DENSITATEA RECOMANDATĂ ÎN FUNCȚIE DE MEDIUL DE PRODUCȚIE**

**Mediul de producție reprezintă totalitatea factorilor, de orice natură, ce se regăsesc într-o fermă și care limitează potențialul de producție al hibridilor de porumb cultivați.



REZULTATE DE PRODUCȚIE



Powered by FieldView™
Sursă: Loturi de testare BAYER 2021-2022 din zona ME4 (RO, BG, HU, SRB, SK, CZ)

- // Experiența agronomică pozitivă cu un hibrid din genetica superioară DEKALB®.
- // Profitabilitate ridicată cu un hibrid timpuriu (are producții similare hibridilor semi-timpurii).
- // Produce cu +250 kg/ha - 550 kg/ha peste principalii hibridi marilor pe grupa similară de maturitate*.
- // Se poate cultiva în toate zonele de cultură ale porumbului.
- // Adaptabilitate foarte bună la condițiile de mediu din România.



33-39 *boabe/rând

14-18 *rânduri de boabe

BOB DENTAT

ÎNFLORIRE MEDIE

BENEFICII

- POTENȚIAL DE PRODUCȚIE RIDICAT
- VIGOARE LA RĂSĂRIRE
- PACHET AGRONOMIC FOARTE BUN



EW4251 TIMPURIU **NOU**

RM 92
FAO 300-340

Start la rece cu producții record în orice tehnologie!

Hibrid nou, top în producții, pretabil în orice tehnologie, care se poate semăna devreme și are un start rapid în orice condiții de cultură (soluri grele, NoTill, etc). Este un hibrid care îl va înlocui pe DKC4391 în portofoliile viitoare. EW4251 este un hibrid candidat pentru sigla FieldShield.



CANDIDAT



PROFIL HIBRID

Toleranța la secetă și arșiță	👉👉👉👉👉👉👉👉
Adaptabilitatea la condițiile de mediu	👉👉👉👉👉👉👉👉
Vigoarea la răsărire	👉👉👉👉👉👉👉👉
Înălțimea plantei	👉👉👉👉👉👉👉👉
Înfloritul	👉👉👉👉👉👉👉👉
Insertia știuletelui	👉👉👉👉👉👉👉👉
Rezistența tulpinii	👉👉👉👉👉👉👉👉
Înrădăcinarea	👉👉👉👉👉👉👉👉
Viteza de pierdere a apei din boabe	👉👉👉👉👉👉👉👉
Calitatea fitosanitară a boabelor	👉👉👉👉👉👉👉👉

Calificativele hibridului
9 - excelentă; 7 - 8 foarte bună; 4 - 6 bună
Calificativ înălțimea plantei
9 - talie înaltă; 1 - talie mică

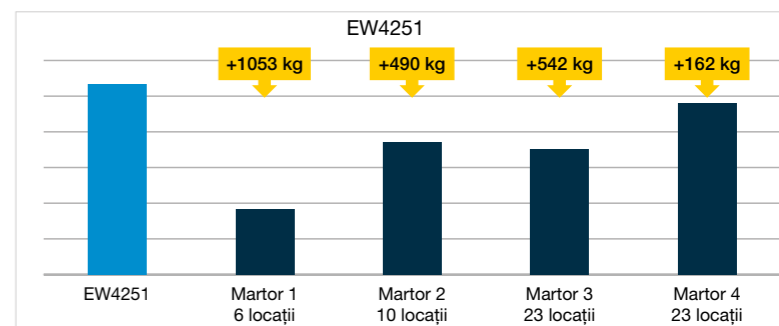
Calificativ insertia știuletelui
9 - insertie înaltă; 1 - insertie joasă
Calificativ perioadă înflorire în segmentul de maturitate
9 - înflorit timpuriu; 1 - înflorit tardiv

DENSITATEA RECOMANDATĂ ÎN FUNCȚIE DE MEDIUL DE PRODUCȚIE**

**Mediul de producție reprezintă totalitatea factorilor, de orice natură, ce se regăsesc într-o fermă și care limitează potențialul de producție al hibridilor de porumb cultivați.

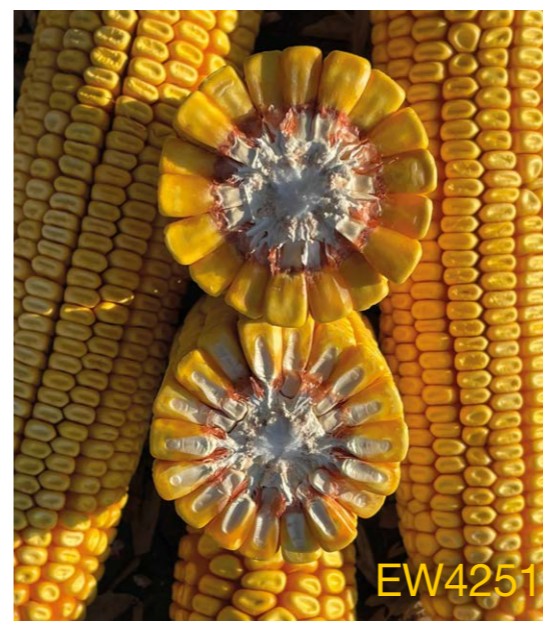


REZULTATE DE PRODUCȚIE



Powered by FieldView™
Sursă: Loturi de testare BAYER 2021-2022 din zona ME4 (RO, BG, HU, SRB, SK, CZ)

- // Experiența agronomică pozitivă cu un hibrid din genetica superioară DEKALB®.
- // Producții record în orice condiții. Produce cu +800 kg/ha peste principalul hibrid marilor pe grupa similară de maturitate*.
- // Managementul eficient al campaniei de semănat-poți începe semănatul cu EW4251 (toleranța la temperaturi scăzute și vigoarea la răsărire).
- // Îl poți semăna în soluri mai grele și în tehnologia NoTill (rădăcini și tulpini puternice; start accelerat).
- // Hibrid universal de succes în toate zonele de cultură ale porumbului.



35-40 *boabe/rând

16-20 *rânduri de boabe

BOB DENTAT

ÎNFLORIRE TIMPURIU

BENEFICII

- POTENȚIAL DE PRODUCȚIE RIDICAT
- VIGOARE LA RĂSĂRIRE



DKC4433 SEMI-TIMPURIU **NOU**

RM 95
FAO 350-390

Stabil în câmp și la cântar.

Hibrid nou cu stabilitate și performanță chiar și în densități scăzute. Recomandat fermierilor cultivatori de DKC4541 care vor să adopte un hibrid superior cu profil adaptat la schimbările climatice.



PROFIL HIBRID

Toleranța la secetă și arșiță	👉👉👉👉👉👉👉👉
Adaptabilitatea la condițiile de mediu	👉👉👉👉👉👉👉👉
Vigoarea la răsărire	👉👉👉👉👉👉👉👉
Înălțimea plantei	👉👉👉👉👉👉👉👉
Înfloritul	👉👉👉👉👉👉👉👉
Insertia știuletelui	👉👉👉👉👉👉👉👉
Rezistența tulpinii	👉👉👉👉👉👉👉👉
Înrădăcinarea	👉👉👉👉👉👉👉👉
Viteza de pierdere a apei din boabe	👉👉👉👉👉👉👉👉
Calitatea fitosanitară a boabelor	👉👉👉👉👉👉👉👉

Calificativele hibridului
9 - excelentă; 7 - 8 foarte bună; 4 - 6 bună
Calificativ înălțimea plantei
9 - talie înaltă; 1 - talie mică

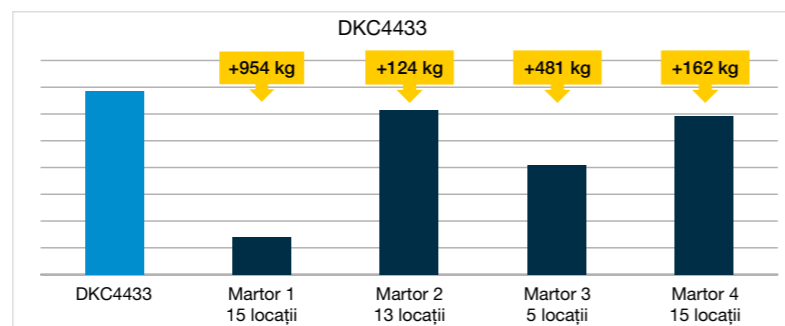
Calificativ insertia știuletelui
9 - insertie înaltă; 1 - insertie joasă
Calificativ perioadă înflorire în segmentul de maturitate
9 - înflorit timpuriu; 1 - înflorit tardiv

DENSITATEA RECOMANDATĂ ÎN FUNCȚIE DE MEDIUL DE PRODUCȚIE**

**Mediul de producție reprezintă totalitatea factorilor, de orice natură, ce se regăsesc într-o fermă și care limitează potențialul de producție al hibridilor de porumb cultivați.



REZULTATE DE PRODUCȚIE



Powered by FieldView™
Sursă: Loturi de testare BAYER 2021-2022 din zona ME4 (RO, BG, HU, SRB, SK, CZ)

- // Experiență agronomică pozitivă cu un hibrid din genetica superioară DEKALB®.
- // Stabilitatea producțiilor în ferma an de an.
- // Producții peste medie în condiții de secetă și arșiță.
- // Plante sănătoase (rădăcini și tulpini puternice) fără căderi la recoltare.



- 36-42** *boabe/rând
- 16-18** *rânduri de boabe
- BOB DENTAT**
- ÎNFLORIRE MEDIE**

BENEFICII

PACHET AGRONOMIC FOARTE BUN



DKC4933 SEMI-TIMPURIU **NOU**

RM 98
FAO 350-390

Mai stabil, mai productiv, mai bun!

Hibrid nou cu stabilitate și performanță ridicată pe o plajă largă de densități. Securizează producțiile în mediile cu arșiță și stres hidric. Este succesorul lui DKC4943. DKC4933 este un hibrid candidat pentru sigla FieldShield.



PROFIL HIBRID

Toleranța la secetă și arșiță	👉👉👉👉👉👉👉👉
Adaptabilitatea la condițiile de mediu	👉👉👉👉👉👉👉👉
Vigoarea la răsărire	👉👉👉👉👉👉👉👉
Înălțimea plantei	👉👉👉👉👉👉👉👉
Înfloritul	👉👉👉👉👉👉👉👉
Insertia știuletelui	👉👉👉👉👉👉👉👉
Rezistența tulpinii	👉👉👉👉👉👉👉👉
Înrădăcinarea	👉👉👉👉👉👉👉👉
Viteza de pierdere a apei din boabe	👉👉👉👉👉👉👉👉
Calitatea fitosanitară a boabelor	👉👉👉👉👉👉👉👉

Calificativele hibridului
9 - excelentă; 7 - 8 foarte bună; 4 - 6 bună
Calificativ înălțimea plantei
9 - talie înaltă; 1 - talie mică

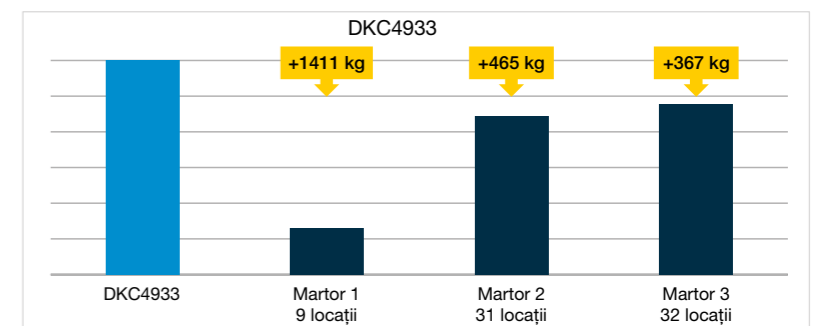
Calificativ insertia știuletelui
9 - insertie înaltă; 1 - insertie joasă
Calificativ perioadă înflorire în segmentul de maturitate
9 - înflorit timpuriu; 1 - înflorit tardiv

DENSITATEA RECOMANDATĂ ÎN FUNCȚIE DE MEDIUL DE PRODUCȚIE**

**Mediul de producție reprezintă totalitatea factorilor, de orice natură, ce se regăsesc într-o fermă și care limitează potențialul de producție al hibridilor de porumb cultivați.



REZULTATE DE PRODUCȚIE



Powered by FieldView™
Sursă: Loturi de testare BAYER 2021-2022 din zona ME4 (RO, BG, HU, SRB, SK, CZ)

- // Experiență agronomică pozitivă cu un hibrid din genetica superioară DEKALB®.
- // Securizarea producției prin adaptabilitatea în toate mediile de producție.
- // Permează și la densități scăzute (60.000 boabe/ha).
- // Plusuri de producție de peste +300kg față de principalii hibridi martor pe grupa similară de maturitate*.
- // Recoltare fără probleme datorită pachetului agronomic foarte bun (rădăcini și tulpini puternice).



- 34-39** *boabe/rând
- 16-18** *rânduri de boabe
- BOB DENTAT**
- ÎNFLORIRE TARDIVĂ**

BENEFICII

- POTENȚIAL DE PRODUCȚIE RIDICAT**
- STABILITATE ÎN TOATE MEDIILE DE PRODUCȚIE**
- PACHET AGRONOMIC FOARTE BUN**
- VIGOARE LA RĂSĂRIRE**



DKC5911 TARDIV **NOU**

RM 110
FAO 500-540

Hibrid nou cu dublă utilizare: boabe și siloz.

Combină potențialul de producție ridicat pentru porumbul boabe cu cerințele de bază pentru siloz. Recomandat fermierilor care caută un hibrid pentru siloz de generație nouă cu un conținut proteic ridicat și raport optim de boabe/masă verde.



- // Producții superioare de lapte și carne.
- // Talie înaltă. Foliag bogat și erect. Stay-green. Cantitate mare de biomasă.
- // Raport optim boabe/masă verde.
- // Toleranță ridicată la cădere și frângere.



DKC5911

- 30-35** *boabe/rând
- 16-18** *rânduri de boabe
- BOB DENTAT**
- ÎNFLORIRE TARDIVĂ**

PROFIL HIBRID

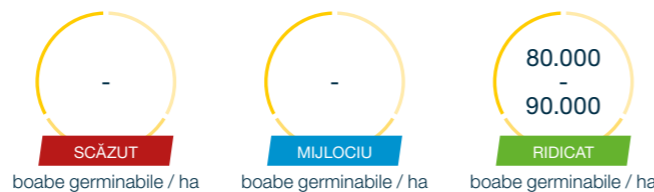
Toleranța la secetă și arșiță	👉👉👉👉👉👉👉👉
Adaptabilitatea la condițiile de mediu	👉👉👉👉👉👉👉
Vigoarea la răsărire	👉👉👉👉👉👉👉
Înălțimea plantei	👉👉👉👉👉👉👉
Înfloritul	👉👉👉👉👉👉👉
Inserția știuletelui	👉👉👉👉👉👉👉
Rezistența tulpinii	👉👉👉👉👉👉👉
Înrădăcinarea	👉👉👉👉👉👉👉
Viteza de pierdere a apei din boabe	👉👉👉👉👉👉👉
Calitatea fitosanitară a boabelor	👉👉👉👉👉👉👉

Calificativele hibridului
9 - excelentă; 7 - 8 foarte bună; 4 - 6 bună
Calificativ înălțimea plantei
9 - talie înaltă; 1 - talie mică

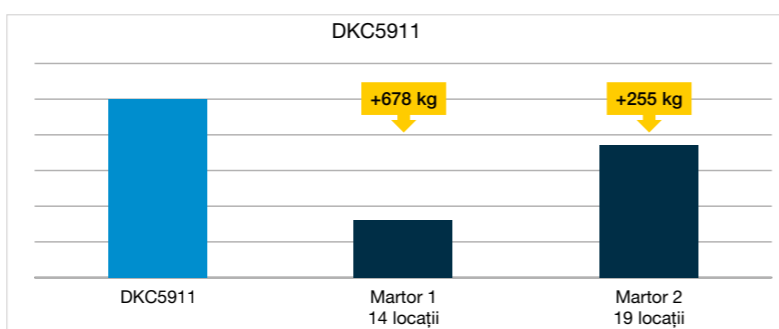
Calificativ inserția știuletelui
9 - inserție înaltă; 1 - inserție joasă
Calificativ perioadă înflorire în segmentul de maturitate
9 - înflorit timpuriu; 1 - înflorit tardiv

DENSITATEA RECOMANDATĂ ÎN FUNCȚIE DE MEDIUL DE PRODUCȚIE**

**Mediul de producție reprezintă totalitatea factorilor, de orice natură, ce se regăsesc într-o fermă și care limitează potențialul de producție al hibridilor de porumb cultivați.



REZULTATE DE PRODUCȚIE



Powered by FieldView™
Sursă: Loturi de testare BAYER 2021-2022 din zona ME4 (RO, BG, HU, SRB, SK, CZ)

BENEFICII

- POTENȚIAL DE PRODUCȚIE RIDICAT**
- VIGOARE LA RĂSĂRIRE**
- PACHET AGRONOMIC FOARTE BUN**



DKC3972 EXTRA-TIMPURIU

RM 89
FAO 250-290

DKC3972 este un hibrid nou cu potențial ridicat de producție, toleranță excelentă la secetă și arșiță, stabilitate de producție în toate mediile de cultură, fiind pretabil și pentru cultura a doua.



- // Recomandat în toate mediile de cultură.
- // Se poate semăna timpuriu.
- // Pretabil pentru cultura a doua.



DKC3972

- 26-38** *boabe/rând
- 16-18** *rânduri de boabe
- BOB DENTAT**
- ÎNFLORIRE MEDIE**

PROFIL HIBRID

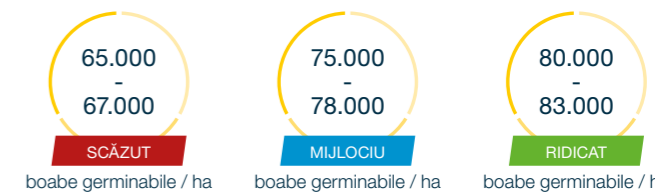
Toleranța la secetă și arșiță	👉👉👉👉👉👉👉👉
Adaptabilitatea la condițiile de mediu	👉👉👉👉👉👉👉
Vigoarea la răsărire	👉👉👉👉👉👉👉
Înălțimea plantei	👉👉👉👉👉👉👉
Înfloritul	👉👉👉👉👉👉👉
Inserția știuletelui	👉👉👉👉👉👉👉
Rezistența tulpinii	👉👉👉👉👉👉👉
Înrădăcinarea	👉👉👉👉👉👉👉
Viteza de pierdere a apei din boabe	👉👉👉👉👉👉👉
Calitatea fitosanitară a boabelor	👉👉👉👉👉👉👉

Calificativele hibridului
9 - excelentă; 7 - 8 foarte bună; 4 - 6 bună
Calificativ înălțimea plantei
9 - talie înaltă; 1 - talie mică

Calificativ inserția știuletelui
9 - inserție înaltă; 1 - inserție joasă
Calificativ perioadă înflorire în segmentul de maturitate
9 - înflorit timpuriu; 1 - înflorit tardiv

DENSITATEA RECOMANDATĂ ÎN FUNCȚIE DE MEDIUL DE PRODUCȚIE**

**Mediul de producție reprezintă totalitatea factorilor, de orice natură, ce se regăsesc într-o fermă și care limitează potențialul de producție al hibridilor de porumb cultivați.



BENEFICII

- STABILITATE ÎN TOATE MEDIILE DE PRODUCȚIE**
Obținerea unei producții ridicate este posibilă, chiar și în condiții pedo-climatice dificile.
- POTENȚIAL DE PRODUCȚIE RIDICAT**
Atingeți pragul de productivitate maxim, folosind noua generație de hibridi de porumb DEKALB®, care au un grad crescut de adaptabilitate și toleranță la condițiile de mediu, oferind o rentabilitate mai mare la hectar față de hibridii din același segment de piață.
- CALITATE FITOSANITARĂ A BOABELOR**
Asigurați-vă sporul de producție și plusul de venit, protejându-vă cultura împotriva unor boli ca *Fusarium sp.*
- VIGOARE LA RĂSĂRIRE**
Hibrid pretabil la semănatul timpuriu.

DKC4098 TIMPURIU

RM 90
FAO 300-340



LOCUL 2 ZIUA PORUMBULUI IALOMIȚA 2019 12.558 kg/ha la STAS (FAO 300-340)



- // Se poate cultiva în toate zonele din România și toate mediile de cultură (scăzut/mijlociu/ridicat).
- // Recomandat pentru a fi semănat în epoca optimă și întârziată.
- // Pretabil pentru cultura a doua - maturitate relativă 90.

PROFIL HIBRID

Toleranța la secetă și arșiță	🟡🟡🟡🟡🟡🟡🟡🟡
Adaptabilitatea la condițiile de mediu	🟡🟡🟡🟡🟡🟡🟡🟡
Vigoarea la răsărire	🟡🟡🟡🟡🟡🟡🟡🟡
Înălțimea plantei	🟡🟡🟡🟡🟡🟡🟡🟡
Înfloritul	🟡🟡🟡🟡🟡🟡🟡🟡
Inserția știuletelui	🟡🟡🟡🟡🟡🟡🟡🟡
Rezistența tulpinii	🟡🟡🟡🟡🟡🟡🟡🟡
Înrădăcinarea	🟡🟡🟡🟡🟡🟡🟡🟡
Viteza de pierdere a apei din boabe	🟡🟡🟡🟡🟡🟡🟡🟡
Calitatea fitosanitară a boabelor	🟡🟡🟡🟡🟡🟡🟡🟡

Calificativele hibridului
9 - excelentă; 7 - 8 foarte bună; 4 - 6 bună
Calificativ înălțimea plantei
9 - talie înaltă; 1 - talie mică

Calificativ inserția știuletelui
9 - inserție înaltă; 1 - inserție joasă
Calificativ perioadă înflorire în segmentul de maturitate
9 - înflorit timpuriu; 1 - înflorit tardiv

DENSITATEA RECOMANDATĂ ÎN FUNCȚIE DE MEDIUL DE PRODUCȚIE**

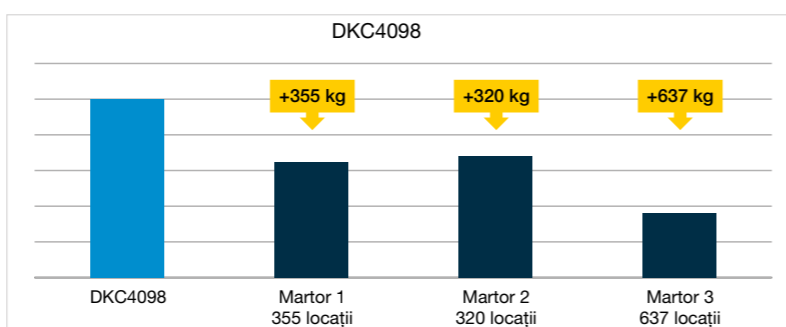
**Mediul de producție reprezintă totalitatea factorilor, de orice natură, ce se regăsesc într-o fermă și care limitează potențialul de producție al hibridului de porumb cultivați.



BENEFICII

- STABILITATE ÎN TOATE MEDIILE DE PRODUCȚIE
- PRETABIL LA DENSITĂȚI RIDICATE
- POTENȚIAL DE PRODUCȚIE RIDICAT
- CALITATE FITOSANITARĂ A BOABELOR

REZULTATE DE PRODUCȚIE



Powered by FieldView™
Sursă: Loturi de testare BAYER 2021-2022 din zona ME4 (RO, BG, HU, SRB, SK, CZ)

DKC4109 TIMPURIU

RM 91
FAO 300-340



DKC4109 este dedicat fermierilor inovatori care își doresc un hibrid cu performanță superioară și stabilitate de producție în toate mediile de cultură, fiind pretabil și pentru cultura a doua.
LOCUL 1 ZIUA PORUMBULUI MOLDOVA 2021 16.268 kg/ha la STAS (FAO 300-349)



- // DKC4109 este poziționat pe segmentul de maturitate al hibridului DKC4098.
- // Pretabil la densități ridicate.
- // Recomandat pentru semănatul timpuriu.
- // Se poate cultiva în toate zonele din România și toate mediile de cultură (scăzut/mijlociu/ridicat).

PROFIL HIBRID

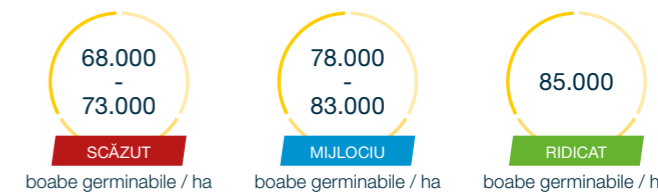
Toleranța la secetă și arșiță	🟡🟡🟡🟡🟡🟡🟡🟡
Adaptabilitatea la condițiile de mediu	🟡🟡🟡🟡🟡🟡🟡🟡
Vigoarea la răsărire	🟡🟡🟡🟡🟡🟡🟡🟡
Înălțimea plantei	🟡🟡🟡🟡🟡🟡🟡🟡
Înfloritul	🟡🟡🟡🟡🟡🟡🟡🟡
Inserția știuletelui	🟡🟡🟡🟡🟡🟡🟡🟡
Rezistența tulpinii	🟡🟡🟡🟡🟡🟡🟡🟡
Înrădăcinarea	🟡🟡🟡🟡🟡🟡🟡🟡
Viteza de pierdere a apei din boabe	🟡🟡🟡🟡🟡🟡🟡🟡
Calitatea fitosanitară a boabelor	🟡🟡🟡🟡🟡🟡🟡🟡

Calificativele hibridului
9 - excelentă; 7 - 8 foarte bună; 4 - 6 bună
Calificativ înălțimea plantei
9 - talie înaltă; 1 - talie mică

Calificativ inserția știuletelui
9 - inserție înaltă; 1 - inserție joasă
Calificativ perioadă înflorire în segmentul de maturitate
9 - înflorit timpuriu; 1 - înflorit tardiv

DENSITATEA RECOMANDATĂ ÎN FUNCȚIE DE MEDIUL DE PRODUCȚIE**

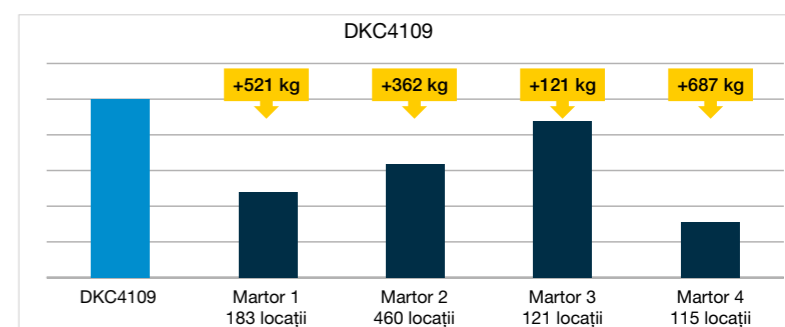
**Mediul de producție reprezintă totalitatea factorilor, de orice natură, ce se regăsesc într-o fermă și care limitează potențialul de producție al hibridului de porumb cultivați.



BENEFICII

- STABILITATE ÎN TOATE MEDIILE DE PRODUCȚIE
- PRETABIL LA DENSITĂȚI RIDICATE
- POTENȚIAL DE PRODUCȚIE RIDICAT
- PACHET AGRONOMIC FOARTE BUN

REZULTATE DE PRODUCȚIE



Powered by FieldView™
Sursă: Loturi de testare BAYER 2021-2022 din zona ME4 (RO, BG, HU, SRB, SK, CZ)

DKC4391 TIMPURIU

RM 93
FAO 300-340

LOCUL 1 ZIUA PORUMBULUI IALOMIȚA 2019 12.997 kg/ha la STAS (FAO 300-340)



PROFIL HIBRID

Toleranța la secetă și arșiță	👉👉👉👉👉👉👉👉
Adaptabilitatea la condițiile de mediu	👉👉👉👉👉👉👉👉
Vigoarea la răsărire	👉👉👉👉👉👉👉👉
Înălțimea plantei	👉👉👉👉👉👉👉👉
Înfloritul	👉👉👉👉👉👉👉👉
Inserția știuletelui	👉👉👉👉👉👉👉👉
Rezistența tulpinii	👉👉👉👉👉👉👉👉
Înrădăcinarea	👉👉👉👉👉👉👉👉
Viteza de pierdere a apei din boabe	👉👉👉👉👉👉👉👉
Calitatea fitosanitară a boabelor	👉👉👉👉👉👉👉👉

Calificativele hibridului
9 - excelentă; 7 - 8 foarte bună; 4 - 6 bună
Calificativ înălțimea plantei
9 - talie înaltă; 1 - talie mică

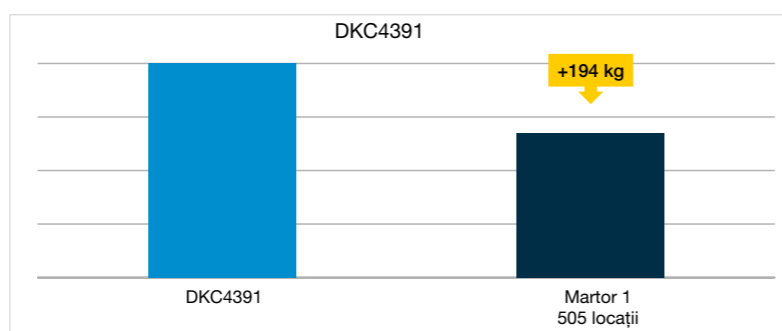
Calificativ inserția știuletelui
9 - inserție înaltă; 1 - inserție joasă
Calificativ perioadă înflorire în segmentul de maturitate
9 - înflorit timpuriu; 1 - înflorit tardiv

DENSITATEA RECOMANDATĂ ÎN FUNCȚIE DE MEDIUL DE PRODUCȚIE**

**Mediul de producție reprezintă totalitatea factorilor, de orice natură, ce se regăsesc într-o fermă și care limitează potențialul de producție al hibridilor de porumb cultivați.



REZULTATE DE PRODUCȚIE



Powered by FieldView™
Sursă: Loturi de testare BAYER 2021-2022 din zona ME4 (RO, BG, HU, SRB, SK, CZ)

- // Poate fi cultivat în toate mediile de producție.
- // Recomandat pentru a fi semănat în epoca optimă și întârziată.
- // Se poate recolta întârziat, cu riscuri reduse de pierdere.



30-42 *boabe/rând
16-18 *rânduri de boabe
BOB DENTAT
ÎNFLORIRE MEDIE

BENEFICII

- STABILITATE ÎN TOATE MEDIILE DE PRODUCȚIE
- PRETABIL LA DENSITĂȚI RIDICATE
- POTENȚIAL DE PRODUCȚIE RIDICAT
- VITEZĂ DE PIERDERE A APEI DIN BOABE

DKC4416 TIMPURIU

RM 94
FAO 300-340

LOCUL 2 ZIUA PORUMBULUI IALOMIȚA 2019 12.558 kg/ha la STAS (FAO 300-340)



PROFIL HIBRID

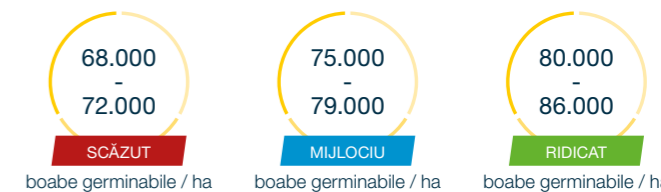
Toleranța la secetă și arșiță	👉👉👉👉👉👉👉👉
Adaptabilitatea la condițiile de mediu	👉👉👉👉👉👉👉👉
Vigoarea la răsărire	👉👉👉👉👉👉👉👉
Înălțimea plantei	👉👉👉👉👉👉👉👉
Înfloritul	👉👉👉👉👉👉👉👉
Inserția știuletelui	👉👉👉👉👉👉👉👉
Rezistența tulpinii	👉👉👉👉👉👉👉👉
Înrădăcinarea	👉👉👉👉👉👉👉👉
Viteza de pierdere a apei din boabe	👉👉👉👉👉👉👉👉
Calitatea fitosanitară a boabelor	👉👉👉👉👉👉👉👉

Calificativele hibridului
9 - excelentă; 7 - 8 foarte bună; 4 - 6 bună
Calificativ înălțimea plantei
9 - talie înaltă; 1 - talie mică

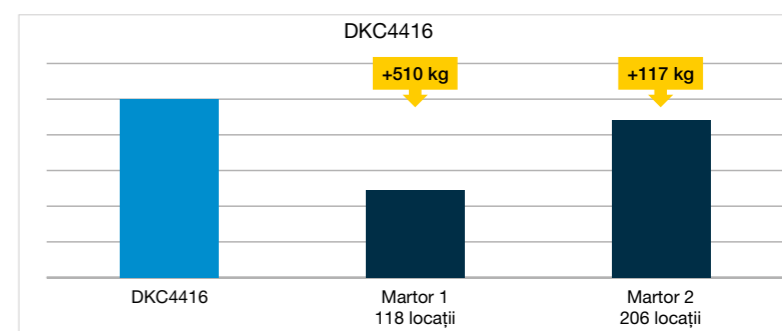
Calificativ inserția știuletelui
9 - inserție înaltă; 1 - inserție joasă
Calificativ perioadă înflorire în segmentul de maturitate
9 - înflorit timpuriu; 1 - înflorit tardiv

DENSITATEA RECOMANDATĂ ÎN FUNCȚIE DE MEDIUL DE PRODUCȚIE**

**Mediul de producție reprezintă totalitatea factorilor, de orice natură, ce se regăsesc într-o fermă și care limitează potențialul de producție al hibridilor de porumb cultivați.



REZULTATE DE PRODUCȚIE



Powered by FieldView™
Sursă: Loturi de testare BAYER 2021-2022 din zona ME4 (RO, BG, HU, SRB, SK, CZ)

- // DKC4416 este poziționat pe segmentul de maturitate al hibridului DKC4391.
- // Recomandat pentru semănatul timpuriu.
- // Se poate cultiva în toate zonele din România și toate mediile de cultură (scăzut/mijlociu/ridicat).



31-38 *boabe/rând
16-18 *rânduri de boabe
BOB DENTAT
ÎNFLORIRE TIMPURIU

BENEFICII

- STABILITATE ÎN TOATE MEDIILE DE PRODUCȚIE
- VITEZĂ DE PIERDERE A APEI DIN BOABE
- ÎNFLORIRE TIMPURIU



DKC4541 SEMI-TIMPURIU

RM 95
FAO 350-390



PROFIL HIBRID

Toleranța la secetă și arșiță	🟡🟡🟡🟡🟡🟡🟡🟡
Adaptabilitatea la condițiile de mediu	🟡🟡🟡🟡🟡🟡🟡🟡
Vigoarea la răsărire	🟡🟡🟡🟡🟡🟡🟡🟡
Înălțimea plantei	🟡🟡🟡🟡🟡🟡🟡🟡
Înfloritul	🟡🟡🟡🟡🟡🟡🟡🟡
Inserția știuletelui	🟡🟡🟡🟡🟡🟡🟡🟡
Rezistența tulpinii	🟡🟡🟡🟡🟡🟡🟡🟡
Înrădăcinarea	🟡🟡🟡🟡🟡🟡🟡🟡
Viteza de pierdere a apei din boabe	🟡🟡🟡🟡🟡🟡🟡🟡
Calitatea fitosanitară a boabelor	🟡🟡🟡🟡🟡🟡🟡🟡

Calificativele hibridului
9 - excelentă; 7 - 8 foarte bună; 4 - 6 bună
Calificativ înălțimea plantei
9 - talie înaltă; 1 - talie mică

Calificativ inserția știuletelui
9 - inserție înaltă; 1 - inserție joasă
Calificativ perioadă înflorire în segmentul de maturitate
9 - înflorit timpuriu; 1 - înflorit tardiv

DENSITATEA RECOMANDATĂ ÎN FUNCȚIE DE MEDIUL DE PRODUCȚIE**

**Mediul de producție reprezintă totalitatea factorilor, de orice natură, ce se regăsesc într-o fermă și care limitează potențialul de producție al hibridului de porumb cultivați.



- // Se poate cultiva în toate zonele din România și în toate mediile de cultură cu rezultate excelente de producție.
- // Stabilitate în toate mediile de producție.
- // Se poate recolta întârziat, cu riscuri reduse de pierdere.
- // Recomandat pentru a fi semănat în epoca optimă și întârziată.



25-34 *boabe/rând

16-18 *rânduri de boabe

BOB DENTAT

ÎNFLORIRE TIMPURIU

BENEFICII

STABILITATE ÎN TOATE MEDIILE DE PRODUCȚIE
Obținerea unei producții ridicate este posibilă, chiar și în condiții pedo-climatice dificile.

POTENȚIAL DE PRODUCȚIE RIDICAT
Atingeți pragul de productivitate maxim, folosind noua generație de hibridi de porumb DEKALB®, care au un grad crescut de adaptabilitate și toleranță la condițiile de mediu, oferind o rentabilitate mai mare la hectar față de hibridii din același segment de piață.

VITEZĂ DE PIERDERE A APEI DIN BOABE
Reduce costurile de producție, prin eliminarea nevoii de uscare artificială și a pierderilor cauzate de un recoltat întârziat.

PACHET AGRONOMIC FOARTE BUN
Rădăcina și tulpina puternică oferă stabilitate plantei atât pe parcursul vegetației, cât și la finalul ciclului de viață, înainte de recoltare. Prin cultivarea de hibridi cu rădăcini și tulpini puternice, se micșorează riscul căderii culturii în vegetație în urma unor vânturi puternice și implicit se reduc pierderile de producție. De asemenea, acești hibridi se pot recolta întârziat, având un risc mic pentru cădere.



DKC4728 SEMI-TIMPURIU

RM 95
FAO 350-390



PROFIL HIBRID

Toleranța la secetă și arșiță	🟡🟡🟡🟡🟡🟡🟡🟡
Adaptabilitatea la condițiile de mediu	🟡🟡🟡🟡🟡🟡🟡🟡
Vigoarea la răsărire	🟡🟡🟡🟡🟡🟡🟡🟡
Înălțimea plantei	🟡🟡🟡🟡🟡🟡🟡🟡
Înfloritul	🟡🟡🟡🟡🟡🟡🟡🟡
Inserția știuletelui	🟡🟡🟡🟡🟡🟡🟡🟡
Rezistența tulpinii	🟡🟡🟡🟡🟡🟡🟡🟡
Înrădăcinarea	🟡🟡🟡🟡🟡🟡🟡🟡
Viteza de pierdere a apei din boabe	🟡🟡🟡🟡🟡🟡🟡🟡
Calitatea fitosanitară a boabelor	🟡🟡🟡🟡🟡🟡🟡🟡

Calificativele hibridului
9 - excelentă; 7 - 8 foarte bună; 4 - 6 bună
Calificativ înălțimea plantei
9 - talie înaltă; 1 - talie mică

Calificativ inserția știuletelui
9 - inserție înaltă; 1 - inserție joasă
Calificativ perioadă înflorire în segmentul de maturitate
9 - înflorit timpuriu; 1 - înflorit tardiv

DENSITATEA RECOMANDATĂ ÎN FUNCȚIE DE MEDIUL DE PRODUCȚIE**

**Mediul de producție reprezintă totalitatea factorilor, de orice natură, ce se regăsesc într-o fermă și care limitează potențialul de producție al hibridului de porumb cultivați.



- // Recomandat în toate mediile de cultură.
- // Se poate semăna timpuriu.
- // Dublă utilizare: boabe sau siloz.



25-37 *boabe/rând

16-18 *rânduri de boabe

BOB DENTAT

ÎNFLORIRE MEDIE

BENEFICII

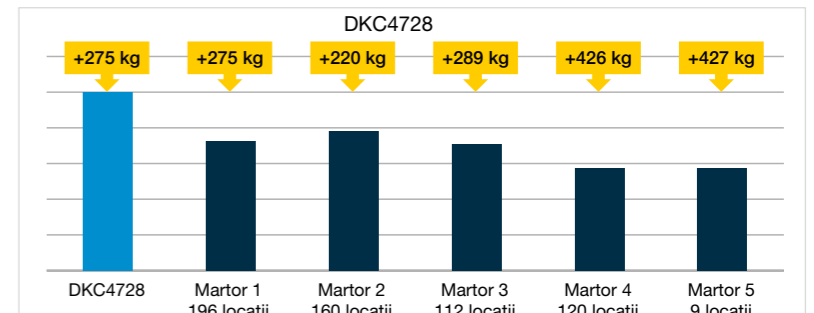
STABILITATE ÎN TOATE MEDIILE DE PRODUCȚIE

PRETABIL LA DENSITĂȚI RIDICATE

POTENȚIAL DE PRODUCȚIE RIDICAT

VIGOARE LA RĂSĂRIRE

REZULTATE DE PRODUCȚIE



Powered by FieldView™
Sursă: Loturi de testare BAYER 2021-2022 din zona ME4 (RO, BG, HU, SRB, SK, CZ)

DKC4611 SEMI-TIMPURIU

RM 96
FAO 350-390

DKC4611 este dedicat fermierilor inovatori care își doresc securizarea producției în condiții de secetă.



PROFIL HIBRID

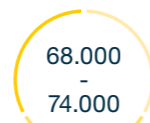
Toleranța la secetă și arșiță	👉👉👉👉👉👉👉👉
Adaptabilitatea la condițiile de mediu	👉👉👉👉👉👉👉
Vigoarea la răsărire	👉👉👉👉👉👉👉
Înălțimea plantei	👉👉👉👉👉👉👉
Înfloritul	👉👉👉👉👉👉👉
Inserția știuletelui	👉👉👉👉👉👉👉
Rezistența tulpinii	👉👉👉👉👉👉👉
Înrădăcinarea	👉👉👉👉👉👉👉
Viteza de pierdere a apei din boabe	👉👉👉👉👉👉👉
Calitatea fitosanitară a boabelor	👉👉👉👉👉👉👉

Calificativele hibridului
9 - excelentă; 7 - 8 foarte bună; 4 - 6 bună
Calificativ înălțimea plantei
9 - talie înaltă; 1 - talie mică

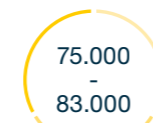
Calificativ inserția știuletelui
9 - inserție înaltă; 1 - inserție joasă
Calificativ perioadă înflorire în segmentul de maturitate
9 - înflorit timpuriu; 1 - înflorit tardiv

DENSITATEA RECOMANDATĂ ÎN FUNCȚIE DE MEDIUL DE PRODUCȚIE**

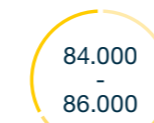
**Mediul de producție reprezintă totalitatea factorilor, de orice natură, ce se regăsesc într-o fermă și care limitează potențialul de producție al hibridului de porumb cultivați.



68.000 - 74.000
SCĂZUT
boabe germinabile / ha



75.000 - 83.000
MIJLOCIU
boabe germinabile / ha



84.000 - 86.000
RIDICAT
boabe germinabile / ha



BENEFICII

STABILITATE ÎN TOATE MEDIILE DE PRODUCȚIE

Obținerea unei producții ridicate este posibilă, chiar și în condiții pedo-climatice dificile.

POTENȚIAL DE PRODUCȚIE RIDICAT

Atingeți pragul de productivitate maxim, folosind noua generație de hibridi de porumb DEKALB®, care au un grad crescut de adaptabilitate și toleranță la condițiile de mediu, oferind o rentabilitate mai mare la hectar față de hibridii din același segment de piață.

VIGOARE LA RĂSĂRIRE

Hibrid pretabil la semănatul timpuriu.

PACHET AGRONOMIC FOARTE BUN

Rădăcina și tulpina puternică oferă stabilitate plantei atât pe parcursul vegetației, cât și la finalul ciclului de viață, înainte de recoltare. Prin cultivarea de hibridi cu rădăcini și tulpini puternice, se micșorează riscul căderii culturii în vegetație în urma unor vânturi puternice și implicit se reduc pierderile de producție. De asemenea, acești hibridi se pot recolta întârziat, având un risc mic pentru cădere.

DKC4670 SEMI-TIMPURIU

RM 96
FAO 350-390

LOCUL 1 ZIUA PORUMBULUI IAȘI 2018 14.042 kg/ha NEIRIGAT



PROFIL HIBRID

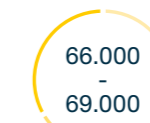
Toleranța la secetă și arșiță	👉👉👉👉👉👉👉👉
Adaptabilitatea la condițiile de mediu	👉👉👉👉👉👉👉
Vigoarea la răsărire	👉👉👉👉👉👉👉
Înălțimea plantei	👉👉👉👉👉👉👉
Înfloritul	👉👉👉👉👉👉👉
Inserția știuletelui	👉👉👉👉👉👉👉
Rezistența tulpinii	👉👉👉👉👉👉👉
Înrădăcinarea	👉👉👉👉👉👉👉
Viteza de pierdere a apei din boabe	👉👉👉👉👉👉👉
Calitatea fitosanitară a boabelor	👉👉👉👉👉👉👉

Calificativele hibridului
9 - excelentă; 7 - 8 foarte bună; 4 - 6 bună
Calificativ înălțimea plantei
9 - talie înaltă; 1 - talie mică

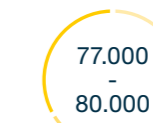
Calificativ inserția știuletelui
9 - inserție înaltă; 1 - inserție joasă
Calificativ perioadă înflorire în segmentul de maturitate
9 - înflorit timpuriu; 1 - înflorit tardiv

DENSITATEA RECOMANDATĂ ÎN FUNCȚIE DE MEDIUL DE PRODUCȚIE**

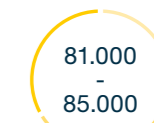
**Mediul de producție reprezintă totalitatea factorilor, de orice natură, ce se regăsesc într-o fermă și care limitează potențialul de producție al hibridului de porumb cultivați.



66.000 - 69.000
SCĂZUT
boabe germinabile / ha



77.000 - 80.000
MIJLOCIU
boabe germinabile / ha



81.000 - 85.000
RIDICAT
boabe germinabile / ha



BENEFICII

STABILITATE ÎN TOATE MEDIILE DE PRODUCȚIE

Obținerea unei producții ridicate este posibilă, chiar și în condiții pedo-climatice dificile.

POTENȚIAL DE PRODUCȚIE RIDICAT

Atingeți pragul de productivitate maxim, folosind noua generație de hibridi de porumb DEKALB®, care au un grad crescut de adaptabilitate și toleranță la condițiile de mediu, oferind o rentabilitate mai mare la hectar față de hibridii din același segment de piață.

PRETABIL LA DENSITĂȚI RIDICATE

Hibridii intensivi valorifică la maxim suprafața de cultivare, răspunzând excelent densităților ridicate.

PACHET AGRONOMIC FOARTE BUN

Rădăcina și tulpina puternică oferă stabilitate plantei atât pe parcursul vegetației, cât și la finalul ciclului de viață, înainte de recoltare. Prin cultivarea de hibridi cu rădăcini și tulpini puternice, se micșorează riscul căderii culturii în vegetație în urma unor vânturi puternice și implicit se reduc pierderile de producție. De asemenea, acești hibridi se pot recolta întârziat, având un risc mic pentru cădere.



DKC4709 SEMI-TIMPURIU

RM 97
FAO 350-390

DKC4709 este dedicat fermierilor inovatori care își doresc un hibrid cu performanță superioară și stabilitate de producție în toate mediile de cultură, cu adaptabilitate la diferite densități, care oferă o rentabilitate mai mare la hectar față de hibridii din același segment de piață.



PROFIL HIBRID

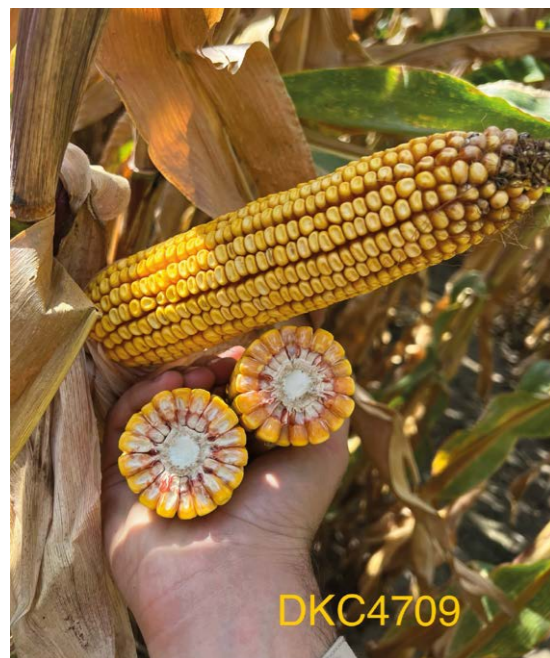
Toleranța la secetă și arșiță	🟡🟡🟡🟡🟡🟡🟡🟡
Adaptabilitatea la condițiile de mediu	🟡🟡🟡🟡🟡🟡🟡🟡
Vigoarea la răsărire	🟡🟡🟡🟡🟡🟡🟡🟡
Înălțimea plantei	🟡🟡🟡🟡🟡🟡🟡🟡
Înfloritul	🟡🟡🟡🟡🟡🟡🟡🟡
Inserția știuletelui	🟡🟡🟡🟡🟡🟡🟡🟡
Rezistența tulpinii	🟡🟡🟡🟡🟡🟡🟡🟡
Înrădăcinarea	🟡🟡🟡🟡🟡🟡🟡🟡
Viteza de pierdere a apei din boabe	🟡🟡🟡🟡🟡🟡🟡🟡
Calitatea fitosanitară a boabelor	🟡🟡🟡🟡🟡🟡🟡🟡

Calificativele hibridului
9 - excelentă; 7 - 8 foarte bună; 4 - 6 bună
Calificativ înălțimea plantei
9 - talie înaltă; 1 - talie mică

Calificativ inserția știuletelui
9 - inserție înaltă; 1 - inserție joasă
Calificativ perioadă înflorire în segmentul de maturitate
9 - înflorit timpuriu; 1 - înflorit tardiv

DENSITATEA RECOMANDATĂ ÎN FUNCȚIE DE MEDIUL DE PRODUCȚIE**

**Mediul de producție reprezintă totalitatea factorilor, de orice natură, ce se regăsesc într-o fermă și care limitează potențialul de producție al hibridilor de porumb cultivați.



DKC4709



BENEFICII

STABILITATE ÎN TOATE MEDIILE DE PRODUCȚIE
Obținerea unei producții ridicate este posibilă, chiar și în condiții pedo-climatice dificile.

POTENȚIAL DE PRODUCȚIE RIDICAT
Atingeți pragul de productivitate maxim, folosind noua generație de hibridi de porumb DEKALB®, care au un grad crescut de adaptabilitate și toleranță la condițiile de mediu, oferind o rentabilitate mai mare la hectar față de hibridii din același segment de piață.

PRETABIL LA DENSITĂȚI RIDICATE
Hibridii intensivi valorifică la maxim suprafața de cultivare, răspunzând excelent densităților ridicate.



DKC4712 SEMI-TIMPURIU

RM 97
FAO 350-390

DKC4712 este dedicat fermierilor care își doresc performanță de producție obținută la densități mai scăzute.



PROFIL HIBRID

Toleranța la secetă și arșiță	🟡🟡🟡🟡🟡🟡🟡🟡
Adaptabilitatea la condițiile de mediu	🟡🟡🟡🟡🟡🟡🟡🟡
Vigoarea la răsărire	🟡🟡🟡🟡🟡🟡🟡🟡
Înălțimea plantei	🟡🟡🟡🟡🟡🟡🟡🟡
Înfloritul	🟡🟡🟡🟡🟡🟡🟡🟡
Inserția știuletelui	🟡🟡🟡🟡🟡🟡🟡🟡
Rezistența tulpinii	🟡🟡🟡🟡🟡🟡🟡🟡
Înrădăcinarea	🟡🟡🟡🟡🟡🟡🟡🟡
Viteza de pierdere a apei din boabe	🟡🟡🟡🟡🟡🟡🟡🟡
Calitatea fitosanitară a boabelor	🟡🟡🟡🟡🟡🟡🟡🟡

Calificativele hibridului
9 - excelentă; 7 - 8 foarte bună; 4 - 6 bună
Calificativ înălțimea plantei
9 - talie înaltă; 1 - talie mică

Calificativ inserția știuletelui
9 - inserție înaltă; 1 - inserție joasă
Calificativ perioadă înflorire în segmentul de maturitate
9 - înflorit timpuriu; 1 - înflorit tardiv

DENSITATEA RECOMANDATĂ ÎN FUNCȚIE DE MEDIUL DE PRODUCȚIE**

**Mediul de producție reprezintă totalitatea factorilor, de orice natură, ce se regăsesc într-o fermă și care limitează potențialul de producție al hibridilor de porumb cultivați.



DKC4712



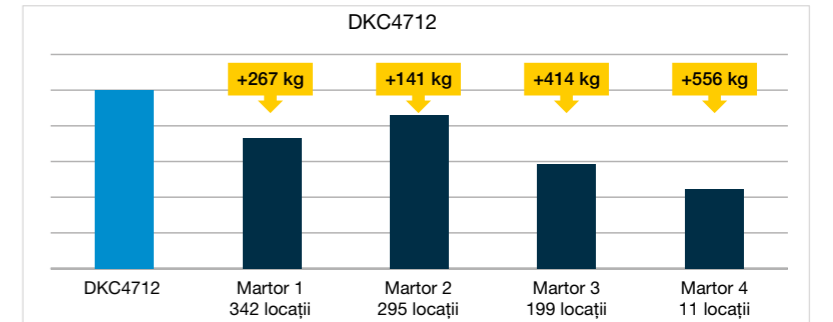
BENEFICII

STABILITATE ÎN TOATE MEDIILE DE PRODUCȚIE

POTENȚIAL DE PRODUCȚIE RIDICAT

ÎNFLORIRE TIMPURIU

REZULTATE DE PRODUCȚIE



Powered by FieldView™
Sursă: Loturi de testare BAYER 2021-2022 din zona ME4 (RO, BG, HU, SRB, SK, CZ)

DKC4897 SEMI-TIMPURIU

RM 98
FAO 350-390

DKC4897 este dedicat fermierilor profesioniști care își doresc un hibrid cu performanță superioară și stabilitate de producție în tehnologiile intensive de cultură, care oferă o profitabilitate mai mare la hectar față de hibridii din același segment de piață.

LOCUL 1 ZIUA PORUMBULUI IALOMIȚA 2021 12.685 kg/ha la STAS (FAO 350-399)



PROFIL HIBRID

Toleranța la secetă și arșiță	🟡🟡🟡🟡🟡🟡🟡🟡
Adaptabilitatea la condițiile de mediu	🟡🟡🟡🟡🟡🟡🟡🟡
Vigoarea la răsărire	🟡🟡🟡🟡🟡🟡🟡🟡
Înălțimea plantei	🟡🟡🟡🟡🟡🟡🟡🟡
Înfloritul	🟡🟡🟡🟡🟡🟡🟡🟡
Inserția știuletelui	🟡🟡🟡🟡🟡🟡🟡🟡
Rezistența tulpinii	🟡🟡🟡🟡🟡🟡🟡🟡
Înrădăcinarea	🟡🟡🟡🟡🟡🟡🟡🟡
Viteza de pierdere a apei din boabe	🟡🟡🟡🟡🟡🟡🟡🟡
Calitatea fitosanitară a boabelor	🟡🟡🟡🟡🟡🟡🟡🟡

Calificativele hibridului
9 - excelentă; 7 - 8 foarte bună; 4 - 6 bună
Calificativ înălțimea plantei
9 - talie înaltă; 1 - talie mică

Calificativ inserția știuletelui
9 - inserție înaltă; 1 - inserție joasă
Calificativ perioadă înflorire în segmentul de maturitate
9 - înflorit timpuriu; 1 - înflorit tardiv

DENSITATEA RECOMANDATĂ ÎN FUNCȚIE DE MEDIUL DE PRODUCȚIE**

**Mediul de producție reprezintă totalitatea factorilor, de orice natură, ce se regăsesc într-o fermă și care limitează potențialul de producție al hibridilor de porumb cultivați.



- // DKC4897 este poziționat pe segmentul de maturitate al hibridului DK4943.
- // Recomandat pentru semănatul în epoca optimă.
- // Se poate cultiva în toate zonele din România în mediile de cultură mediu/ridicat.
- // Hibrid intensiv care atinge maximum de producție în condiții de densitate ridicată.



25-40 *boabe/rând
16-20 *rânduri de boabe
BOB DENTAT
ÎNFLORIRE TIMPURIE

BENEFICII

POTENȚIAL DE PRODUCȚIE RIDICAT
Atingeți pragul de productivitate maxim, folosind noua generație de hibridi de porumb DEKALB®, care au un grad crescut de adaptabilitate și toleranță la condițiile de mediu, oferind o rentabilitate mai mare la hectar față de hibridii din același segment de piață.

VITEZĂ DE PIERDERE A APEI DIN BOABE
Reduce costurile de producție, prin eliminarea nevoii de uscare artificială și a pierderilor cauzate de un recoltat întârziat.

ÎNFLORIRE TIMPURIE
Înflorește mai rapid decât media grupei de maturitate. Poate evita arșița din momentul polenizării. Prin cultivarea de hibridi cu înflorire timpurie alături de alți hibridi ce înfloresc mai târziu, se gestionează riscul de pierderi cauzate de stres la înflorire.

DKC4908 SEMI-TIMPURIU

RM 99
FAO 350-390

DKC4908 este dedicat fermierilor care își doresc un hibrid dedicat industriei de morărit, cu pachet agronomic superior, ce oferă producții excelente în toate mediile de cultură.



PROFIL HIBRID

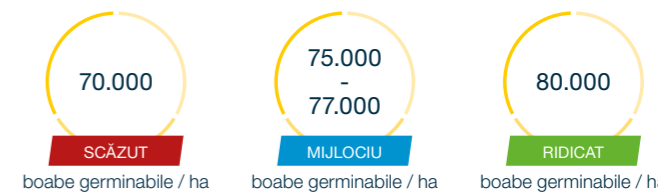
Toleranța la secetă și arșiță	🟡🟡🟡🟡🟡🟡🟡🟡
Adaptabilitatea la condițiile de mediu	🟡🟡🟡🟡🟡🟡🟡🟡
Vigoarea la răsărire	🟡🟡🟡🟡🟡🟡🟡🟡
Înălțimea plantei	🟡🟡🟡🟡🟡🟡🟡🟡
Înfloritul	🟡🟡🟡🟡🟡🟡🟡🟡
Inserția știuletelui	🟡🟡🟡🟡🟡🟡🟡🟡
Rezistența tulpinii	🟡🟡🟡🟡🟡🟡🟡🟡
Înrădăcinarea	🟡🟡🟡🟡🟡🟡🟡🟡
Viteza de pierdere a apei din boabe	🟡🟡🟡🟡🟡🟡🟡🟡
Calitatea fitosanitară a boabelor	🟡🟡🟡🟡🟡🟡🟡🟡

Calificativele hibridului
9 - excelentă; 7 - 8 foarte bună; 4 - 6 bună
Calificativ înălțimea plantei
9 - talie înaltă; 1 - talie mică

Calificativ inserția știuletelui
9 - inserție înaltă; 1 - inserție joasă
Calificativ perioadă înflorire în segmentul de maturitate
9 - înflorit timpuriu; 1 - înflorit tardiv

DENSITATEA RECOMANDATĂ ÎN FUNCȚIE DE MEDIUL DE PRODUCȚIE**

**Mediul de producție reprezintă totalitatea factorilor, de orice natură, ce se regăsesc într-o fermă și care limitează potențialul de producție al hibridilor de porumb cultivați.



- // DKC4908 este poziționat pe segmentul de maturitate al hibridului DK4608.
- // Hibrid pretabil pentru industria morăritului cu indici scăzuți de flotabilitate.
- // Se poate cultiva în toate zonele din România în toate mediile de cultură (scăzut/mijlociu/ridicat).



25-39 *boabe/rând
14-18 *rânduri de boabe
BOB DENTAT
ÎNFLORIRE TIMPURIE

BENEFICII

STABILITATE ÎN TOATE MEDIILE DE PRODUCȚIE
Obținerea unei producții ridicate este posibilă, chiar și în condiții pedo-climatice dificile.

INDICI DE CALITATE SUPERIOARĂ PENTRU MORĂRIT
Producția poate fi destinată industriei alimentare și panificației.

POTENȚIAL DE PRODUCȚIE RIDICAT
Atingeți pragul de productivitate maxim, folosind noua generație de hibridi de porumb DEKALB®, care au un grad crescut de adaptabilitate și toleranță la condițiile de mediu, oferind o rentabilitate mai mare la hectar față de hibridii din același segment de piață.

ÎNFLORIRE TIMPURIE
Înflorește mai rapid decât media grupei de maturitate. Poate evita arșița din momentul polenizării. Prin cultivarea de hibridi cu înflorire timpurie alături de alți hibridi ce înfloresc mai târziu, se gestionează riscul de pierderi cauzate de stres la înflorire.

DKC5092 SEMI-TIMPURIU

RM 99
FAO 350-390

DKC5092 este un hibrid intensiv dedicat fermierilor profesioniști care urmăresc să obțină producție ridicată și stabilă de porumb, cu umiditate scăzută la recoltare, pentru un randament maxim al culturii de porumb.
LOCUL 1 ZIUA PORUMBULUI MOLDOVA 2021 16.699 kg/ha la STAS (FAO 350-399)



PROFIL HIBRID

Toleranța la secetă și arșiță	👉👉👉👉👉👉👉👉
Adaptabilitatea la condițiile de mediu	👉👉👉👉👉👉👉👉
Vigoarea la răsărire	👉👉👉👉👉👉👉👉
Înălțimea plantei	👉👉👉👉👉👉👉👉
Înfloritul	👉👉👉👉👉👉👉👉
Insertia știuletelui	👉👉👉👉👉👉👉👉
Rezistența tulpinii	👉👉👉👉👉👉👉👉
Înrădăcinarea	👉👉👉👉👉👉👉👉
Viteza de pierdere a apei din boabe	👉👉👉👉👉👉👉👉
Calitatea fitosanitară a boabelor	👉👉👉👉👉👉👉👉

Calificativele hibridului
9 - excelentă; 7 - 8 foarte bună; 4 - 6 bună
Calificativ înălțimea plantei
9 - talie înaltă; 1 - talie mică

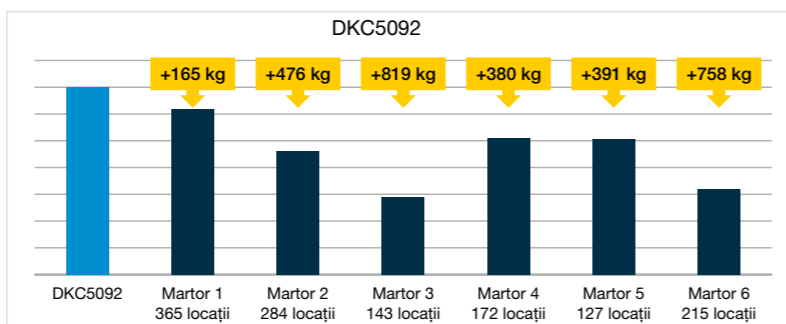
Calificativ insertia știuletelui
9 - insertie înaltă; 1 - insertie joasă
Calificativ perioadă înflorire în segmentul de maturitate
9 - înflorit timpuriu; 1 - înflorit tardiv

DENSITATEA RECOMANDATĂ ÎN FUNCȚIE DE MEDIUL DE PRODUCȚIE**

**Mediul de producție reprezintă totalitatea factorilor, de orice natură, ce se regăsesc într-o fermă și care limitează potențialul de producție al hibridilor de porumb cultivați.



REZULTATE DE PRODUCȚIE



Powered by FieldView™
Sursă: Loturi de testare BAYER 2021-2022 din zona ME4 (RO, BG, HU, SRB, SK, CZ)

- // Cel mai productiv și stabil hibrid de porumb DEKALB® din grupa semi-timpurie.
- // Performanță de producție net superioară față de hibridii din același segment de piață.
- // Recomandat pentru semănatul în epoca optimă și întârziată.
- // Se poate cultiva în toate zonele din România și toate mediile de cultură.
- // Se poate recolta întârziat, cu riscuri reduse de pierdere.



26-43 *boabe/rând

16-18 *rânduri de boabe

BOB DENTAT

ÎNFLORIRE TIMPURIU

BENEFICII

- STABILITATE ÎN TOATE MEDIILE DE PRODUCȚIE**
- PACHET AGRONOMIC FOARTE BUN**
- POTENȚIAL DE PRODUCȚIE RIDICAT**
- ÎNFLORIRE TIMPURIU**

DKC5016 SEMI-TARDIV

RM 100
FAO 400-440

DKC5016 este dedicat fermierilor profesioniști care aplică o tehnologie intensivă de cultură și țintesc producții de top chiar și în condiții de stres.
LOCUL 1 ZIUA PORUMBULUI IALOMIȚA 2021 12.107 kg/ha la STAS (FAO 400-449)
LOCUL 1 ZIUA PORUMBULUI IALOMIȚA 2022 5.978 kg/ha la STAS (FAO 400-449)



PROFIL HIBRID

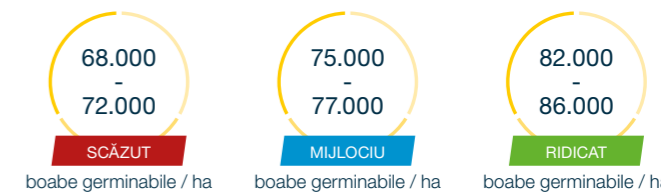
Toleranța la secetă și arșiță	👉👉👉👉👉👉👉👉
Adaptabilitatea la condițiile de mediu	👉👉👉👉👉👉👉👉
Vigoarea la răsărire	👉👉👉👉👉👉👉👉
Înălțimea plantei	👉👉👉👉👉👉👉👉
Înfloritul	👉👉👉👉👉👉👉👉
Insertia știuletelui	👉👉👉👉👉👉👉👉
Rezistența tulpinii	👉👉👉👉👉👉👉👉
Înrădăcinarea	👉👉👉👉👉👉👉👉
Viteza de pierdere a apei din boabe	👉👉👉👉👉👉👉👉
Calitatea fitosanitară a boabelor	👉👉👉👉👉👉👉👉

Calificativele hibridului
9 - excelentă; 7 - 8 foarte bună; 4 - 6 bună
Calificativ înălțimea plantei
9 - talie înaltă; 1 - talie mică

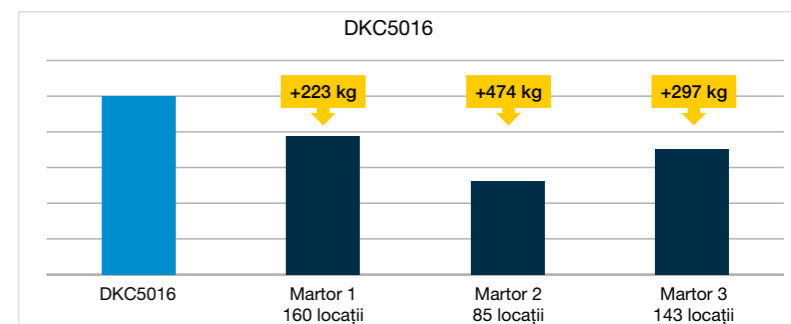
Calificativ insertia știuletelui
9 - insertie înaltă; 1 - insertie joasă
Calificativ perioadă înflorire în segmentul de maturitate
9 - înflorit timpuriu; 1 - înflorit tardiv

DENSITATEA RECOMANDATĂ ÎN FUNCȚIE DE MEDIUL DE PRODUCȚIE**

**Mediul de producție reprezintă totalitatea factorilor, de orice natură, ce se regăsesc într-o fermă și care limitează potențialul de producție al hibridilor de porumb cultivați.



REZULTATE DE PRODUCȚIE



Powered by FieldView™
Sursă: Loturi de testare BAYER 2021-2022 din zona ME4 (RO, BG, HU, SRB, SK, CZ)

- // DKC5016 este poziționat pe segmentul de maturitate al hibridului DKC5068.
- // Este un hibrid recomandat pentru fermierii care aplică o tehnologie intensivă de cultură și țintesc producții de top chiar și în condiții de stres.
- // Se poate cultiva în toate zonele din România și toate mediile de cultură (scăzut/mijlociu/ridicat).
- // Pretabil pentru semănatul timpuriu.



28-43 *boabe/rând

14-18 *rânduri de boabe

BOB DENTAT

ÎNFLORIRE MEDIE

BENEFICII

- STABILITATE ÎN TOATE MEDIILE DE PRODUCȚIE**
- PRETABIL LA DENSITĂȚI RIDICATE**
- POTENȚIAL DE PRODUCȚIE RIDICAT**

DKC5075 SEMI-TARDIV

RM 100
FAO 400-440



PROFIL HIBRID

Toleranța la secetă și arșiță	🟡🟡🟡🟡🟡🟡🟡🟡🟡🟡
Adaptabilitatea la condițiile de mediu	🟡🟡🟡🟡🟡🟡🟡🟡🟡🟡
Vigoarea la răsărire	🟡🟡🟡🟡🟡🟡🟡🟡🟡🟡
Înălțimea plantei	🟡🟡🟡🟡🟡🟡🟡🟡🟡🟡
Înfloritul	🟡🟡🟡🟡🟡🟡🟡🟡🟡🟡
Inserția știuletelui	🟡🟡🟡🟡🟡🟡🟡🟡🟡🟡
Rezistența tulpinii	🟡🟡🟡🟡🟡🟡🟡🟡🟡🟡
Înrădăcinarea	🟡🟡🟡🟡🟡🟡🟡🟡🟡🟡
Viteza de pierdere a apei din boabe	🟡🟡🟡🟡🟡🟡🟡🟡🟡🟡
Calitatea fitosanitară a boabelor	🟡🟡🟡🟡🟡🟡🟡🟡🟡🟡

Calificativele hibridului
9 - excelentă; 7 - 8 foarte bună; 4 - 6 bună
Calificativ înălțimea plantei
9 - talie înaltă; 1 - talie mică

Calificativ inserția știuletelui
9 - inserție înaltă; 1 - inserție joasă
Calificativ perioadă înflorire în segmentul de maturitate
9 - înflorit timpuriu; 1 - înflorit tardiv

DENSITATEA RECOMANDATĂ ÎN FUNCȚIE DE MEDIUL DE PRODUCȚIE**

**Mediul de producție reprezintă totalitatea factorilor, de orice natură, ce se regăsesc într-o fermă și care limitează potențialul de producție al hibridilor de porumb cultivați.



- // Recomandat să fie cultivat în mediu de cultură scăzut și mijlociu.
- // Recomandăm minim 65.000 plante recoltabile/ha.
- // Se poate recolta întârziat, cu riscuri reduse de pierdere.



25-42 *boabe/rând

14-16 *rânduri de boabe

BOB DENTAT

ÎNFLORIRE TIMPURIE

BENEFICII

VITEZĂ DE PIERDERE A APEI DIN BOABE
Reduce costurile de producție, prin eliminarea nevoii de uscare artificială și a pierderilor cauzate de un recoltat întârziat.

POTENȚIAL DE PRODUCȚIE RIDICAT
Atingeți pragul de productivitate maxim, folosind noua generație de hibridi de porumb DEKALB®, care au un grad crescut de adaptabilitate și toleranță la condițiile de mediu, oferind o rentabilitate mai mare la hectar față de hibridii din același segment de piață.

DKC5182 SEMI-TARDIV

RM 102
FAO 400-440



PROFIL HIBRID

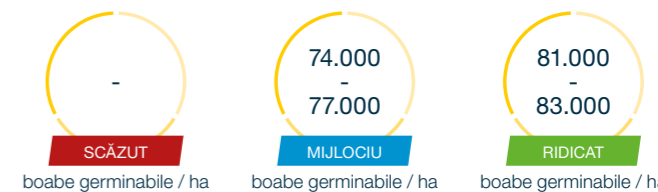
Toleranța la secetă și arșiță	🟡🟡🟡🟡🟡🟡🟡🟡🟡🟡
Adaptabilitatea la condițiile de mediu	🟡🟡🟡🟡🟡🟡🟡🟡🟡🟡
Vigoarea la răsărire	🟡🟡🟡🟡🟡🟡🟡🟡🟡🟡
Înălțimea plantei	🟡🟡🟡🟡🟡🟡🟡🟡🟡🟡
Înfloritul	🟡🟡🟡🟡🟡🟡🟡🟡🟡🟡
Inserția știuletelui	🟡🟡🟡🟡🟡🟡🟡🟡🟡🟡
Rezistența tulpinii	🟡🟡🟡🟡🟡🟡🟡🟡🟡🟡
Înrădăcinarea	🟡🟡🟡🟡🟡🟡🟡🟡🟡🟡
Viteza de pierdere a apei din boabe	🟡🟡🟡🟡🟡🟡🟡🟡🟡🟡
Calitatea fitosanitară a boabelor	🟡🟡🟡🟡🟡🟡🟡🟡🟡🟡

Calificativele hibridului
9 - excelentă; 7 - 8 foarte bună; 4 - 6 bună
Calificativ înălțimea plantei
9 - talie înaltă; 1 - talie mică

Calificativ inserția știuletelui
9 - inserție înaltă; 1 - inserție joasă
Calificativ perioadă înflorire în segmentul de maturitate
9 - înflorit timpuriu; 1 - înflorit tardiv

DENSITATEA RECOMANDATĂ ÎN FUNCȚIE DE MEDIUL DE PRODUCȚIE**

**Mediul de producție reprezintă totalitatea factorilor, de orice natură, ce se regăsesc într-o fermă și care limitează potențialul de producție al hibridilor de porumb cultivați.



- // Hibrid intensiv care atinge maximum de producție în condiții de densitate ridicată.
- // Este recomandat și în cultura irigată.
- // Recomandat să fie cultivat în mediul de cultură mijlociu și ridicat.
- // Se poate recolta întârziat, cu riscuri reduse de pierdere.



25-39 *boabe/rând

16-18 *rânduri de boabe

BOB DENTAT

ÎNFLORIRE MEDIE

BENEFICII

PACHET AGRONOMIC FOARTE BUN
Rădăcina și tulpina puternică oferă stabilitate plantei atât pe parcursul vegetației, cât și la finalul ciclului de viață, înainte de recoltare. Prin cultivarea de hibridi cu rădăcini și tulpini puternice, se micșorează riscul căderii culturii în vegetație în urma unor vânturi puternice și implicit se reduc pierderile de producție. De asemenea, acești hibridi se pot recolta întârziat, având un risc mic pentru cădere.

POTENȚIAL DE PRODUCȚIE RIDICAT
Atingeți pragul de productivitate maxim, folosind noua generație de hibridi de porumb DEKALB®, care au un grad crescut de adaptabilitate și toleranță la condițiile de mediu, oferind o rentabilitate mai mare la hectar față de hibridii din același segment de piață.

PRETABIL LA DENSITĂȚI RIDICATE
Hibridii intensivi valorifică la maxim suprafața de cultivare, răspunzând excelent densităților ridicate.

DKC5404 SEMI-TARDIV

RM 104
FAO 400-440

DKC5404 este dedicat fermierilor profesioniști care își doresc un hibrid care să performeze la densități medii în sistem intensiv irigat de cultură, ce oferă performanță de producție net superioară față de hibridii din același segment de piață.



PROFIL HIBRID

Toleranța la secetă și arșiță	👉👉👉👉👉👉👉👉
Adaptabilitatea la condițiile de mediu	👉👉👉👉👉👉👉👉
Vigoarea la răsărire	👉👉👉👉👉👉👉👉
Înălțimea plantei	👉👉👉👉👉👉👉👉
Înfloritul	👉👉👉👉👉👉👉👉
Inserția știuletelui	👉👉👉👉👉👉👉👉
Rezistența tulpinii	👉👉👉👉👉👉👉👉
Înrădăcinarea	👉👉👉👉👉👉👉👉
Viteza de pierdere a apei din boabe	👉👉👉👉👉👉👉👉
Calitatea fitosanitară a boabelor	👉👉👉👉👉👉👉👉

Calificativele hibridului
9 - excelentă; 7 - 8 foarte bună; 4 - 6 bună
Calificativ înălțimea plantei
9 - talie înaltă; 1 - talie mică

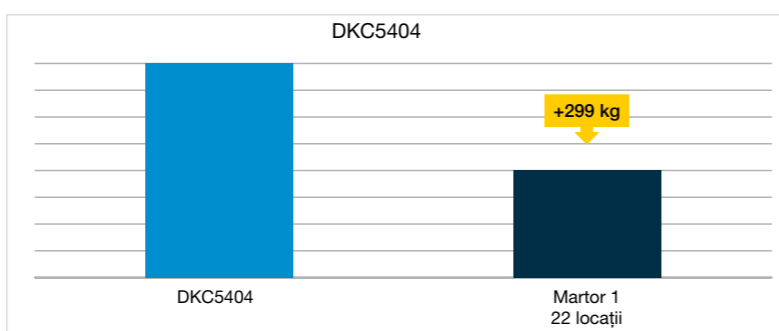
Calificativ inserția știuletelui
9 - inserție înaltă; 1 - inserție joasă
Calificativ perioadă înflorire în segmentul de maturitate
9 - înflorit timpuriu; 1 - înflorit tardiv

DENSITATEA RECOMANDATĂ ÎN FUNCȚIE DE MEDIUL DE PRODUCȚIE**

**Mediul de producție reprezintă totalitatea factorilor, de orice natură, ce se regăsesc într-o fermă și care limitează potențialul de producție al hibridilor de porumb cultivați.



REZULTATE DE PRODUCȚIE



Powered by FieldView™
Sursă: Loturi de testare BAYER 2021-2022 din zona ME4 (RO, BG, HU, SRB, SK, CZ)

- // Hibrid care se poate semăna timpuriu.
- // Pretabil în tehnologiile intensive, irigate.
- // Răspunde foarte bine la densități medii de cultură.
- // Performanță de producție net superioară față de hibridii din același segment de piață.



DKC5404

- 25-40 *boabe/rând
- 16-20 *rânduri de boabe
- BOB DENTAT
- ÎNFLORIRE TIMPURIE

BENEFICII

- VITEZĂ DE PIERDERE A APEI DIN BOABE
- PACHET AGRONOMIC FOARTE BUN
- POTENȚIAL DE PRODUCȚIE RIDICAT
- ÎNFLORIRE TIMPURIE

DKC5709 TARDIV

RM 107
FAO 450-490

DKC5709 este dedicat fermierilor profesioniști din sudul țării, care își doresc un hibrid tardiv, performant și stabil în sistemul irigat.



PROFIL HIBRID

Toleranța la secetă și arșiță	👉👉👉👉👉👉👉👉
Adaptabilitatea la condițiile de mediu	👉👉👉👉👉👉👉👉
Vigoarea la răsărire	👉👉👉👉👉👉👉👉
Înălțimea plantei	👉👉👉👉👉👉👉👉
Înfloritul	👉👉👉👉👉👉👉👉
Inserția știuletelui	👉👉👉👉👉👉👉👉
Rezistența tulpinii	👉👉👉👉👉👉👉👉
Înrădăcinarea	👉👉👉👉👉👉👉👉
Viteza de pierdere a apei din boabe	👉👉👉👉👉👉👉👉
Calitatea fitosanitară a boabelor	👉👉👉👉👉👉👉👉

Calificativele hibridului
9 - excelentă; 7 - 8 foarte bună; 4 - 6 bună
Calificativ înălțimea plantei
9 - talie înaltă; 1 - talie mică

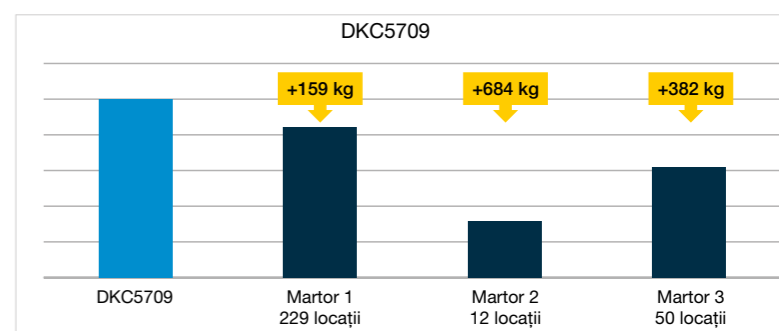
Calificativ inserția știuletelui
9 - inserție înaltă; 1 - inserție joasă
Calificativ perioadă înflorire în segmentul de maturitate
9 - înflorit timpuriu; 1 - înflorit tardiv

DENSITATEA RECOMANDATĂ ÎN FUNCȚIE DE MEDIUL DE PRODUCȚIE**

**Mediul de producție reprezintă totalitatea factorilor, de orice natură, ce se regăsesc într-o fermă și care limitează potențialul de producție al hibridilor de porumb cultivați.



REZULTATE DE PRODUCȚIE



Powered by FieldView™
Sursă: Loturi de testare BAYER 2021-2022 din zona ME4 (RO, BG, HU, SRB, SK, CZ)

- // DKC5709 este poziționat pe segmentul de maturitate al hibridului DKC5830.
- // Este recomandat pentru fermele din sudul României.
- // Pretabil în tehnologiile intensive, irigate.
- // Hibrid care se poate semăna timpuriu.



DKC5709

- 27-39 *boabe/rând
- 16-20 *rânduri de boabe
- BOB DENTAT
- ÎNFLORIRE TIMPURIE

BENEFICII

- VITEZĂ DE PIERDERE A APEI DIN BOABE
- PACHET AGRONOMIC FOARTE BUN
- POTENȚIAL DE PRODUCȚIE RIDICAT
- ÎNFLORIRE TIMPURIE

DKC5810 TARDIV

RM 108
FAO 450-490

DKC5810 este dedicat fermierilor care doresc un produs tardiv care să performeze în toate mediile de producție.

LOCUL 1 ZIUA PORUMBULUI IALOMIȚA 2022 6.056 kg/ha la STAS (FAO 450-499)



PROFIL HIBRID

Toleranța la secetă și arșiță	🟡🟡🟡🟡🟡🟡🟡🟡🟡🟡
Adaptabilitatea la condițiile de mediu	🟡🟡🟡🟡🟡🟡🟡🟡🟡🟡
Vigoarea la răsărire	🟡🟡🟡🟡🟡🟡🟡🟡🟡🟡
Înălțimea plantei	🟡🟡🟡🟡🟡🟡🟡🟡🟡🟡
Înfloritul	🟡🟡🟡🟡🟡🟡🟡🟡🟡🟡
Inserția știuletelui	🟡🟡🟡🟡🟡🟡🟡🟡🟡🟡
Rezistența tulpinii	🟡🟡🟡🟡🟡🟡🟡🟡🟡🟡
Înrădăcinarea	🟡🟡🟡🟡🟡🟡🟡🟡🟡🟡
Viteza de pierdere a apei din boabe	🟡🟡🟡🟡🟡🟡🟡🟡🟡🟡
Calitatea fitosanitară a boabelor	🟡🟡🟡🟡🟡🟡🟡🟡🟡🟡

Calificativele hibridului
9 - excelentă; 7 - 8 foarte bună; 4 - 6 bună
Calificativ înălțimea plantei
9 - talie înaltă; 1 - talie mică

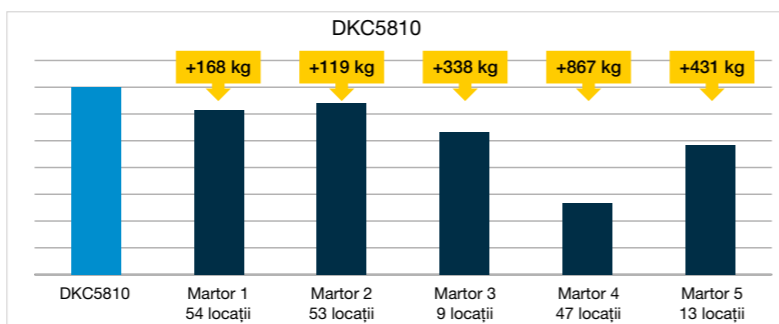
Calificativ inserția știuletelui
9 - inserție înaltă; 1 - inserție joasă
Calificativ perioadă înflorire în segmentul de maturitate
9 - înflorit timpuriu; 1 - înflorit tardiv

DENSITATEA RECOMANDATĂ ÎN FUNCȚIE DE MEDIUL DE PRODUCȚIE**

**Mediul de producție reprezintă totalitatea factorilor, de orice natură, ce se regăsesc într-o fermă și care limitează potențialul de producție al hibridilor de porumb cultivați.



REZULTATE DE PRODUCȚIE



Powered by FieldView™
Sursă: Loturi de testare BAYER 2021-2022 din zona ME4 (RO, BG, HU, SRB, SK, CZ)

- // DKC5810 este poziționat pe segmentul de maturitate al hibridului DKC5830.
- // Este un hibrid universal care se poate cultiva în toate mediile de cultură (scăzut/mijlociu/ridicat) atât în irigat cât și neirigat.
- // Recomandat pentru semănatul în epoca optimă și timpurie.



- 27-38 *boabe/rând
- 16-18 *rânduri de boabe
- BOB DENTAT
- ÎNFLORIRE MEDIE/TÂRZIE

BENEFICII

- STABILITATE ÎN TOATE MEDIILE DE PRODUCȚIE
- POTENȚIAL DE PRODUCȚIE RIDICAT

DKC5812 TARDIV

RM 108
FAO 450-490

DKC5812 este dedicat fermierilor profesioniști din sudul României care doresc să cultive un hibrid tardiv, performant și stabil în sistemul irigat.

PENTRU IRIGAT



PROFIL HIBRID

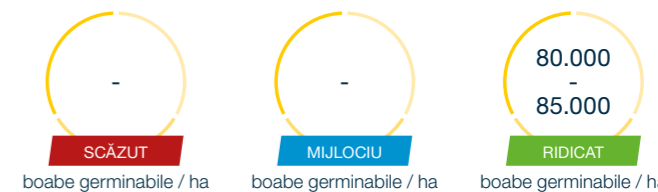
Toleranța la secetă și arșiță	🟡🟡🟡🟡🟡🟡🟡🟡🟡🟡
Adaptabilitatea la condițiile de mediu	🟡🟡🟡🟡🟡🟡🟡🟡🟡🟡
Vigoarea la răsărire	🟡🟡🟡🟡🟡🟡🟡🟡🟡🟡
Înălțimea plantei	🟡🟡🟡🟡🟡🟡🟡🟡🟡🟡
Înfloritul	🟡🟡🟡🟡🟡🟡🟡🟡🟡🟡
Inserția știuletelui	🟡🟡🟡🟡🟡🟡🟡🟡🟡🟡
Rezistența tulpinii	🟡🟡🟡🟡🟡🟡🟡🟡🟡🟡
Înrădăcinarea	🟡🟡🟡🟡🟡🟡🟡🟡🟡🟡
Viteza de pierdere a apei din boabe	🟡🟡🟡🟡🟡🟡🟡🟡🟡🟡
Calitatea fitosanitară a boabelor	🟡🟡🟡🟡🟡🟡🟡🟡🟡🟡

Calificativele hibridului
9 - excelentă; 7 - 8 foarte bună; 4 - 6 bună
Calificativ înălțimea plantei
9 - talie înaltă; 1 - talie mică

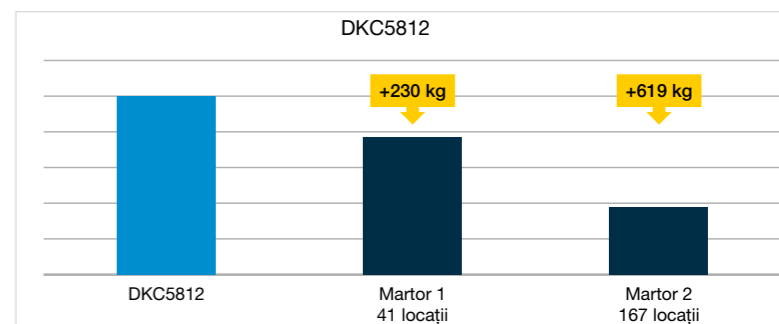
Calificativ inserția știuletelui
9 - inserție înaltă; 1 - inserție joasă
Calificativ perioadă înflorire în segmentul de maturitate
9 - înflorit timpuriu; 1 - înflorit tardiv

DENSITATEA RECOMANDATĂ ÎN FUNCȚIE DE MEDIUL DE PRODUCȚIE**

**Mediul de producție reprezintă totalitatea factorilor, de orice natură, ce se regăsesc într-o fermă și care limitează potențialul de producție al hibridilor de porumb cultivați.



REZULTATE DE PRODUCȚIE



Powered by FieldView™
Sursă: Loturi de testare BAYER 2021-2022 din zona ME4 (RO, BG, HU, SRB, SK, CZ)

- // DKC5812 este poziționat pe segmentul de maturitate al hibridului DKC5830.
- // Recomandat pentru semănatul în epoca optimă.
- // Este un hibrid intensiv care este recomandat doar pentru cultivarea în mediul ridicat de producție (irigat).



- 28-38 *boabe/rând
- 18-22 *rânduri de boabe
- BOB DENTAT
- ÎNFLORIRE MEDIE

BENEFICII

- PRETABIL LA DENSITĂȚI RIDICATE
- PACHET AGRONOMIC FOARTE BUN
- POTENȚIAL DE PRODUCȚIE RIDICAT



DKC5830 TARDIV

RM 108
FAO 450-490

LOCUL 1 ZIUA PORUMBULUI 2017 PRODUȚIE 15.207 kg/ha NEIRIGAT



PROFIL HIBRID

Toleranța la secetă și arșiță	9
Adaptabilitatea la condițiile de mediu	9
Vigoarea la răsărire	9
Înălțimea plantei	9
Înfloritul	9
Inserția știuletelui	9
Rezistența tulpinii	9
Înrădăcinarea	9
Viteza de pierdere a apei din boabe	9
Calitatea fitosanitară a boabelor	9

Calificativele hibridului
9 - excelentă; 7 - 8 foarte bună; 4 - 6 bună
Calificativ înălțimea plantei
9 - talie înaltă; 1 - talie mică

Calificativ inserția știuletelui
9 - inserție înaltă; 1 - inserție joasă
Calificativ perioadă înflorire în segmentul de maturitate
9 - înflorit timpuriu; 1 - înflorit tardiv

DENSITATEA RECOMANDATĂ ÎN FUNCȚIE DE MEDIUL DE PRODUȚIE**

**Mediul de producție reprezintă totalitatea factorilor, de orice natură, ce se regăsesc într-o fermă și care limitează potențialul de producție al hibridilor de porumb cultivați.



- // Se poate semăna timpuriu.
- // Recomandat să fie cultivat în mediul de cultură mijlociu și ridicat din Oltenia, Muntenia, Dobrogea și Banat.
- // Se poate recolta întârziat, cu riscuri reduse de pierdere.



26-39 *boabe/rând

16-20 *rânduri de boabe

BOB DENTAT

ÎNFLORIRE TÂRZIE

BENEFICII

STABILITATE ÎN TOATE MEDIILE DE PRODUȚIE
Obținerea unei producții ridicate este posibilă, chiar și în condiții pedo-climatice dificile.

PRETABIL LA DENSITĂȚI RIDICATE
Hibridii intensivi valorifică la maxim suprafața de cultivare, răspunzând excelent densităților ridicate.

POTENȚIAL DE PRODUȚIE RIDICAT
Atingeți pragul de productivitate maxim, folosind noua generație de hibridi de porumb DEKALB®, care au un grad crescut de adaptabilitate și toleranță la condițiile de mediu, oferind o rentabilitate mai mare la hectar față de hibridii din același segment de piață.

PACHET AGRONOMIC FOARTE BUN
Rădăcina și tulpina puternică oferă stabilitate plantei atât pe parcursul vegetației, cât și la finalul ciclului de viață, înainte de recoltare. Prin cultivarea de hibridi cu rădăcini și tulpini puternice, se micșorează riscul căderii culturii în vegetație în urma unor vânturi puternice și implicit se reduc pierderile de producție. De asemenea, acești hibridi se pot recolta întârziat, având un risc mic pentru cădere.



DKC6897 TARDIV

RM 118
FAO >550

DKC6897 este dedicat fermierilor profesioniști din sudul țării, cu sisteme de irigații, care își doresc un hibrid cu perioadă lungă de vegetație pentru o performanță maximă de producție.

PENTRU IRIGAT



PROFIL HIBRID

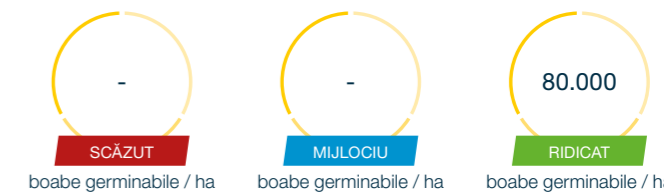
Toleranța la secetă și arșiță	9
Adaptabilitatea la condițiile de mediu	9
Vigoarea la răsărire	9
Înălțimea plantei	9
Înfloritul	9
Inserția știuletelui	9
Rezistența tulpinii	9
Înrădăcinarea	9
Viteza de pierdere a apei din boabe	9
Calitatea fitosanitară a boabelor	9

Calificativele hibridului
9 - excelentă; 7 - 8 foarte bună; 4 - 6 bună
Calificativ înălțimea plantei
9 - talie înaltă; 1 - talie mică

Calificativ inserția știuletelui
9 - inserție înaltă; 1 - inserție joasă
Calificativ perioadă înflorire în segmentul de maturitate
9 - înflorit timpuriu; 1 - înflorit tardiv

DENSITATEA RECOMANDATĂ ÎN FUNCȚIE DE MEDIUL DE PRODUȚIE**

**Mediul de producție reprezintă totalitatea factorilor, de orice natură, ce se regăsesc într-o fermă și care limitează potențialul de producție al hibridilor de porumb cultivați.



- // Este recomandat pentru fermele din sudul României.
- // Pretabil în tehnologiile intensive, irigate.
- // Se poate recolta și întârziat fără pierderi de producție.



31-42 *boabe/rând

18-22 *rânduri de boabe

BOB DENTAT

ÎNFLORIRE TIMPURIU

BENEFICII

ÎNFLORIRE TIMPURIU
Înflorește mai rapid decât media grupei de maturitate. Poate evita arșița din momentul polenizării. Prin cultivarea de hibridi cu înflorire timpurie alături de alți hibridi ce înfloresc mai întârziat, se gestionează riscul de pierderi cauzate de stres la înflorire.

POTENȚIAL DE PRODUȚIE RIDICAT
Atingeți pragul de productivitate maxim, folosind noua generație de hibridi de porumb DEKALB®, care au un grad crescut de adaptabilitate și toleranță la condițiile de mediu, oferind o rentabilitate mai mare la hectar față de hibridii din același segment de piață.

PACHET AGRONOMIC FOARTE BUN
Rădăcina și tulpina puternică oferă stabilitate plantei atât pe parcursul vegetației, cât și la finalul ciclului de viață, înainte de recoltare. Prin cultivarea de hibridi cu rădăcini și tulpini puternice, se micșorează riscul căderii culturii în vegetație în urma unor vânturi puternice și implicit se reduc pierderile de producție. De asemenea, acești hibridi se pot recolta întârziat, având un risc mic pentru cădere.

ECHIPA TA DE EXPERȚI BAYER

Zona SUD



Răzvan Gherghe
DIRECTOR ZONAL
razvan.gherghe@bayer.com
Tel.: +40 731 791 096



Ana Maria Balcă (CT)
ana.maria.balca@bayer.com
Tel.: +40 730 710 374



Alexandru Bucurică (IL)
alexandru.bucurica@bayer.com
Tel.: +40 766 555 917



Robert Chiriță (CL)
robert.chirita@bayer.com
Tel.: +40 722 185 607



Cătălina Drăcila (TR)
catalina.lupu@bayer.com
Tel.: +40 735 504 865



Cătălin Florea (GR)
catalin.florea@bayer.com
Tel.: +40 730 712 979



Ionuț Gașpar (GR, TR)
ionut.gaspar@bayer.com
Tel.: +40 726 377 915



Traian Matei (TR)
traian.matei@bayer.com
Tel.: +40 749 048 152



Adrian Tudorache (CL)
adrian.tudorache@bayer.com
Tel.: +40 735 504 862



Andrei Zaharia (IL, CL)
andrei.zaharia@bayer.com
Tel.: +40 732 013 542



George Popescu (IF, PH, București)
george.popescu@bayer.com
Tel.: +40 722 699 107



Sebastian Neațu
SALES SUPPORT SPECIALIST
sebastian.neatu.ext@bayer.com
Tel.: +40 746 114 428



Sorin Mărmureanu (IL, CL)
CULTURI HORTICOLE
sorin.marmureanu@bayer.com
Tel.: +40 737 527 127

ECHIPA TA DE EXPERȚI BAYER

Zona SUD - EST



Veronica Chetrea (GL, VN)
veronica.chetrea@bayer.com
Tel.: +40 723 618 047



Ștefan Croitoru (BR, GL)
stefan.croitoru@bayer.com
Tel.: +40 731 977 230



Silviu Ioniță (GL)
silviu.ionita@bayer.com
Tel.: +40 746 254 842



Gabriel Istrățoiu (BZ)
gabriel.istratoiu.ext@bayer.com
Tel.: +40 749 037 456



Mihail Mihălceanu (TL)
mihail.mihalceanu@bayer.com
Tel.: +40 732 016 545



Nicu Năstase (BR, BZ)
nicu.nastase@bayer.com
Tel.: +40 722 677 364



Alin Radu (BR)
alin.radu@bayer.com
Tel.: +40 731 977 231

Zona EST



Marian Voicu
DIRECTOR ZONAL
marian.voicu@bayer.com
Tel.: +40 731 465 893



Georgiana Burlacu (VS)
georgiana.burlacu@bayer.com
Tel.: +40 731 042 035



Marius Mancea (BT, IS, SV)
marius.mancea@bayer.com
Tel.: +40 727 734 766



Alin Rotaru (BC, VS)
alin.rotaru@bayer.com
Tel.: +40 749 013 990



Dorin Virmă (BT, IS, SV)
dorin.virma@bayer.com
Tel.: +40 725 167 442



Silviu Vlaicu (BC, NT)
silviu.vlaicu@bayer.com
Tel.: +40 749 032 614

Zona VEST



Daniel Grosz
DIRECTOR ZONAL
daniel.grosz@bayer.com
Tel.: +40 724 544 586



Dușan Belin (AR, TM)
dusan.belin@bayer.com
Tel.: +40 759 044 821



Daniel Cristea (BH)
daniel.cristea@bayer.com
Tel.: +40 733 684 057



Ionel Tîlneac (AR, BH)
ionel.tilneac@bayer.com
Tel.: +40 737 067 831



Alin Sebastian Jivan (TM)
alin-sebastian.jivan@bayer.com
Tel.: +40 751 044 515



Ioan Macra (TM, CS)
ioan.macra@bayer.com
Tel.: +40 758 239 148



Marin Mațtei (AR, HD, TM)
marin.mattei@bayer.com
Tel.: +40 732 672 699



George Pandor (AR, TM, BH)
george.pandor@bayer.com
Tel.: +40 731 042 049



Corina Răducan (AR, TM)
corina.raducan@bayer.com
Tel.: +40 733 932 838

ECHIPA TA DE EXPERȚI BAYER

ECHIPA TA DE EXPERȚI BAYER

Zona SUD - VEST



Nicolae Gheorghiu
DIRECTOR ZONAL
nicolae.gheorghiu@bayer.com
Tel.: +40 726 123 320



Laurențiu Băloniu (OT, VL)
laurentiu.baloniu1@bayer.com
Tel.: +40 725 827 717



Gabi Buță (DJ, MH, GJ)
gabriel.butabayer.com
Tel.: +40 731 042 048



Hermina Fota (DJ)
fota.hermina@bayer.com
Tel.: +40 731 494 231



Marian Pirvan (DJ)
marian.pirvan@bayer.com
Tel.: +40 732 018 944



Dan Stroe (AG, DB)
dan-mihai.stroe@bayer.com
Tel.: +40 723 801 427



Dănuț Știrbu (AG, OT)
danut.stirbu@bayer.com
Tel.: +40 737 837 760

MANAGEMENTUL CULTURILOR



Daniel Stanciu
MANAGER CULTURĂ DE PORUMB
daniel.stanciu@bayer.com
Tel.: +40 725 161 600



Despina Leveanu
MANAGER CULTURI RAPIȚĂ,
SFECLĂ PENTRU ZAHĂR, FLOAREA-SOARELUI
despina.leveanu@bayer.com
Tel.: +40 742 100 859



Doru Cimpoca
MANAGER CULTURI CEREALE PĂIOASE
doru.cimpoca@bayer.com
Tel.: +40 727 810 512



Sergiu Rudolf Pop
MANAGER CULTURI HORTICOLE
sergiu.pop@bayer.com
Tel.: +40 732 673 021

Zona CENTRU și NORD-VEST



Marius Ilie Vâjdea
DIRECTOR ZONAL
ilie.vajdea@bayer.com
Tel.: +40 733 109 528



Ciprian Checicheș (MM, SJ, SM)
ciprian.checiches@bayer.com
Tel.: +40 733 501 185



Vasile Florea (AB, CJ)
vasile.florea@bayer.com
Tel.: +40 749 015 668



Tudor Lazer (BV, SB)
tudor.lazer@bayer.com
Tel.: +40 744 372 707



Remus Negru (SM)
remus.negru@bayer.com
Tel.: +40 726 266 784



Iván Vitos (CV, HR)
ivan.vitos@bayer.com
Tel.: +40 732 017 722



Lucian Socaciu (MS, BN)
lucian.socaciu@bayer.com
Tel.: +40 731 036 391



Darius Floriță
SALES SUPPORT SPECIALIST
darius.florita.ext@bayer.com
Tel.: +40 753 525 872

MARKET DEVELOPMENT



Corneliu Costa
MARKET DEVELOPMENT AGRONOMIST
CULTURĂ DE PORUMB
corneliu.costa@bayer.com
Tel.: 0726 363 071



Carmella Duma
MARKET DEVELOPMENT AGRONOMIST
CULTURI RAPIȚĂ, SFECLĂ PENTRU ZAHĂR,
FLOAREA-SOARELUI ȘI SOIA
carmella.duma@bayer.com
Tel.: 0725 354 600

KEY ACCOUNT MANAGEMENT



Dorin Jurca
KEY ACCOUNT MANAGER
dorin.jurca@bayer.com
Tel.: +40 724 011 982



Gabriel Moiceanu
KEY ACCOUNT MANAGER
gabriel.moiceanu@bayer.com
Tel.: +40 731 242 504

CLIMATE FIELDVIEW



Alin-Sebastian Nemțisor
Digital Business Manager
ROMANIA
alin-sebastian.nemtisor@bayer.com
Tel.: +40 726 363 076



Fabian Bădescu
Climate Activation Specialist
VEST
fabian.badescu@bayer.com
Tel.: +40 731 977 201



Narcis Brînzariu
Climate Activation Specialist
EST
narcis.brinzariu.ext@bayer.com
Tel.: +40 746 236 581



Daniel Benchea-Joca
Climate Activation Specialist
SUD
daniel.benchea-joca1@bayer.com
Tel.: +40 743 288 561



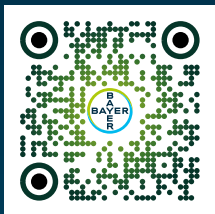
Alex Eduard Dumitrescu
Climate Activation Specialist
SUD-VEST
eduard.dumitrescu1@bayer.com
Tel.: +40 736 555 901



Adrian Stancu
Climate Activation Specialist
CENTRU NORD-VEST
adrian.stancu.ext@bayer.com
Tel.: +40 756 145 759



Mirela Rudaș
Junior Customer Support Specialist
SUD
mirela.rudas.ext@bayer.com
Tel.: +40 756 113 164



APLICAȚIA BAYER AGRO SOLUTION

Utilizați în siguranță produsele de protecție a plantelor. Citiți întotdeauna înaintea utilizării eticheta produsului și informațiile despre produs.



Bayer SRL

Divizia Crop Science

Șoseaua București - Ploiești 1A, clădirea B, etaj 1, sector 1, București
Telefon: 021 529 5900

www.cropscience.bayer.ro

  Bayer Crop Science România

